



**e**ssential  
by VERTILUX

Creando un *estilo único* para tus espacios



CREANDO UN  
*estilo único*  
PARA TUS ESPACIOS

4	NATURE 3%   NATURE 5%
6	BARU 10%   BRYSON 11%
8	2900-5%
10	3000-1%
12	3000-3%
14	3000-10%
16	STUCCO 8%
18	SHANTUNG   ASPEN FR
20	DAKAR   LANAIR BO
22	BIMINI   DAKU
24	SOUTH BEACH
26	BIMINI BLACKOUT

28	CAPTIVA BLACKOUT
30	SOUTH BEACH   STUCCO BO
32	SUNSET BO
34	NEW PINPOINTE BO FR   TOLEDO BO
36	VELVET BLACKOUT
38	SINGULAR BO 2800
40	DAKU BO   IMAGINE BO
42	XANDER   TOUAREG
44	GIANTS & MOD   IBIZA
46	DUNE
48	3000 BLACKOUT   4000-5%
50	8200-3%   320-20%



## NATURE 3%



LINEN

0-004-53-00398

## NATURE 3% | 5%

Creando un estilo único para tus espacios



IVORY LINEN

0-004-53-00498





# NATURE 5%



LINEN 0-004-55-00398



IVORY LINEN 0-004-55-00498

# NATURE 3% | 5%

## PROPIEDADES TÉCNICAS\*

	NATURE 3%	NATURE 5%
Composición	35.5% PES + 64.5% PVC	35.5% PES + 64.5% PVC
Peso	416 g/m <sup>2</sup> ± 5%   12.27 oz/yd <sup>2</sup> ± 5%	385 g/m <sup>2</sup> ± 5%   11.35 oz/yd <sup>2</sup> ± 5%
Grosor	0.58 mm ± 5%   0.023 in ± 5%	0.58 mm ± 5%   0.023 in ± 5%
Ancho de rollo	2.5   98 in	2.5   98 in

\*Evaluaciones de desempeño realizadas por laboratorios independientes.

## CUIDADO Y MANTENIMIENTO



1. Limpie suavemente con una esponja húmeda.
2. Aspirado para mantenimiento regular.
3. Lavar a mano con agua tibia y una solución de detergente suave.
4. No exprimir.
5. No usar blanqueador.
6. No lavar en seco o con sistemas de vapor.

## FABRICACIÓN



Puede ser  
rotado



Corte ultrasónico  
no requerido



Enrollables



Panel  
japonés



Uso en  
interior

## APLICACIONES

## CERTIFICACIONES INTERNACIONALES



La **Colección Vertilux** está avalada por los certificados más importantes de la industria. Sin embargo, diferentes certificados aplican a diferentes tejidos. Para más detalles sobre cuáles certificados aplican a cada tejido por favor consulte con nuestro departamento de Atención a Clientes.

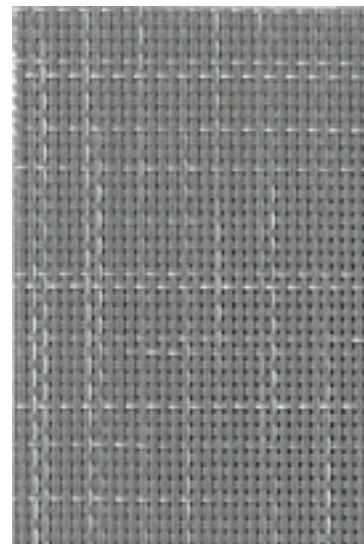
**IMPORTANTE:** Los valores y recomendaciones de esta tarjeta no son contractuales y no se pueden utilizar como reclamación por cancelaciones de pedidos o devoluciones. Estos datos técnicos pueden variar en cualquier momento sin previo aviso. Las muestras de color pueden no ser necesariamente una coincidencia exacta del material que se utilizará para producir su pedido. No se aceptarán devoluciones por pequeñas variaciones de color o textura.  
\*Las imágenes son exclusivamente de carácter ilustrativo.

BARU 10%



DOVE

0-004-74-00198



WOLF

0-004-74-00298



PANTHER

0-004-74-00498

BARU 10% | BRYSON 11%

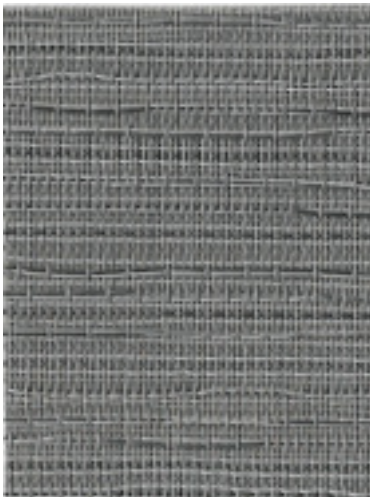
Creando un estilo único para tus espacios



BRYSON 11%



LIGHT GREY 0-004-72-00198



ASH 0-004-72-00398



GRAPHITE 0-004-72-00598

BARU 10% | BRYSON 11%

PROPIEDADES TÉCNICAS\*

	Baru 10%	Bryson 11%
Composición	25% PES + 75% PVC	16% PES + 84% PVC
Peso	486 g/m² ± 5%   14.33 oz/yd² ± 5%	426 g/m² ± 5%   12.56 oz/yd² ± 5%
Grosor	0.72 mm ± 5%   0.028 in ± 5%	0.65 mm ± 5%   0.025 in ± 5%
Ancho de rollo	2.5 m   98 in	2.5 m   98 in

\*Evaluaciones de desempeño realizadas por laboratorios independientes.

CUIDADO Y MANTENIMIENTO

Baru 10%



1. Limpie suavemente con una esponja húmeda.
2. Aspirado para mantenimiento regular.
3. Lavar a mano con agua tibia y una solución de detergente suave.
4. No exprimir.
5. No usar blanqueador.
6. No lavar en seco o con sistemas de vapor.

Bryson 11%



1. Limpie suavemente con una esponja húmeda.
2. Aspirado para mantenimiento regular.
3. No lavar.
4. No exprimir.
5. No usar blanqueador.
6. No lavar en seco o con sistemas de vapor.

FABRICACIÓN



Usar sólo en  
dirección del rollo



Corte ultrasónico  
no requerido



Enrollables



Panel  
japonés



Uso en  
interior

APLICACIONES

CERTIFICACIONES INTERNACIONALES

Baru 10%



Bryson 11%

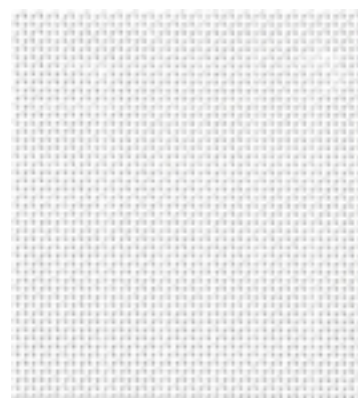


La Colección Vertilux está avalada por los certificados más importantes de la industria. Sin embargo, diferentes certificados aplican a diferentes tejidos. Para más detalles sobre cuáles certificados aplican a cada tejido por favor consulte con nuestro departamento de Atención a Clientes.

**IMPORTANTE:** Los valores y recomendaciones de esta tarjeta no son contractuales y no se pueden utilizar como reclamación por cancelaciones de pedidos o devoluciones. Estos datos técnicos pueden variar en cualquier momento sin previo aviso. Las muestras de color pueden no ser necesariamente una coincidencia exacta del material que se utilizará para producir su pedido. No se aceptarán devoluciones por pequeñas variaciones de color o textura. \*Las imágenes son exclusivamente de carácter ilustrativo.



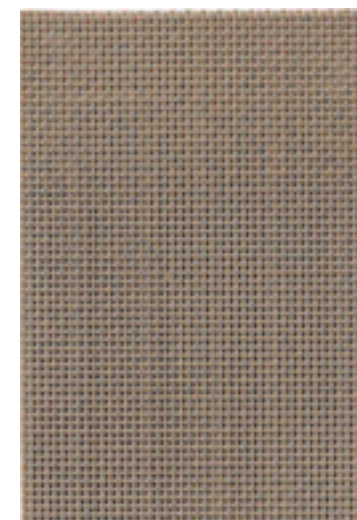
2900-5%



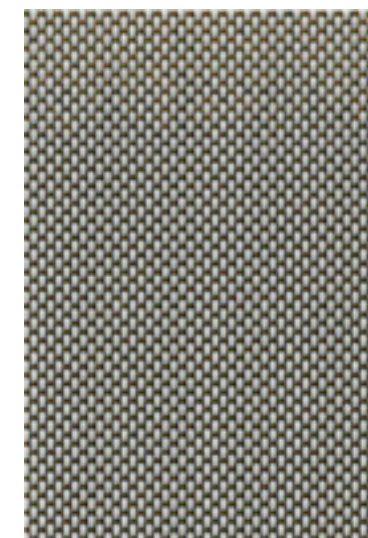
WHITE 0-004-52-00263 | 78  
98 | 18



LIMESTONE 0-004-52-24098



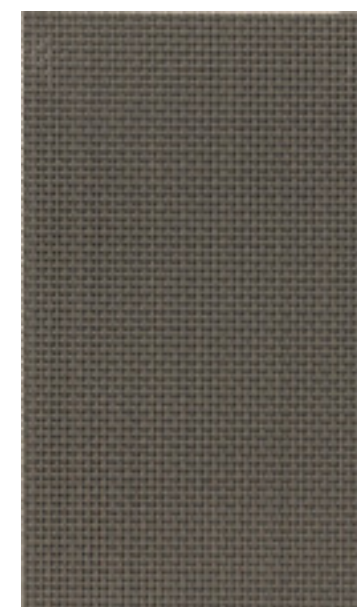
TAUPE SAND 0-004-52-21098



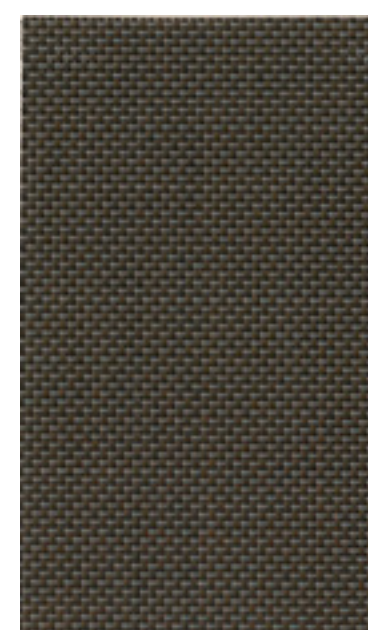
LINEN MOCHA 0-004-52-31598



WHITE LINEN 0-004-52-22063  
78 | 98 | 18



PEWTER 0-004-52-23098

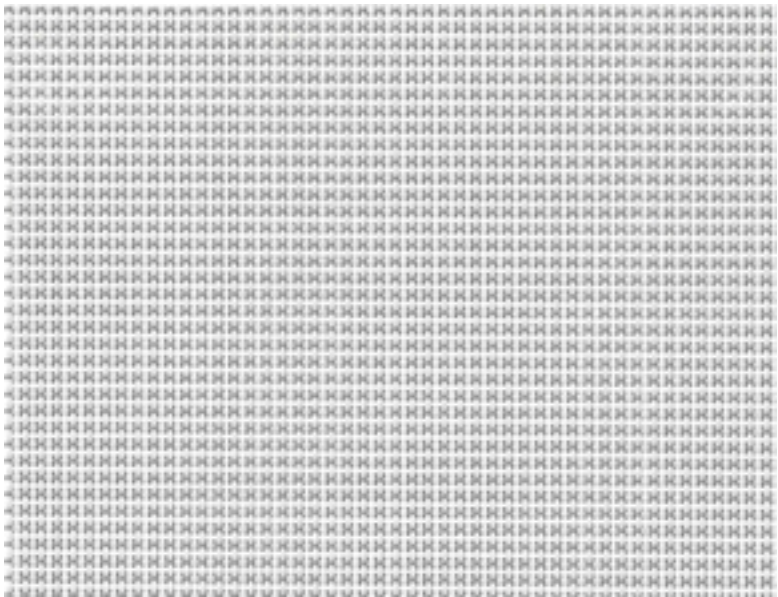


SLATE 0-004-52-27098

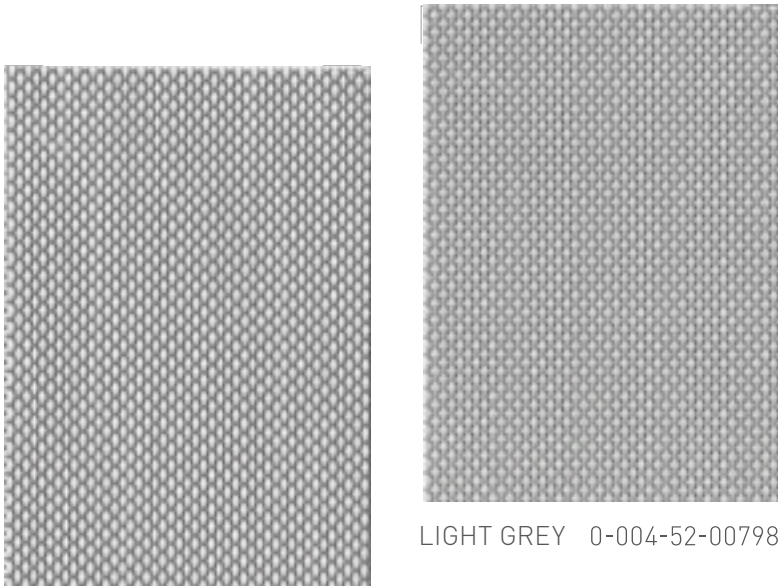
2900-5%

Creando un estilo único para tus espacios





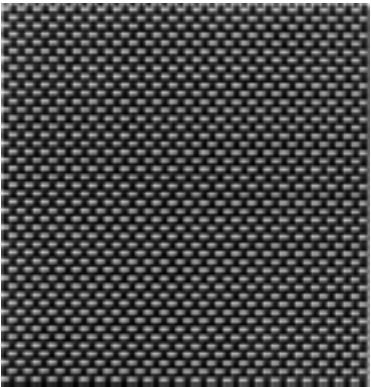
GREY JASPER 0-004-52-25098



WHITE PEARL 0-004-52-02763  
78 | 98 | 18



PEARL GREY 0-004-52-07198



EBONY PEARL 0-004-52-20063  
78 | 98 | 18



EBONY GREY 0-004-52-11098



EBONY 0-004-52-01963 | 78 | 98 | 18

2900-5%

PROPIEDADES TÉCNICAS\*

Composición	30% PES + 70% PVC
Peso	395 g/m² ± 5%   11.65 oz/yd² ± 5%
Grosor	0.57 mm ± 5%   0.022 in ± 5%
Ancho de rollo	1.6, 2, 2.5, 3 m   63, 78, 98, 118 in

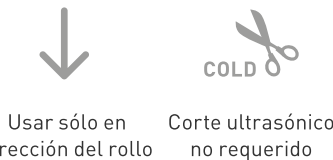
\*Evaluaciones de desempeño realizadas por laboratorios independientes.

CUIDADO Y MANTENIMIENTO



1. Limpie suavemente con una esponja húmeda
2. Aspirado para mantenimiento regular.
3. No lavar.
4. No exprimir.
5. No usar blanqueador.
6. No lavar en seco o con sistemas de vapor.

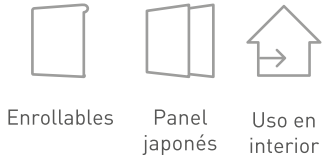
FABRICACIÓN



Usar sólo en  
dirección del rollo

Corte ultrasónico  
no requerido

APLICACIONES



Enrollables

Panel  
japonés

Uso en  
interior

CERTIFICACIONES INTERNACIONALES



La Colección Vertilux está avalada por los certificados más importantes de la industria. Sin embargo, diferentes certificados aplican a diferentes tejidos. Para más detalles sobre cuáles certificados aplican a cada tejido por favor consulte con nuestro departamento de Atención a Clientes.

**IMPORTANTE:** Los valores y recomendaciones de esta tarjeta no son contractuales y no se pueden utilizar como reclamación por cancelaciones de pedidos o devoluciones. Estos datos técnicos pueden variar en cualquier momento sin previo aviso. Las muestras de color pueden no ser necesariamente una coincidencia exacta del material que se utilizará para producir su pedido. No se aceptarán devoluciones por pequeñas variaciones de color o textura. \*Las imágenes son exclusivamente de carácter ilustrativo.



3000-1%



WHITE

0-004-86-00298 | 18



LINEN

0-004-86-00378 | 98 | 118



TAUPE

0-004-86-07078 | 98 | 18

3000-1%

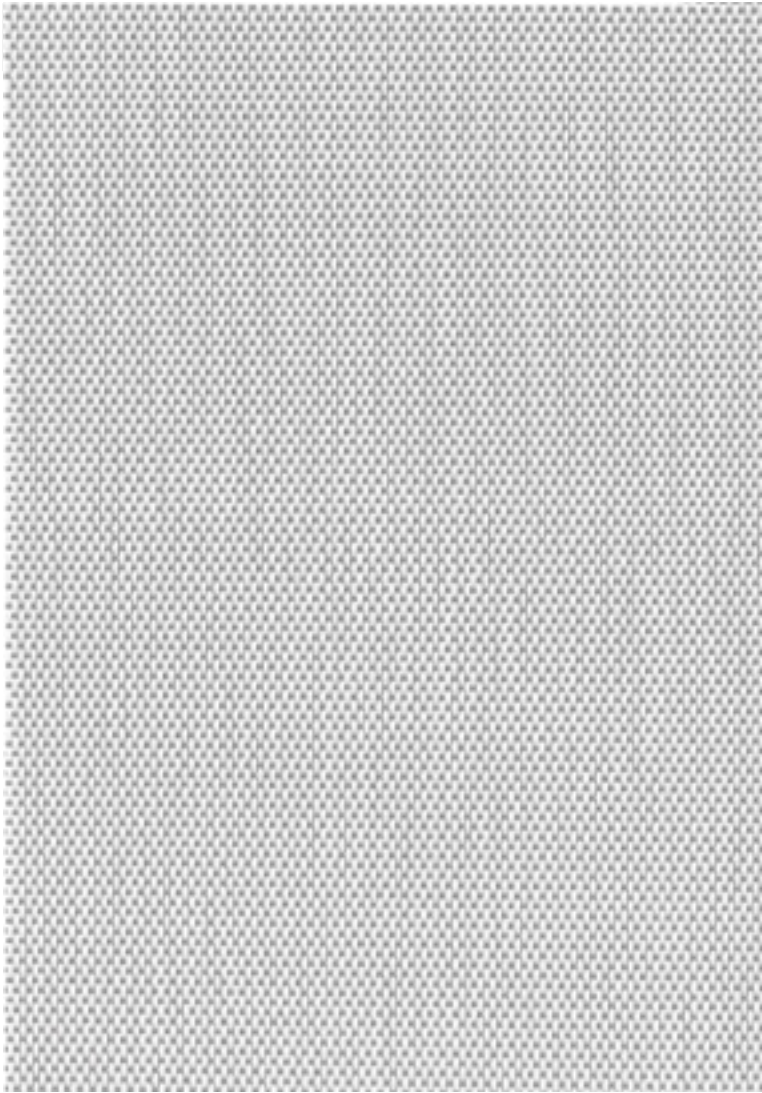
Creando un estilo único para tus espacios



WHITE LINEN

0-004-86-22098 | 18

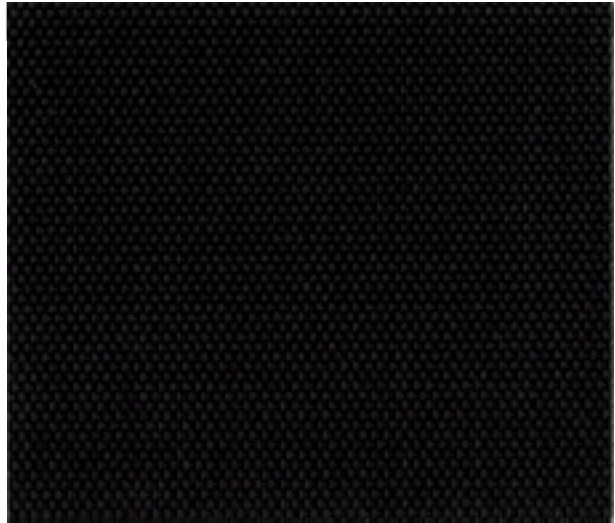




WHITE PEARL 0-004-86-02798 | 18



EBONY PEARL 0-004-86-20078 | 98 | 18



EBONY 0-004-86-01998 | 18

# 3000-1%

## PROPIEDADES TÉCNICAS\*

Composición	30% PES + 70% PVC
Peso	480 g/m² ± 5%   14.16 oz/yd² ± 5%
Grosor	0.62 mm ± 5%   0.024 in ± 5%
Ancho de rollo	2,0, 2,5, 3,0 m   78, 98, 118 in

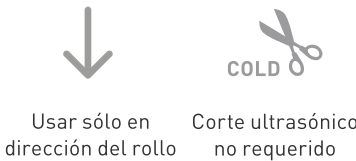
\*Evaluaciones de desempeño realizadas por laboratorios independientes.

## CUIDADO Y MANTENIMIENTO



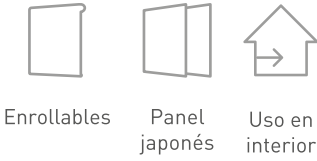
1. Limpie suavemente con una esponja húmeda.
2. Aspirado para mantenimiento regular.
3. No lavar.
4. No exprimir.
5. No usar blanqueador.
6. No lavar en seco o con sistemas de vapor.

## FABRICACIÓN



Usar sólo en dirección del rollo Corte ultrasónico no requerido

## APLICACIONES



Enrollables Panel japonés Uso en interior

## CERTIFICACIONES INTERNACIONALES



La Colección Vertilux está avalada por los certificados más importantes de la industria. Sin embargo, diferentes certificados aplican a diferentes tejidos. Para más detalles sobre cuáles certificados aplican a cada tejido por favor consulte con nuestro departamento de Atención a Clientes.

**IMPORTANTE:** Los valores y recomendaciones de esta tarjeta no son contractuales y no se pueden utilizar como reclamación por cancelaciones de pedidos o devoluciones. Estos datos técnicos pueden variar en cualquier momento sin previo aviso. Las muestras de color pueden no ser necesariamente una coincidencia exacta del material que se utilizará para producir su pedido. No se aceptarán devoluciones por pequeñas variaciones de color o textura. \*Las imágenes son exclusivamente de carácter ilustrativo.



3000-3%



WHITE

0-004-87-00298 | 18



LINEN

0-004-87-00378 | 98 | 18

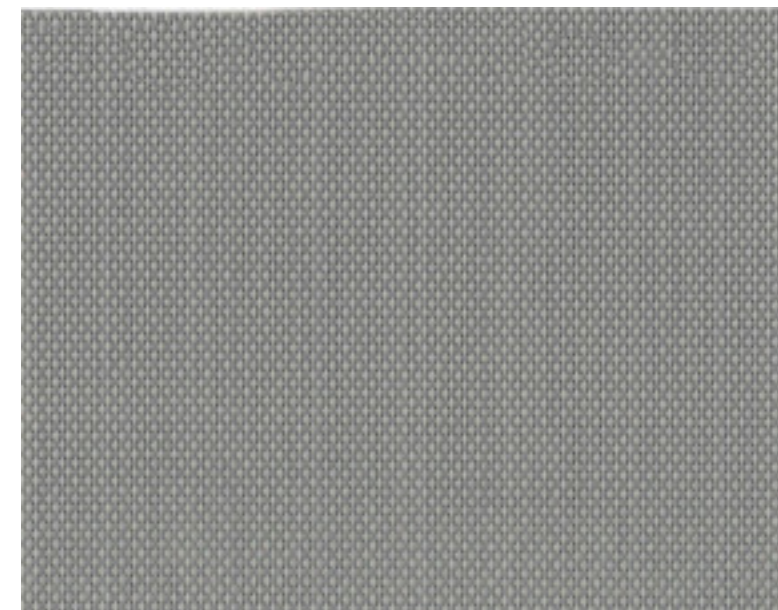
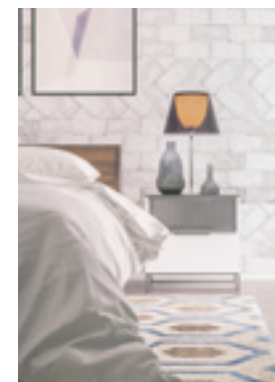
3000-3%

Creando un estilo único para tus espacios



WHITE LINEN

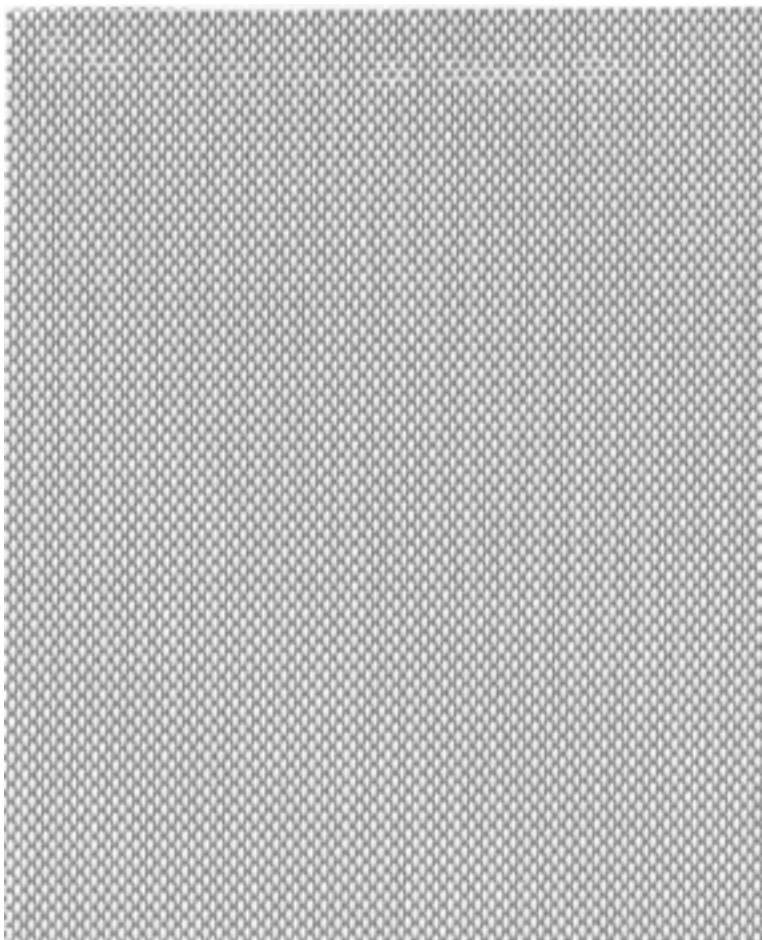
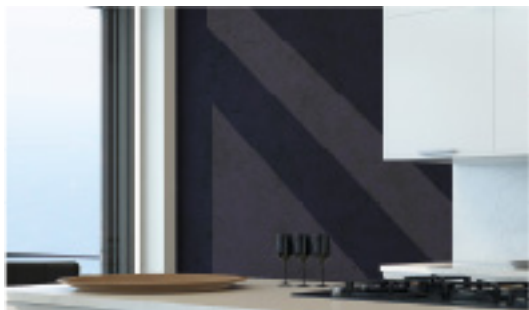
0-004-87-22098



TAUPE

0-004-87-07078 | 98 | 18





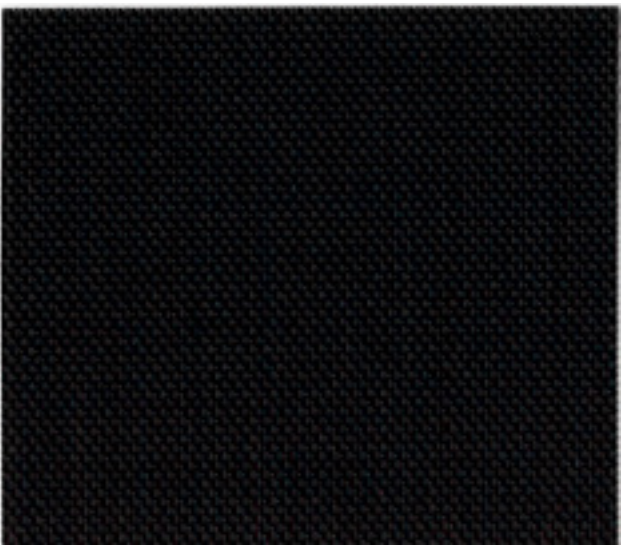
WHITE PEARL

0-004-87-02798 | 18



EBONY PEARL

0-004-87-20078 | 98 | 18



EBONY

0-004-87-01998

# 3000-3%

## PROPIEDADES TÉCNICAS\*

Composición	30% PES + 70% PVC
Peso	440 g/m <sup>2</sup> ± 5%   12.98 oz/yd <sup>2</sup> ± 5%
Grosor	0.60 mm ± 5%   0.024 in ± 5%
Ancho de rollo	2.0, 2.5, 3.0 m   78, 98, 118 in

\*Evaluaciones de desempeño realizadas por laboratorios independientes.

## CUIDADO Y MANTENIMIENTO



1. Limpie suavemente con una esponja húmeda
2. Aspirado para mantenimiento regular.
3. No lavar.
4. No exprimir.
5. No usar blanqueador.
6. No lavar en seco o con sistemas de vapor.

## FABRICACIÓN



Puede ser  
rotado



Corte ultrasónico  
NO requerido

## APLICACIONES



Enrollables



Panel  
japonés



Uso en  
interior

## CERTIFICACIONES INTERNACIONALES



La Colección Vertilux está avalada por los certificados más importantes de la industria. Sin embargo, diferentes certificados aplican a diferentes tejidos. Para más detalles sobre cuáles certificados aplican a cada tejido por favor consulte con nuestro departamento de Atención a Clientes.

**IMPORTANTE:** Los valores y recomendaciones de esta tarjeta no son contractuales y no se pueden utilizar como reclamación por cancelaciones de pedidos o devoluciones. Estos datos técnicos pueden variar en cualquier momento sin previo aviso. Las muestras de color pueden no ser necesariamente una coincidencia exacta del material que se utilizará para producir su pedido. No se aceptarán devoluciones por pequeñas variaciones de color o textura.  
\*Las imágenes son exclusivamente de carácter ilustrativo.



3000-10%



WHITE 0-004-61-00278 | 0298 | 2118



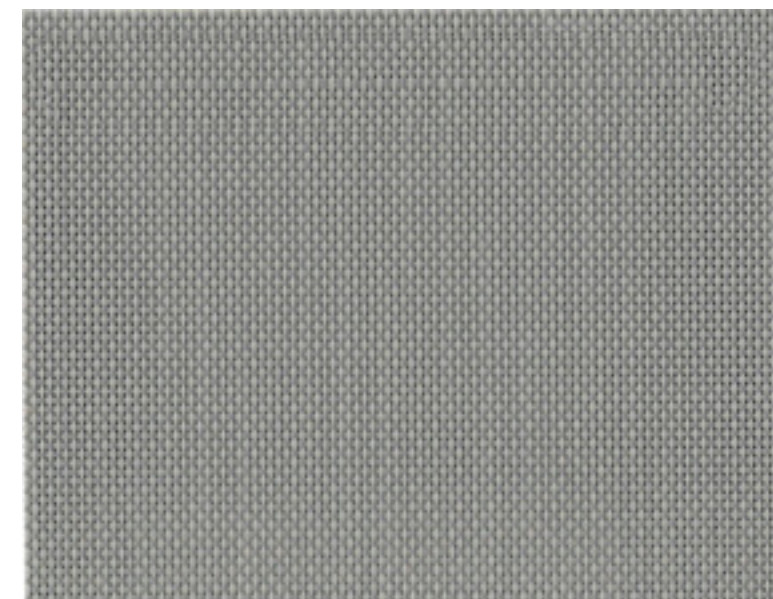
LINEN

0-004-61-00378 | 98 | 18



WHITE LINEN

0-004-61-22078 | 22098 | 22118



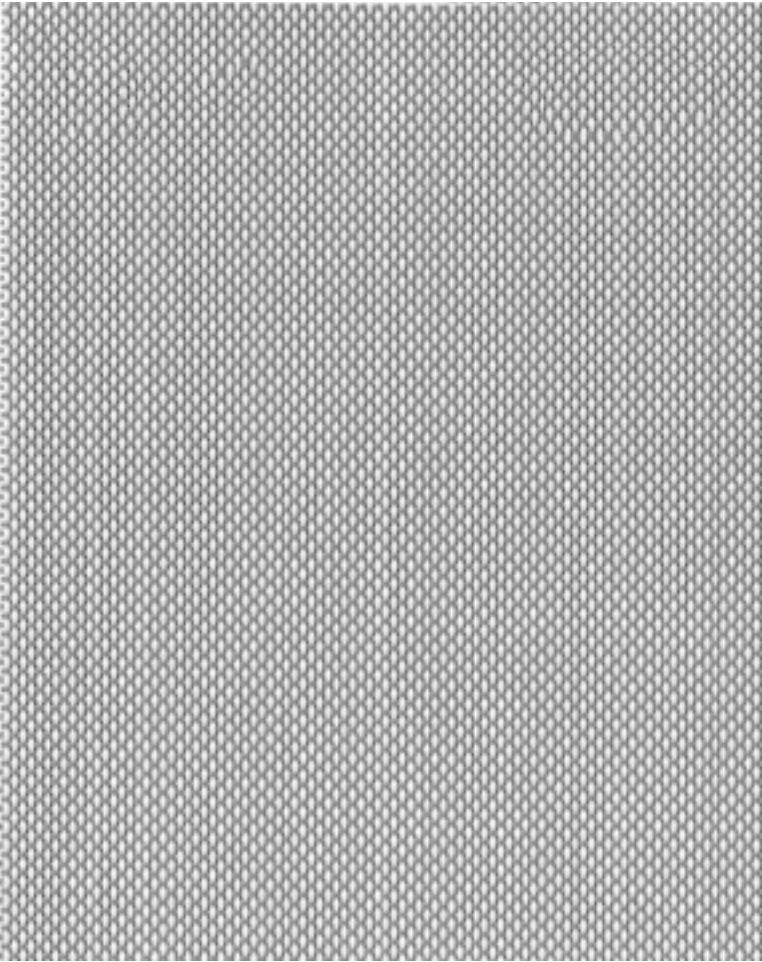
TAUPE

0-004-61-07078 | 98 | 18

3000-10%

Creando un estilo único para tus espacios





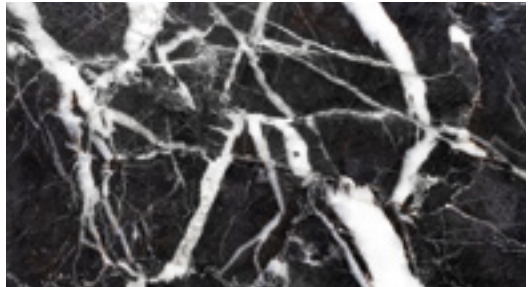
WHITE PEARL

0-004-61-02778 | 98 | 18



EBONY PEARL

0-004-61-20078 | 98 | 18



EBONY

0-004-61-01998 | 19118

# 3000-10%

## PROPIEDADES TÉCNICAS\*

Composición	30% PES + 70% PVC
Peso	410 g/m <sup>2</sup> ± 5%   12.09 oz/yd <sup>2</sup> ± 5%
Grosor	0.57 mm ± 5%   0.022 in ± 5%
Ancho de rollo	2.0, 2.5, 3.0 m   78, 98, 118 in

\*Evaluaciones de desempeño realizadas por laboratorios independientes.

## CUIDADO Y MANTENIMIENTO



1. Limpie suavemente con una esponja húmeda
2. Aspirado para mantenimiento regular.
3. No lavar.
4. No exprimir.
5. No usar blanqueador.
6. No lavar en seco o con sistemas de vapor.

## FABRICACIÓN



Puede ser  
rotado



Corte ultrasónico  
no requerido



Enrollables



Panel  
japonés



Uso en  
interior

## APLICACIONES

## CERTIFICACIONES INTERNACIONALES



La Colección Vertilux está avalada por los certificados más importantes de la industria. Sin embargo, diferentes certificados aplican a diferentes tejidos. Para más detalles sobre cuáles certificados aplican a cada tejido por favor consulte con nuestro departamento de Atención a Clientes.

**IMPORTANTE:** Los valores y recomendaciones de esta tarjeta no son contractuales y no se pueden utilizar como reclamación por cancelaciones de pedidos o devoluciones. Estos datos técnicos pueden variar en cualquier momento sin previo aviso. Las muestras de color pueden no ser necesariamente una coincidencia exacta del material que se utilizará para producir su pedido. No se aceptarán devoluciones por pequeñas variaciones de color o textura.  
\*Las imágenes son exclusivamente de carácter ilustrativo.



# STUCCO 8%



WHITE

0-004-56-00198



LINEN

0-004-56-00298



SAND

0-004-56-00398



# STUCCO 8%

Creando un estilo único para tus espacios





# STUCCO 8%

## PROPIEDADES TÉCNICAS\*

Composición	30% PES + 70% PVC
Peso	405 g/m <sup>2</sup> ± 5%   11.94 oz/yd <sup>2</sup> ± 5%
Grosor	0.70 mm ± 5%   0.028 in ± 5%
Ancho de rollo	2.5 m   98 in

\*Evaluaciones de desempeño realizadas por laboratorios independientes.

## CUIDADO Y MANTENIMIENTO



1. Limpie suavemente con una esponja húmeda
2. Aspirado para mantenimiento regular.
3. No lavar.
4. No exprimir.
5. No usar blanqueador.
6. No lavar en seco o con sistemas de vapor.

## FABRICACIÓN



Usar sólo en  
dirección del rollo



Corte ultrasónico  
no requerido

## APLICACIONES



Enrollables



Panel  
japonés



Uso en  
interior

## CERTIFICACIONES INTERNACIONALES



La Colección Vertilux está avalada por los certificados más importantes de la industria. Sin embargo, diferentes certificados aplican a diferentes tejidos. Para más detalles sobre cuáles certificados aplican a cada tejido por favor consulte con nuestro departamento de Atención a Clientes.

**IMPORTANTE:** Los valores y recomendaciones de esta tarjeta no son contractuales y no se pueden utilizar como reclamación por cancelaciones de pedidos o devoluciones. Estos datos técnicos pueden variar en cualquier momento sin previo aviso. Las muestras de color pueden no ser necesariamente una coincidencia exacta del material que se utilizará para producir su pedido.

No se aceptarán devoluciones por pequeñas variaciones de color o textura.

\*Las imágenes son exclusivamente de carácter ilustrativo.



COFFEE

0-004-56-00498



ASH

0-004-56-00598



BLACK

0-004-56-00698

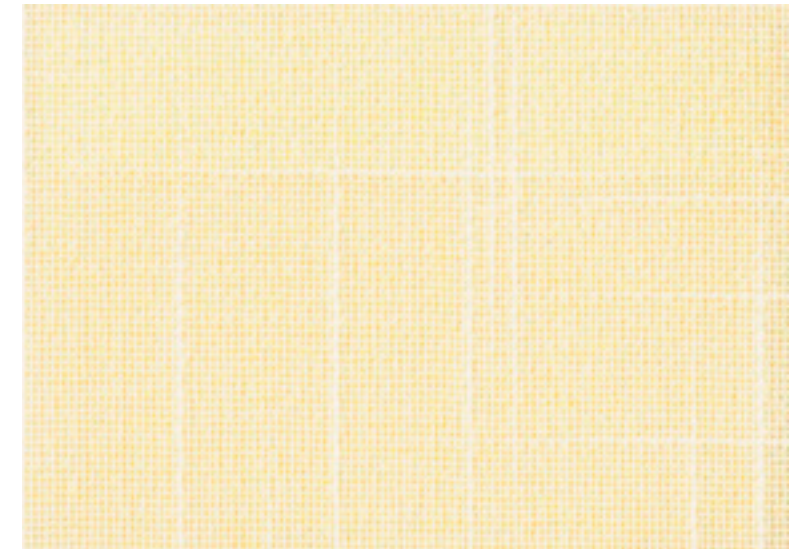


# SHANTUNG



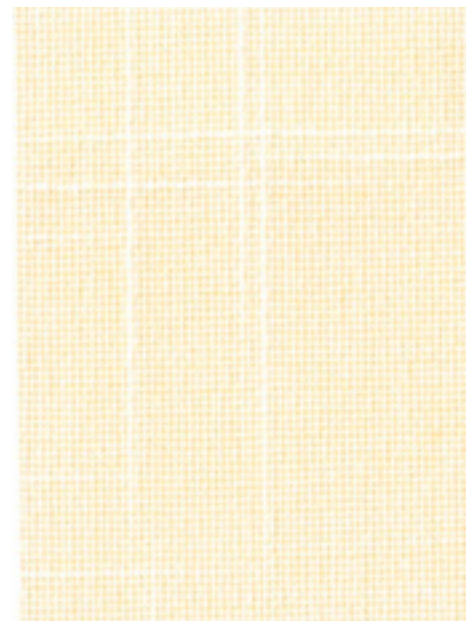
WHITE

0-002-80-01098



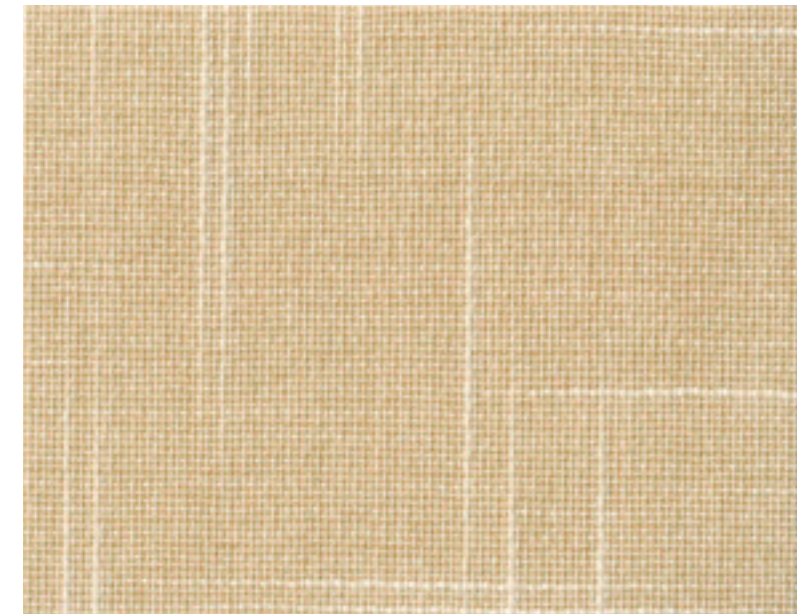
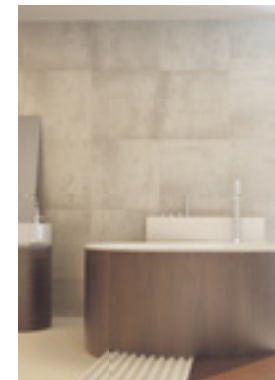
CUSTARD

0-002-80-02098



BEIGE

0-002-80-03098



TAUPE

0-002-80-16098

## SHANTUNG | ASPEN FR

Creando un estilo único para tus espacios





# ASPEN FR



GREY 0-002-80-06098



WHITE 0-002-05-00100



ICE 0-002-05-00200



COFFEE 0-002-80-03598



MUSHROOM 0-002-05-00300



GREIGE 0-002-05-00400

# SHANTUNG | ASPEN FR

## PROPIEDADES TÉCNICAS\*

	Shantung	Aspen FR
Composición	100% PES	100% PES
Peso	240 g/m <sup>2</sup> ± 5%   7.08 oz/yd <sup>2</sup> ± 5%	194.8 g/m <sup>2</sup> ± 5%   5.74 oz/yd <sup>2</sup> ± 5%
Grosor	0.60 mm ± 5%   0.024 in ± 5%	0.33 mm ± 5%   0.012 in ± 5%
Ancho de rollo	2.5 m   98 in	2.8 m   110.2 in

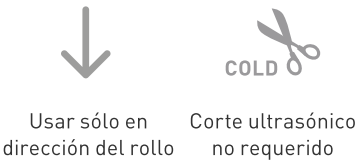
\*Evaluaciones de desempeño realizadas por laboratorios independientes.

## CUIDADO Y MANTENIMIENTO

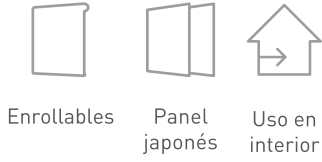


1. Aspirado para mantenimiento regular.
2. No lavar.
3. No exprimir.
4. No usar blanqueador.
5. No lavar en seco o con sistemas de vapor.

## FABRICACIÓN



## APLICACIONES



## CERTIFICACIONES INTERNACIONALES

### Shantung



### Aspen FR



La Colección Vertilux está avalada por los certificados más importantes de la industria. Sin embargo, diferentes certificados aplican a diferentes tejidos. Para más detalles sobre cuáles certificados aplican a cada tejido por favor consulte con nuestro departamento de Atención a Clientes.

**IMPORTANTE:** Los valores y recomendaciones de esta tarjeta no son contractuales y no se pueden utilizar como reclamación por cancelaciones de pedidos o devoluciones. Estos datos técnicos pueden variar en cualquier momento sin previo aviso. Las muestras de color pueden no ser necesariamente una coincidencia exacta del material que se utilizará para producir su pedido. No se aceptarán devoluciones por pequeñas variaciones de color o textura.  
\*Las imágenes son exclusivamente de carácter ilustrativo.

## DAKAR BO



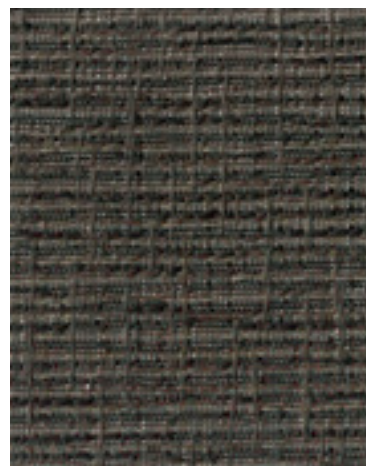
OFF WHITE 0-002-35-01110



BEIGE 0-002-35-03110



TRAVERTINE 0-002-35-04110



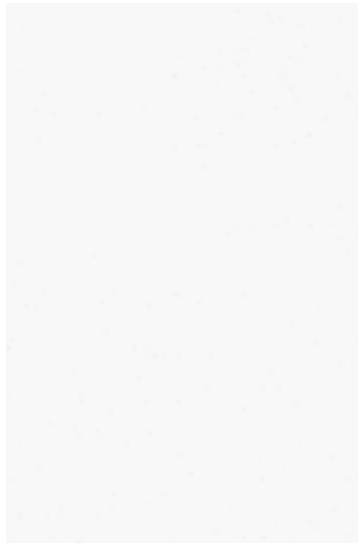
SLATE 0-002-35-06110

## DAKAR BO | LANAIR BO

Creando un estilo único para tus espacios



# LANAIR BO



WHITE 0-002-99-01118



IVORY 0-002-99-04118



BEIGE 0-002-99-02118



LIGHT GREY 0-002-99-03118

# DAKAR BO | LANAIR BO

## PROPIEDADES TÉCNICAS\*

	Dakar BO	Lanair BO
Composición	100% PES	100% PES
Peso	390 g/m <sup>2</sup> ± 5%   11.50 oz/yd <sup>2</sup> ± 5%	300 g/m <sup>2</sup> ± 5%   8.85 oz/yd <sup>2</sup> ± 5%
Grosor	0.70 mm ± 5%   0.028 in ± 5%	0.35 mm ± 5%   0.014 in ± 5%
Ancho de rollo	2.8 m   110 in	3.0 m   118 in

\*Evaluaciones de desempeño realizadas por laboratorios independientes.

## CUIDADO Y MANTENIMIENTO

### Dakar BO



1. Limpie suavemente con una esponja húmeda.
2. Aspirado para mantenimiento regular.
3. No lavar.
4. No exprimir.
5. No usar blanqueador.
6. No lavar en seco o con sistemas de vapor.

### Lanair BO



1. Aspirado para mantenimiento regular.
2. No usar jabón ni paño húmedo.
3. No lavar.
4. No exprimir.
5. No usar blanqueador.
6. No lavar en seco o con sistemas de vapor.

## FABRICACIÓN



Usar sólo en  
dirección del rollo



Corte ultrasónico  
no requerido

## APLICACIONES



Enrollables



Panel  
japonés



Uso en  
interior

## CERTIFICACIONES INTERNACIONALES

### Dakar BO



### Lanair BO



La Colección Vertilux está avalada por los certificados más importantes de la industria. Sin embargo, diferentes certificados aplican a diferentes tejidos. Para más detalles sobre cuáles certificados aplican a cada tejido por favor consulte con nuestro departamento de Atención a Clientes.

**IMPORTANTE:** Los valores y recomendaciones de esta tarjeta no son contractuales y no se pueden utilizar como reclamación por cancelaciones de pedidos o devoluciones. Estos datos técnicos pueden variar en cualquier momento sin previo aviso. Las muestras de color pueden no ser necesariamente una coincidencia exacta del material que se utilizará para producir su pedido. No se aceptarán devoluciones por pequeñas variaciones de color o textura.

\*Las imágenes son exclusivamente de carácter ilustrativo.

# BIMINI



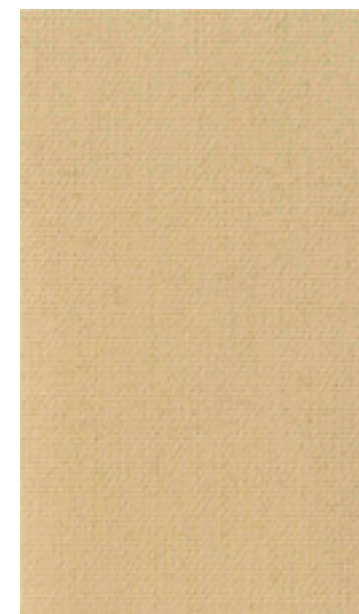
WHITE

0-002-18-00198



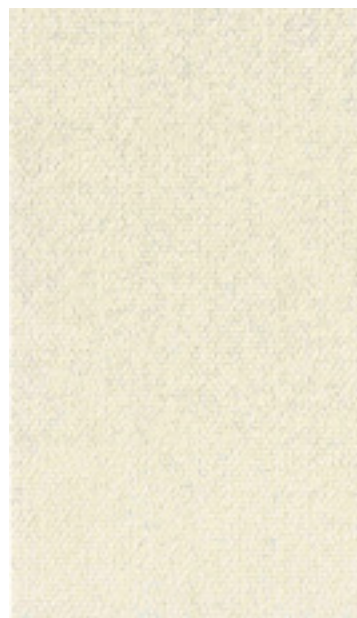
CAMEL

0-002-18-01198



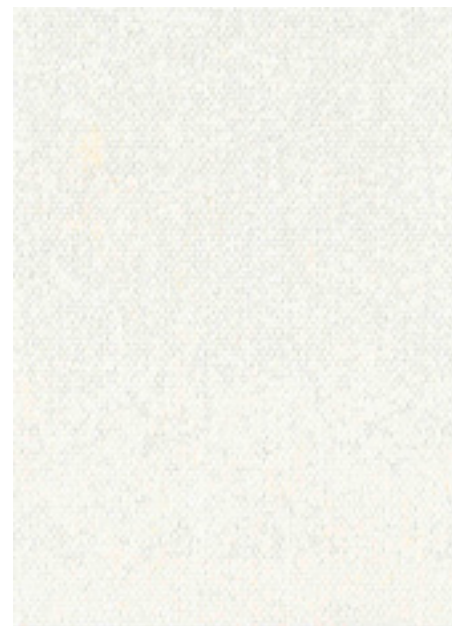
TAN

0-002-18-00898



LINEN

0-002-18-00398



IVORY

0-002-18-00298



ASPHALT

0-002-18-01998



STONE

0-002-18-00998

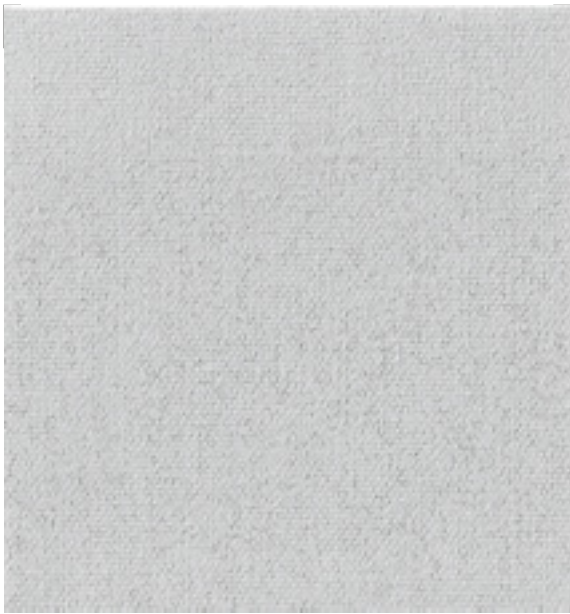
## BIMINI | DAKU

Creando un estilo único para tus espacios





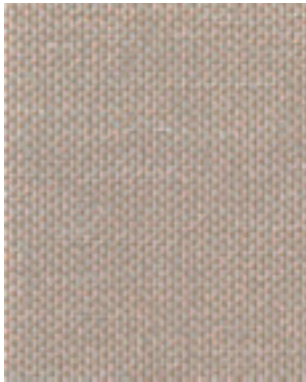
# DAKU



LIGHT GREY 0-002-18-01898



WHITE 0-002-A9-00100



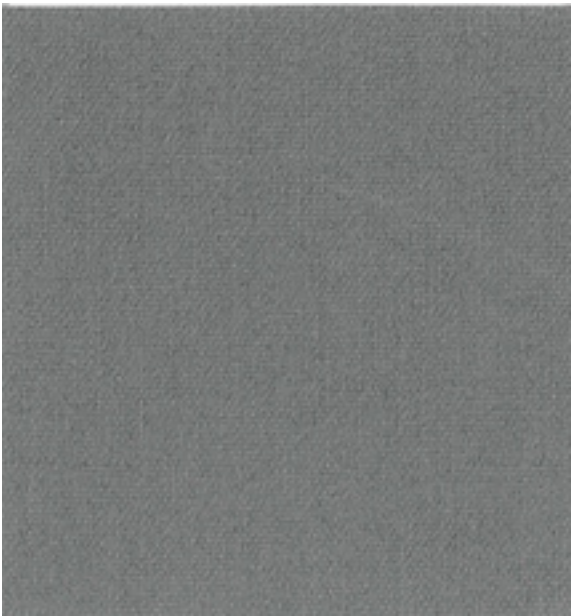
BEIGE 0-002-A9-00200



GREY 0-002-A9-00400



SILVER 0-002-A9-00300



ASH 0-002-18-00598

# BIMINI | DAKU

## PROPIEDADES TÉCNICAS\*

	Bimini	Daku
Composición	100% PES	100% PES
Peso	185 g/m² ± 5%   5.46 oz/yd² ± 5%	212 g/m² ± 5%   6.25 oz/yd² ± 5%
Grosor	0.39 mm ± 5%   0.015 in ± 5%	0.42 mm ± 5%   0.016 in ± 5%
Ancho de rollo	2.5 m   98 in	2.65 m   104.33 in

\*Evaluaciones de desempeño realizadas por laboratorios independientes.

## CUIDADO Y MANTENIMIENTO



1. Aspirado para mantenimiento regular.
2. No lavar.
3. No exprimir.
4. No usar blanqueador.
5. No lavar en seco o con sistemas de vapor.

## FABRICACIÓN



Usar sólo en  
dirección del rollo



Corte ultrasónico  
no requerido



Enrollables



Panel  
japonés



Uso en  
interior

## APLICACIONES

## CERTIFICACIONES INTERNACIONALES

### Bimini



### Daku



La Colección Vertilux está avalada por los certificados más importantes de la industria. Sin embargo, diferentes certificados aplican a diferentes tejidos. Para más detalles sobre cuáles certificados aplican a cada tejido por favor consulte con nuestro departamento de Atención a Clientes.

**IMPORTANTE:** Los valores y recomendaciones de esta tarjeta no son contractuales y no se pueden utilizar como reclamación por cancelaciones de pedidos o devoluciones. Estos datos técnicos pueden variar en cualquier momento sin previo aviso. Las muestras de color pueden no ser necesariamente una coincidencia exacta del material que se utilizará para producir su pedido. No se aceptarán devoluciones por pequeñas variaciones de color o textura.  
**\*Las imágenes son exclusivamente de carácter ilustrativo.**



# SOUTH BEACH

Creando un estilo único para tus espacios

# SOUTH BEACH



WHITE

0-002-92-00198



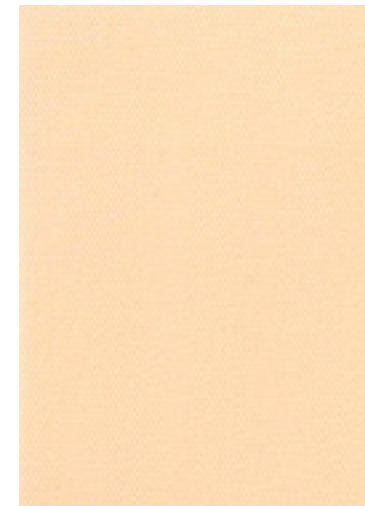
CUSTARD

0-002-92-00298



IVORY

0-002-92-00398



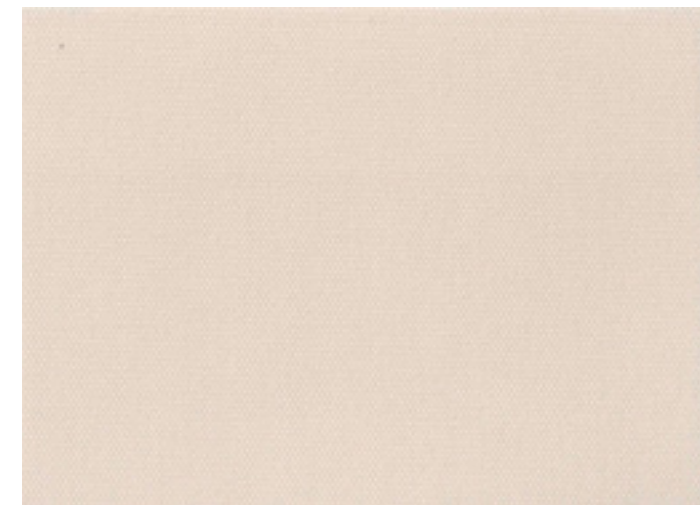
SAND

0-002-92-00598



BEIGE

0-002-92-00498



HAZEL WOOD

0-002-92-02398

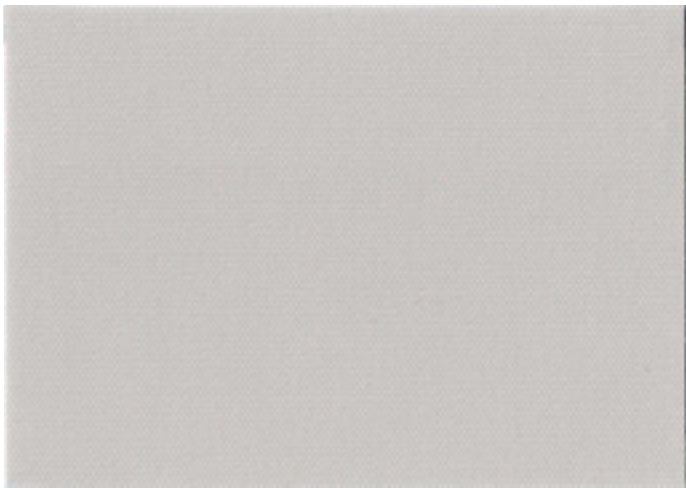




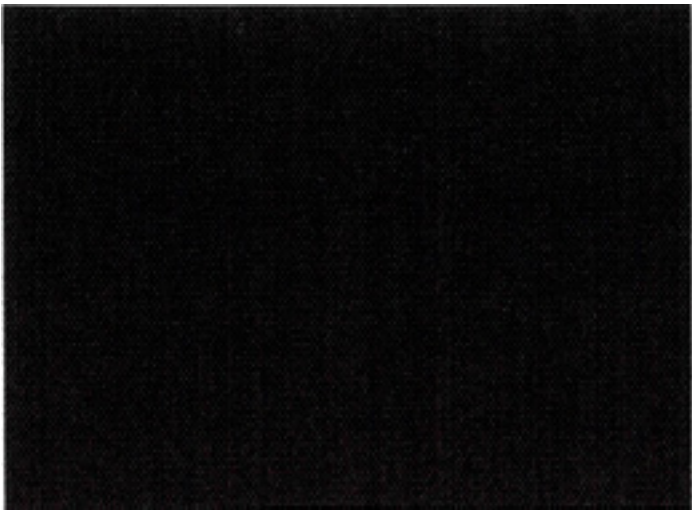
CHOCOLATE 0-002-92-00898



STONE 0-002-92-01698



PEARL 0-002-92-01598



EBONY 0-002-92-01798

# SOUTH BEACH

## PROPIEDADES TÉCNICAS\*

Composición	100% PES
Peso	212 g/m <sup>2</sup> ± 5%   6.25 oz/yd <sup>2</sup> ± 5%
Grosor	0.39 mm ± 5%   0.015 in ± 5%
Ancho de rollo	2.5   98 in

\*Evaluaciones de desempeño realizadas por laboratorios independientes.

## CUIDADO Y MANTENIMIENTO



1. Aspirado para mantenimiento regular.
2. No lavar.
3. No exprimir.
4. No usar blanqueador.
5. No lavar en seco o con sistemas de vapor.

## FABRICACIÓN



Usar sólo en  
dirección del rollo



Corte ultrasónico  
no requerido



Enrollables



Panel  
japonés



Uso en  
interior

## CERTIFICACIONES INTERNACIONALES



La **Colección Vertilux** está avalada por los certificados más importantes de la industria. Sin embargo, diferentes certificados aplican a diferentes tejidos. Para más detalles sobre cuáles certificados aplican a cada tejido por favor consulte con nuestro departamento de Atención a Clientes.

**IMPORTANTE:** Los valores y recomendaciones de esta tarjeta no son contractuales y no se pueden utilizar como reclamación por cancelaciones de pedidos o devoluciones. Estos datos técnicos pueden variar en cualquier momento sin previo aviso. Las muestras de color pueden no ser necesariamente una coincidencia exacta del material que se utilizará para producir su pedido. No se aceptarán devoluciones por pequeñas variaciones de color o textura.  
\*Las imágenes son exclusivamente de carácter ilustrativo.



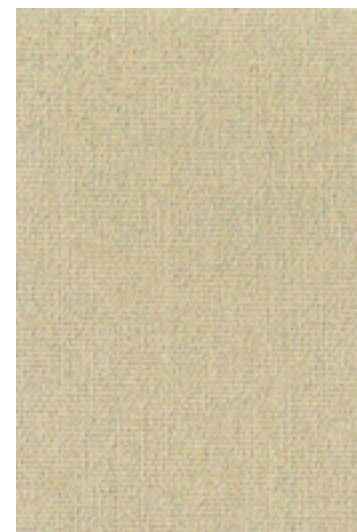
# BIMINI BLACKOUT



WHITE 0-002-19-00198



IVORY 0-002-19-00298



BEIGE 0-002-19-02298



STONE 0-002-19-00998



LINEN 0-002-19-00398



SAND 0-002-19-01798



CHOCOLATE 0-002-19-00698



SKY BLUE 0-002-19-02398

# BIMINI BLACKOUT

Creando un estilo único para tus espacios





ROYAL BLUE 0-002-19-01598



LIGHT GREY 0-002-19-01898



NAVY 0-002-19-01998



ASH 0-002-19-00598



FRESH GREEN 0-002-19-02198



MAUVE 0-002-19-01398



BLACK 0-002-19-00798



NEW RED 0-002-19-02098



GRAPE 0-002-19-01298

# BIMINI BLACKOUT

## PROPIEDADES TÉCNICAS\*

Composición	100% PES
Peso	355 g/m <sup>2</sup> ± 5%   10.47 oz/yd <sup>2</sup> ± 5%
Grosor	0.51 mm ± 5%   0.020 in ± 5%
Ancho de rollo	2.5 m   98 in

\*Evaluaciones de desempeño realizadas por laboratorios independientes.

## CUIDADO Y MANTENIMIENTO



1. Limpiar con aspiradora para un mantenimiento regular.
2. No usar jabón ni paño húmedo.
3. No lavar.
4. No exprimir.
5. No usar blanqueador.
6. No lavar en seco o con sistemas de vapor.

## FABRICACIÓN



Usar sólo en  
dirección del rollo



Corte ultrasónico  
no requerido



Enrollables



Panel  
japonés



Uso en  
interior

## APLICACIONES

## CERTIFICACIONES INTERNACIONALES



La **Colección Vertilux** está avalada por los certificados más importantes de la industria. Sin embargo, diferentes certificados aplican a diferentes tejidos. Para más detalles sobre cuáles certificados aplican a cada tejido por favor consulte con nuestro departamento de Atención a Clientes.

**IMPORTANTE:** Los valores y recomendaciones de esta tarjeta no son contractuales y no se pueden utilizar como reclamación por cancelaciones de pedidos o devoluciones. Estos datos técnicos pueden variar en cualquier momento sin previo aviso. Las muestras de color pueden no ser necesariamente una coincidencia exacta del material que se utilizará para producir su pedido. No se aceptarán devoluciones por pequeñas variaciones de color o textura.  
\*Las imágenes son exclusivamente de carácter ilustrativo.



# CAPTIVA BLACKOUT



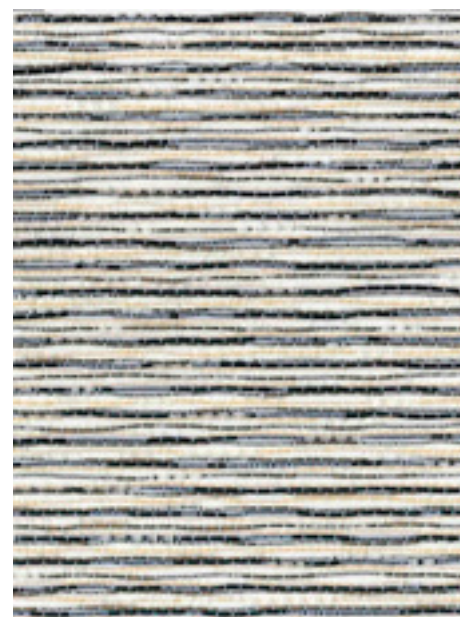
WHITE

0-002-14-00100



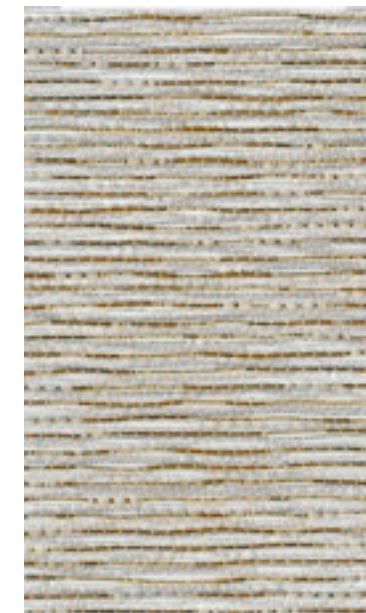
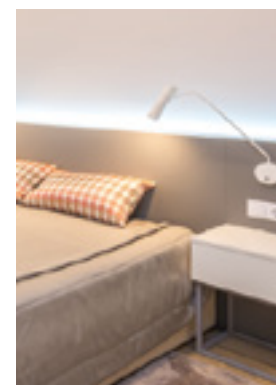
IVORY

0-002-14-00200



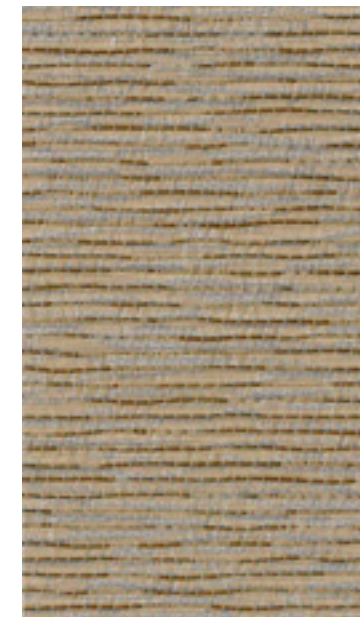
BUCKWHEAT

0-002-14-00300



SAND

0-002-14-00500



TAN

0-002-14-00700

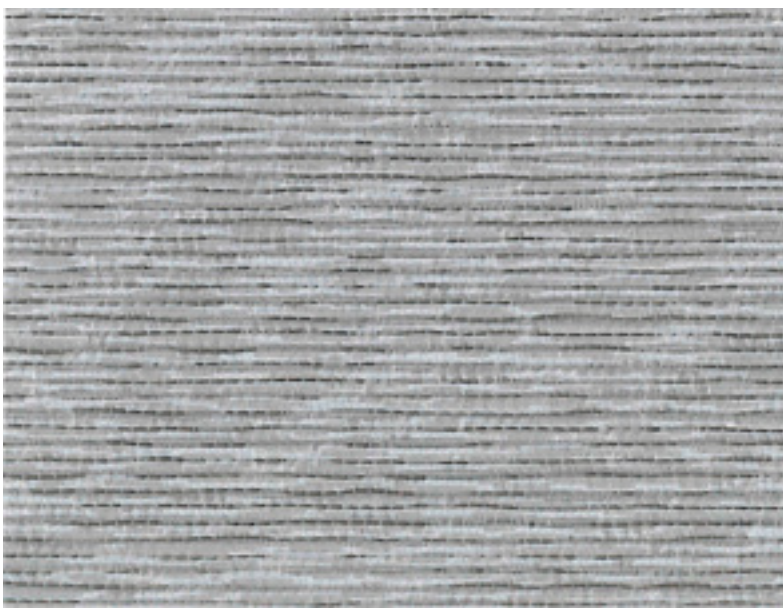
# CAPTIVA BLACKOUT

Creando un estilo único para tus espacios

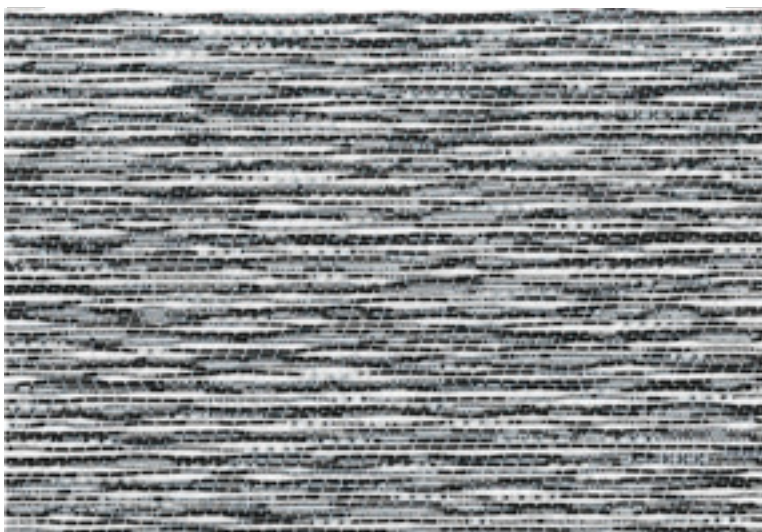




COFFEE 0-002-14-00900



GREY 0-002-14-00600



PEBBLES 0-002-14-00400



STONE 0-002-14-00800

# CAPTIVA BLACKOUT

## PROPIEDADES TÉCNICAS\*

Composición	100% PES
Peso	390 g/m <sup>2</sup> ± 5%   11.50 oz/yd <sup>2</sup> ± 5%
Grosor	0.58 mm ± 5%   0.023 in ± 5%
Ancho de rollo	3.0 m   118 in

\*Evaluaciones de desempeño realizadas por laboratorios independientes.

## CUIDADO Y MANTENIMIENTO

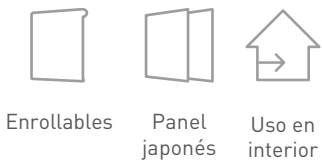


1. Limpie suavemente con una esponja húmeda.
2. Aspirado para mantenimiento regular.
3. No lavar.
4. No exprimir.
5. No usar blanqueador.
6. No lavar en seco o con sistemas de vapor.

## FABRICACIÓN



## APLICACIONES



## CERTIFICACIONES INTERNACIONALES



La Colección Vertilux está avalada por los certificados más importantes de la industria. Sin embargo, diferentes certificados aplican a diferentes tejidos. Para más detalles sobre cuáles certificados aplican a cada tejido por favor consulte con nuestro departamento de Atención a Clientes.

**IMPORTANTE:** Los valores y recomendaciones de esta tarjeta no son contractuales y no se pueden utilizar como reclamación por cancelaciones de pedidos o devoluciones. Estos datos técnicos pueden variar en cualquier momento sin previo aviso. Las muestras de color pueden no ser necesariamente una coincidencia exacta del material que se utilizará para producir su pedido. No se aceptarán devoluciones por pequeñas variaciones de color o textura.  
\*Las imágenes son exclusivamente de carácter ilustrativo.

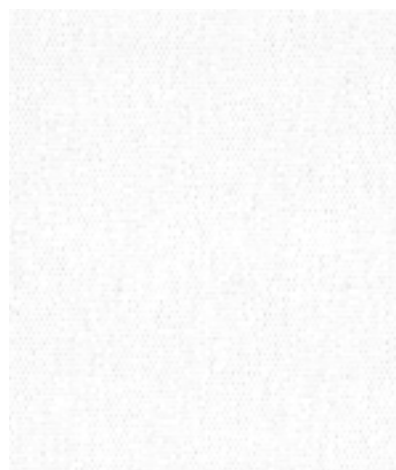


## SOUTH BEACH BO



## SOUTH BEACH BO | STUCCO BO

Creando un estilo único para tus espacios



WHITE 0-002-93-00178 | 98



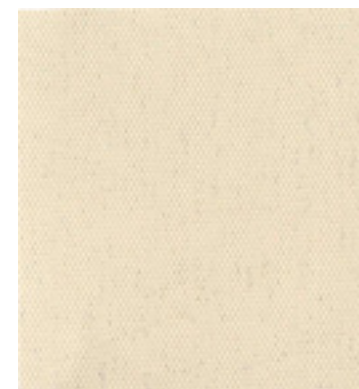
PURE WHITE 0-002-93-01998



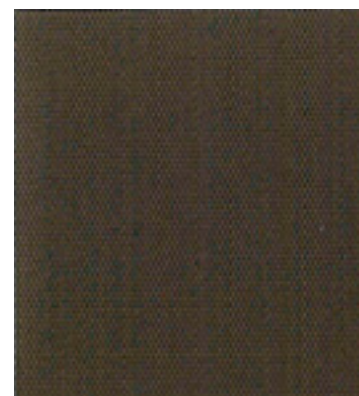
BEIGE 0-002-93-00498



IVORY 0-002-93-00378 | 98



SAND 0-002-93-00578 | 98

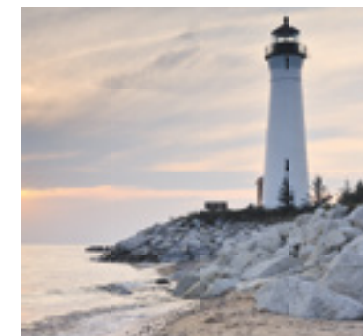


CHOCOLATE 0-002-93-00898



EBONY

0-002-93-01798



STONE 0-002-93-01698



# STUCCO BO



WHITE 0-002-96-01110



OFF WHITE 0-002-96-02110



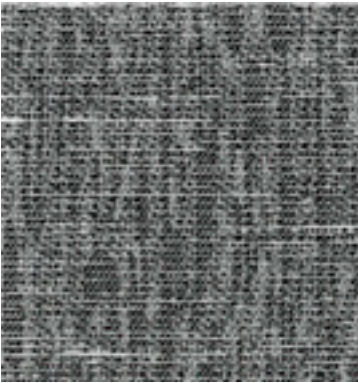
SAND 0-002-96-04110



LINEN 0-002-96-03110



MOCHA 0-002-96-05110



STONE 0-002-96-06110












# SOUTH BEACH BO | STUCCO BO

## PROPIEDADES TÉCNICAS\*

	South Beach BO	Stucco BO
Composición	100% PES	100% PES
Peso	390 g/m² ± 5%   11.5 oz/yd² ± 5%	360 g/m² ± 5%   10.62 oz/yd² ± 5%
Grosor	0.50 mm ± 5%   0.020 in ± 5%	0.48 mm ± 5%   0.019 in ± 5%
Ancho de rollo	2.0, 2.5 m   78, 98 in	2.8 m   110 in

\*Evaluaciones de desempeño realizadas por laboratorios independientes.

## CUIDADO Y MANTENIMIENTO

South Beach BO	Stucco BO
     	    
<ol style="list-style-type: none"><li>Aspirado para mantenimiento regular.</li><li>No usar jabón ni paño húmedo.</li><li>No lavar.</li><li>No exprimir.</li><li>No usar blanqueador.</li><li>No lavar en seco o con sistemas de vapor.</li></ol>	<ol style="list-style-type: none"><li>Aspirado para mantenimiento regular.</li><li>No lavar.</li><li>No exprimir.</li><li>No usar blanqueador.</li><li>No lavar en seco o con sistemas de vapor.</li></ol>

## FABRICACIÓN




Usar sólo en  
dirección del rollo




Corte ultrasónico  
no requerido


## APLICACIONES



Enrollables



Panel japonés



Uso en interior

## CERTIFICACIONES INTERNACIONALES

South Beach BO



Stucco BO









La Colección Vertilux está avalada por los certificados más importantes de la industria. Sin embargo, diferentes certificados aplican a diferentes tejidos. Para más detalles sobre cuáles certificados aplican a cada tejido por favor consulte con nuestro departamento de Atención a Clientes.

**IMPORTANTE:** Los valores y recomendaciones de esta tarjeta no son contractuales y no se pueden utilizar como reclamación por cancelaciones de pedidos o devoluciones. Estos datos técnicos pueden variar en cualquier momento sin previo aviso. Las muestras de color pueden no ser necesariamente una coincidencia exacta del material que se utilizará para producir su pedido. No se aceptarán devoluciones por pequeñas variaciones de color o textura.  
\*Las imágenes son exclusivamente de carácter ilustrativo.



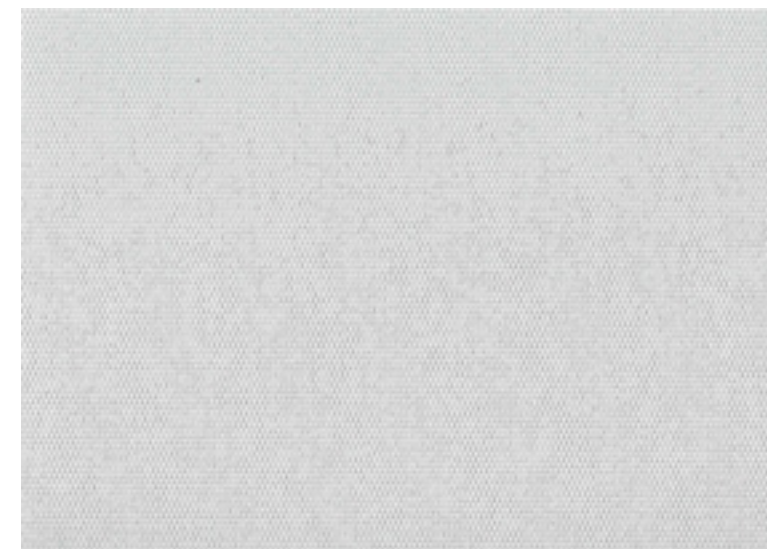
## SUNSET BO



WHITE 0-002-17-01098 | 118



IVORY 0-002-17-02098 | 118

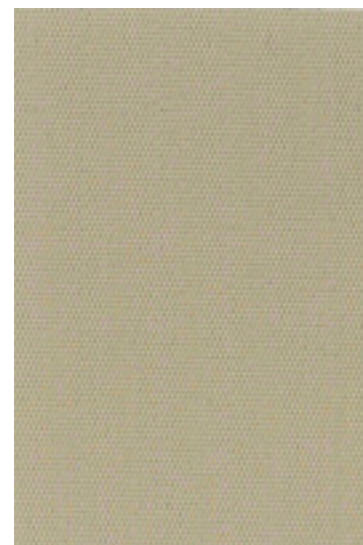


LIGHT GREY

0-002-17-06098 | 118



BEIGE 0-002-17-03098 | 118



LATTE 0-002-17-04098 | 118



DARK GREY 0-002-17-07098 | 118



BLACK

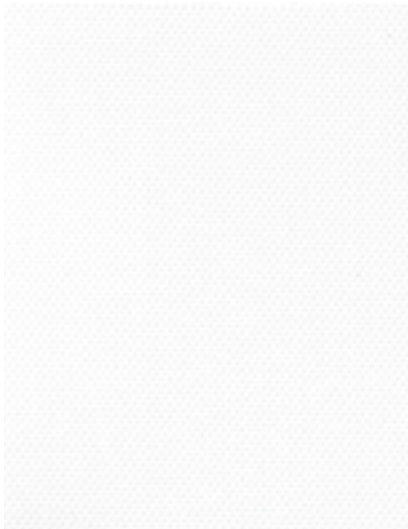
0-002-17-08118

## SUNSET BO | PREMIUM PLUS BO

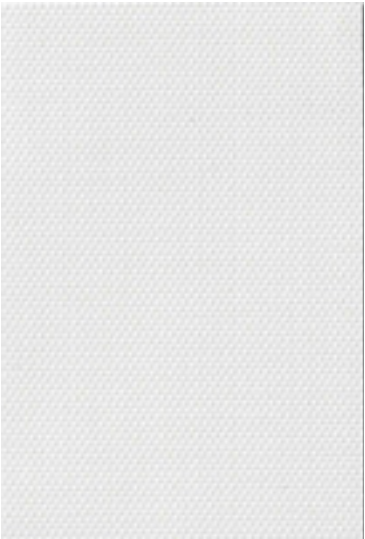
Creando un estilo único para tus espacios



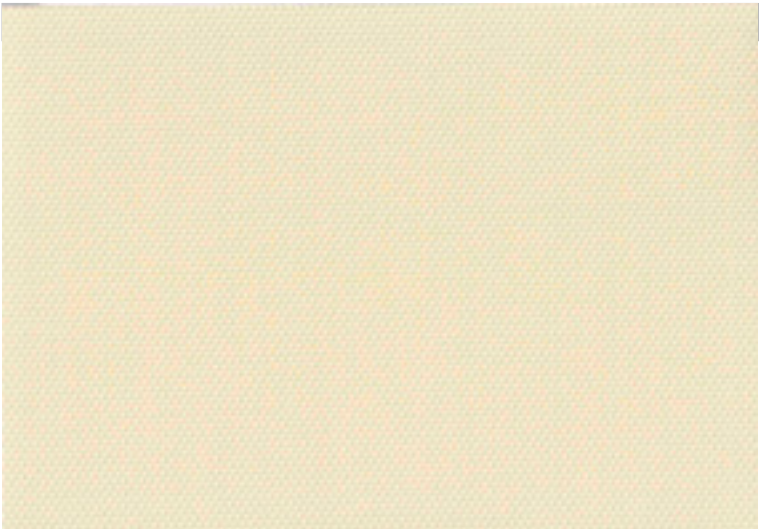
# PREMIUM PLUS B0



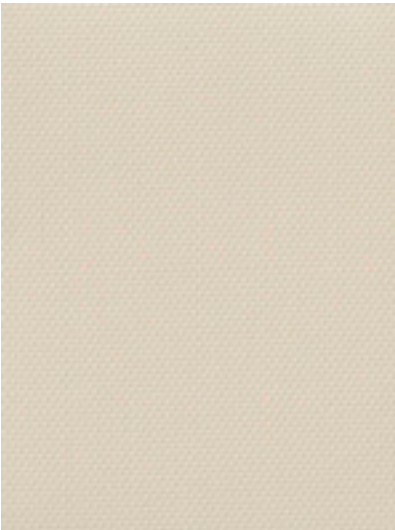
SNOW FLAKES 0-002-70-96072  
| 96 | 18



OFF WHITE 0-002-70-93472  
| 96 | 18



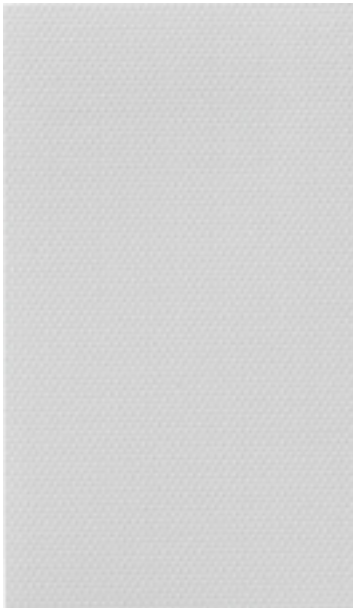
BISQUE 0-002-70-93372  
96 | 18



BEIGE 0-002-70-92172  
| 96 | 18



STONE GREY 0-002-70-94672  
| 96 | 18



LIGHT GREY 0-002-70-90972  
| 96 | 18



BLACK 0-002-70-93172  
| 96 | 18

# SUNSET B0 | PREMIUM PLUS B0

## PROPIEDADES TÉCNICAS\*

	Sunset B0	Premium Plus B0
Composición	100% PES	70% PVC + 30% fibra de vidrio
Peso	400 g/m² ± 5%   14.10 oz/yd² ± 5%	550 g/m² ± 5%   16.22 oz/yd² ± 5%
Grosor	0.48 mm ± 5%   0.018 in ± 5%	0.29 mm ± 5%   0.011 in ± 5%
Ancho de rollo	2.5, 3.0 m   98, 118 in	1.83, 2.44, 3.0 m   72, 96, 118 in

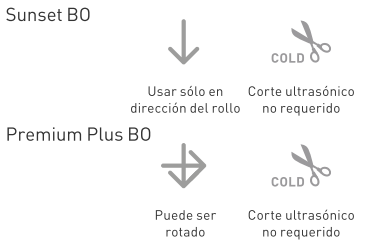
\*Evaluaciones de desempeño realizadas por laboratorios independientes.

## CUIDADO Y MANTENIMIENTO

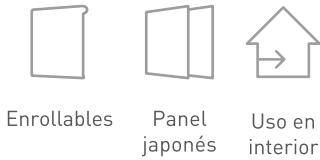


1. Lavar a mano con agua tibia y una solución de detergente suave.
2. Limpie suavemente con una esponja húmeda.
3. Aspirado para mantenimiento regular.
4. No exprimir.
5. No usar blanqueador.
6. No lavar en seco o con sistemas de vapor.

## FABRICACIÓN



## APLICACIONES



## CERTIFICACIONES INTERNACIONALES



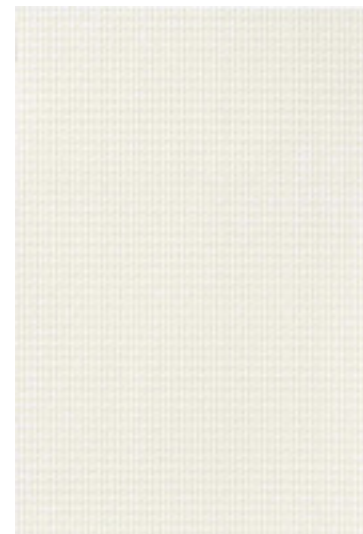
La Colección Vertilux está avalada por los certificados más importantes de la industria. Sin embargo, diferentes certificados aplican a diferentes tejidos. Para más detalles sobre cuáles certificados aplican a cada tejido por favor consulte con nuestro departamento de Atención a Clientes.

**IMPORTANTE:** Los valores y recomendaciones de esta tarjeta no son contractuales y no se pueden utilizar como reclamación por cancelaciones de pedidos o devoluciones. Estos datos técnicos pueden variar en cualquier momento sin previo aviso. Las muestras de color pueden no ser necesariamente una coincidencia exacta del material que se utilizará para producir su pedido. No se aceptarán devoluciones por pequeñas variaciones de color o textura.  
\*Las imágenes son exclusivamente de carácter ilustrativo.

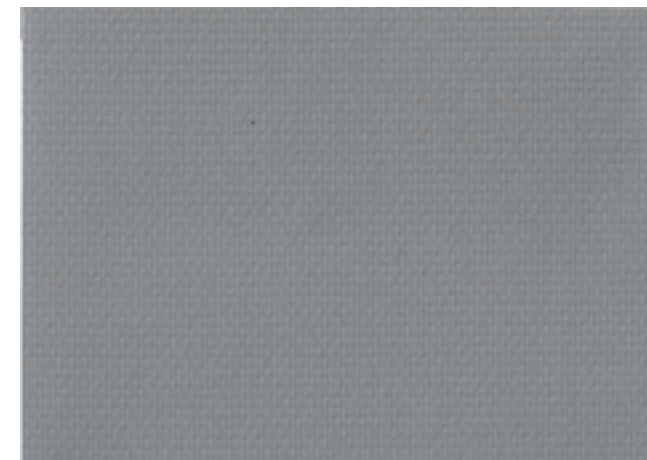
# NEW PINPOINTE BO FR



WHITE 0-002-67-90072 | 98

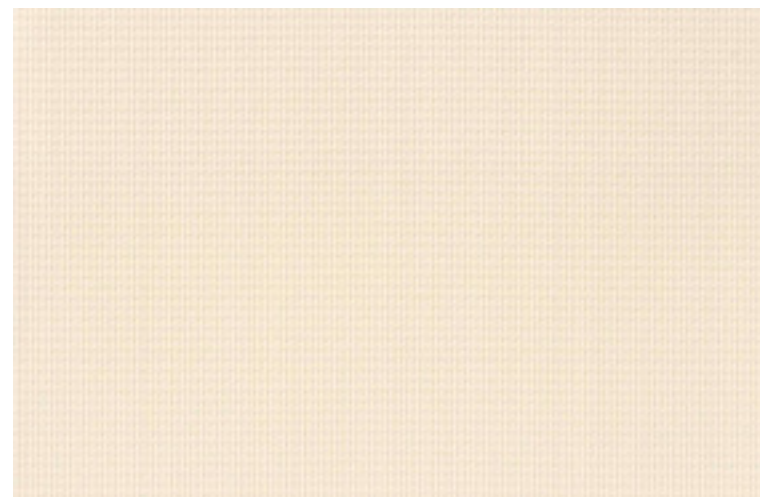


FAWN 0-002-67-93472 | 98



STONE

0-002-67-94672 | 98



BEIGE

0-002-67-93372 | 98



BLACK 0-002-67-93172 | 98



LIGHT GREY 0-002-67-91072 | 98

## NEW PINPOINTE BO FR | TOLEDO BO

Creando un estilo único para tus espacios



TOLEDO BO



OROPESA 0-002-C5-10098



SAN SERVANDO 0-002-C5-10198



ALCAZAR 0-002-C5-40598



CONSUEGRA 0-002-C5-40798



MARQUEDA 0-002-C5-90298

NEW PINPOINTE BO FR | TOLEDO BO







PROPIEDADES TÉCNICAS\*

	New Pinpointe BO FR	Toledo BO
Composición	65% PVC + 35% PES	100% PES
Peso	470 g/m² ± 5%   13.86 oz/yd² ± 5%	380 g/m² ± 5%   11.20 oz/yd² ± 5%
Grosor	0.33 mm ± 5%   0.013 in ± 5%	0.60 mm ± 5%   0.024 in ± 5%
Ancho de rollo	1.83, 2.5 m   72, 98 in	2.5 m   98 in







\*Evaluaciones de desempeño realizadas por laboratorios independientes.

CUIDADO Y MANTENIMIENTO



New Pinpointe BO FR

- 
1. Limpie suavemente con una esponja húmeda.
  2. Aspirado para mantenimiento regular.
  3. Lavar a mano con agua tibia y una solución de detergente suave.
  4. No exprimir.
  5. No usar blanqueador.
  6. No lavar en seco o con sistemas de vapor.




Toledo BO

- 
1. Limpie suavemente con una esponja húmeda.
  2. No aspirar.
  3. No exprimir.
  4. No usar blanqueador.
  5. No lavar en seco o con sistemas de vapor.

FABRICACIÓN

- 
-   
COLD
- Usar sólo en  
dirección del rollo
- Corte ultrasónico  
no requerido

APLICACIONES

- 
- 
- 
- Enrollables
- Panel  
japonés
- Uso en  
interior

CERTIFICACIONES INTERNACIONALES

New Pinpointe BO FR



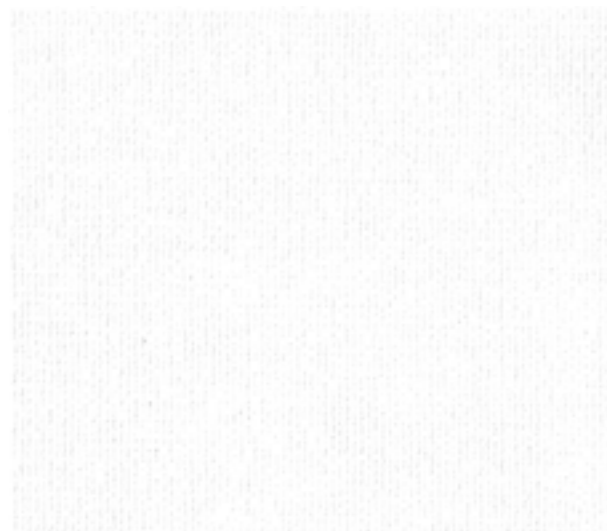
La Colección Vertilux está avalada por los certificados más importantes de la industria. Sin embargo, diferentes certificados aplican a diferentes tejidos. Para más detalles sobre cuáles certificados aplican a cada tejido por favor consulte con nuestro departamento de Atención a Clientes.

**IMPORTANTE:** Los valores y recomendaciones de esta tarjeta no son contractuales y no se pueden utilizar como reclamación por cancelaciones de pedidos o devoluciones. Estos datos técnicos pueden variar en cualquier momento sin previo aviso. Las muestras de color pueden no ser necesariamente una coincidencia exacta del material que se utilizará para producir su pedido. No se aceptarán devoluciones por pequeñas variaciones de color o textura.  
\*Las imágenes son exclusivamente de carácter ilustrativo.





# VELVET BLACKOUT



WHITE

0-002-C6-00198



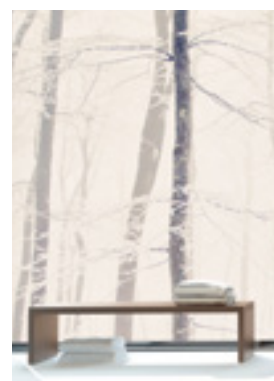
IVORY

0-002-C6-00398



OFF WHITE

0-002-C6-00298



CAMEL

0-002-C6-00498

# VELVET BLACKOUT

Creando un estilo único para tus espacios





STONE

0-002-C6-00598



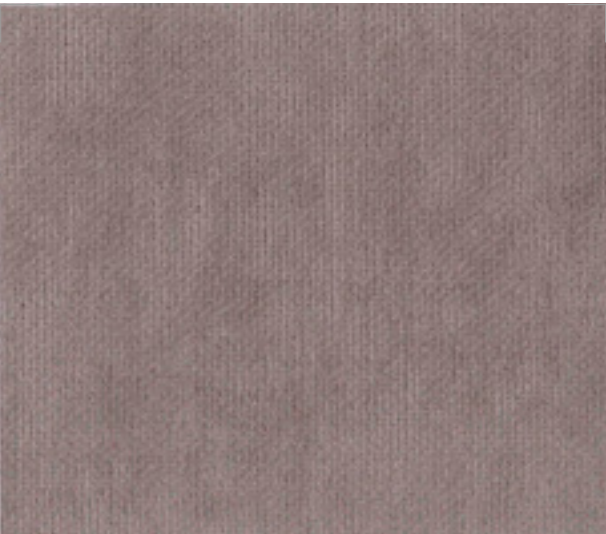
TRUFFLE

0-002-C6-00898



SMOKE

0-002-C6-00798



GRAPEFUL MIST

0-002-C6-00698

# VELVET BLACKOUT

## PROPIEDADES TÉCNICAS\*

Composición	100% PES
Peso	330 g/m <sup>2</sup> ± 5%   9.7 oz/yd <sup>2</sup> ± 5%
Grosor	0.55 mm ± 5%   0.021 in ± 5%
Ancho de rollo	2.5 m   98 in

\*Evaluaciones de desempeño realizadas por laboratorios independientes.

## CUIDADO Y MANTENIMIENTO



1. Aspirado para mantenimiento regular.
2. No usar jabón ni paño húmedo.
3. No lavar.
4. No exprimir.
5. No usar blanqueador.
6. No lavar en seco o con sistemas de vapor.

## FABRICACIÓN



Usar sólo en  
dirección del rollo



Corte ultrasónico  
no requerido

## APLICACIONES



Enrollables



Panel  
japonés



Uso en  
interior

## CERTIFICACIONES INTERNACIONALES



OEKO-TEX®  
CONFIDENCE IN TEXTILES  
STANDARD 100  
SHWO 067744 TESTEX

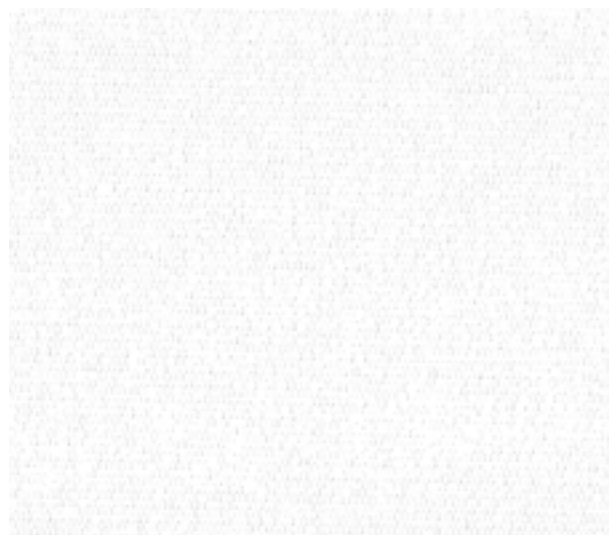
La Colección Vertilux está avalada por los certificados más importantes de la industria. Sin embargo, diferentes certificados aplican a diferentes tejidos. Para más detalles sobre cuáles certificados aplican a cada tejido por favor consulte con nuestro departamento de Atención a Clientes.

**IMPORTANTE:** Los valores y recomendaciones de esta tarjeta no son contractuales y no se pueden utilizar como reclamación por cancelaciones de pedidos o devoluciones. Estos datos técnicos pueden variar en cualquier momento sin previo aviso. Las muestras de color pueden no ser necesariamente una coincidencia exacta del material que se utilizará para producir su pedido. No se aceptarán devoluciones por pequeñas variaciones de color o textura.  
\*Las imágenes son exclusivamente de carácter ilustrativo.





## SINGULAR BO 2800



WHITE

0-002-62-01210



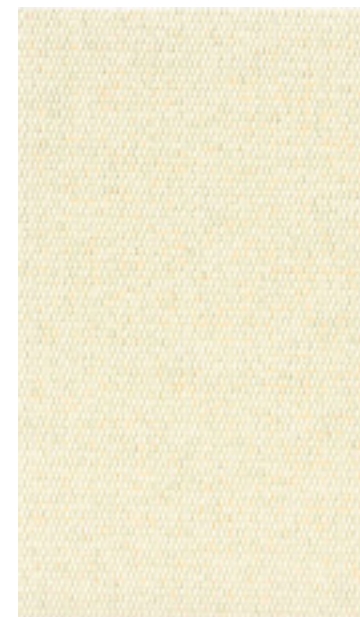
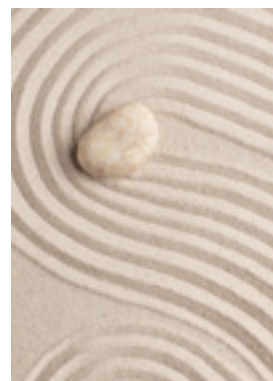
IVORY

0-002-62-03210



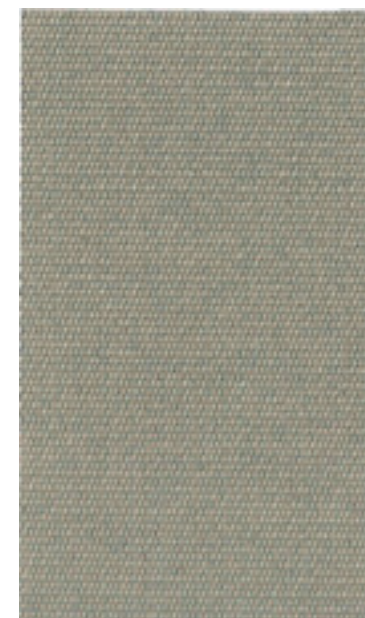
LINEN

0-002-62-02210



SAND

0-002-62-04210



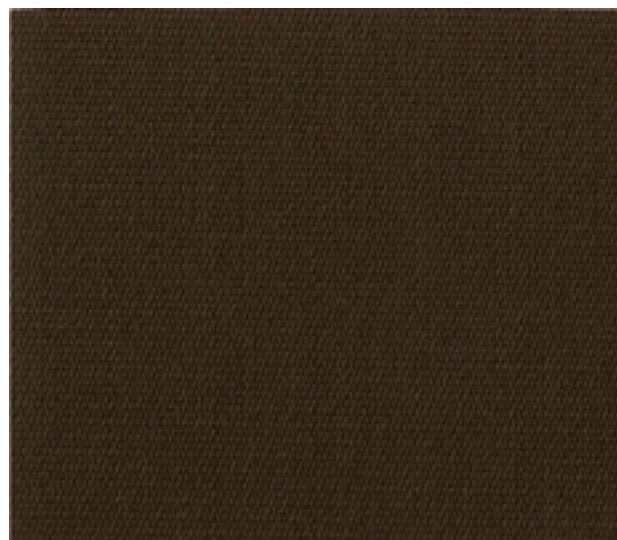
MUSHROOM

0-002-62-06210

## SINGULAR BO 2800

Creando un estilo único para tus espacios





CHOCOLATE

0-002-62-08210



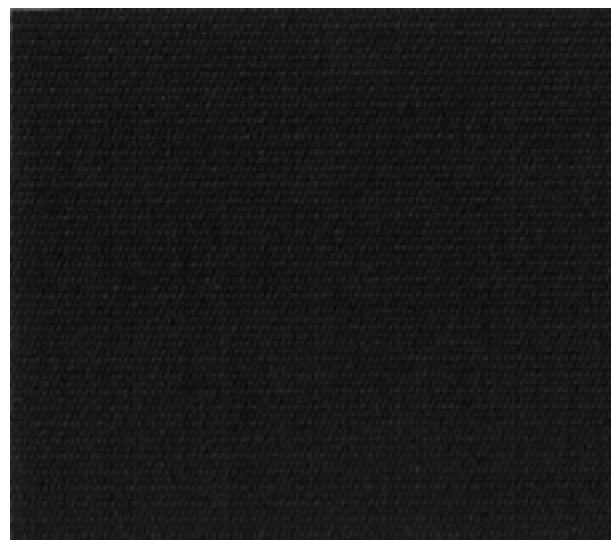
DARK GREY

0-002-62-11210



LIGHT GREY

0-002-62-10210



BLACK

0-002-62-09210

# SINGULAR BO 2800

## PROPIEDADES TÉCNICAS\*

Composición	100% PES
Peso	385 g/m <sup>2</sup> ± 5%   11.3 oz/yd <sup>2</sup> ± 5%
Grosor	0.40 mm ± 5%   0.016 in ± 5%
Ancho de rollo	2.8 m   110.2 in

\*Evaluaciones de desempeño realizadas por laboratorios independientes.

## CUIDADO Y MANTENIMIENTO



1. Aspirado para mantenimiento regular.
2. No lavar.
3. No exprimir.
4. No usar blanqueador.
5. No lavar en seco o con sistemas de vapor.

## FABRICACIÓN



Usar sólo en  
dirección del rollo



Corte ultrasónico  
no requerido



Enrollables



Panel  
japonés



Uso en  
interior

## APLICACIONES

## CERTIFICACIONES INTERNACIONALES



La Colección Vertilux está avalada por los certificados más importantes de la industria. Sin embargo, diferentes certificados aplican a diferentes tejidos. Para más detalles sobre cuáles certificados aplican a cada tejido por favor consulte con nuestro departamento de Atención a Clientes.

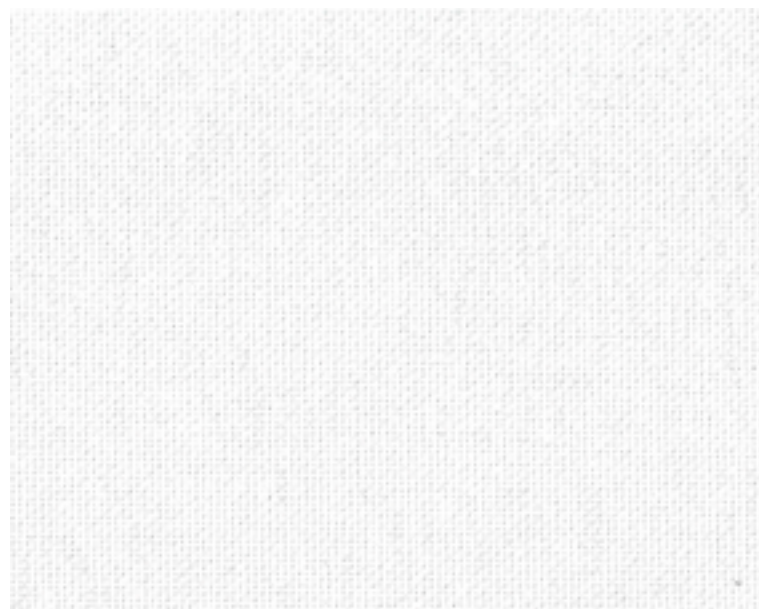
**IMPORTANTE:** Los valores y recomendaciones de esta tarjeta no son contractuales y no se pueden utilizar como reclamación por cancelaciones de pedidos o devoluciones. Estos datos técnicos pueden variar en cualquier momento sin previo aviso. Las muestras de color pueden no ser necesariamente una coincidencia exacta del material que se utilizará para producir su pedido.

No se aceptarán devoluciones por pequeñas variaciones de color o textura.

\*Las imágenes son exclusivamente de carácter ilustrativo.

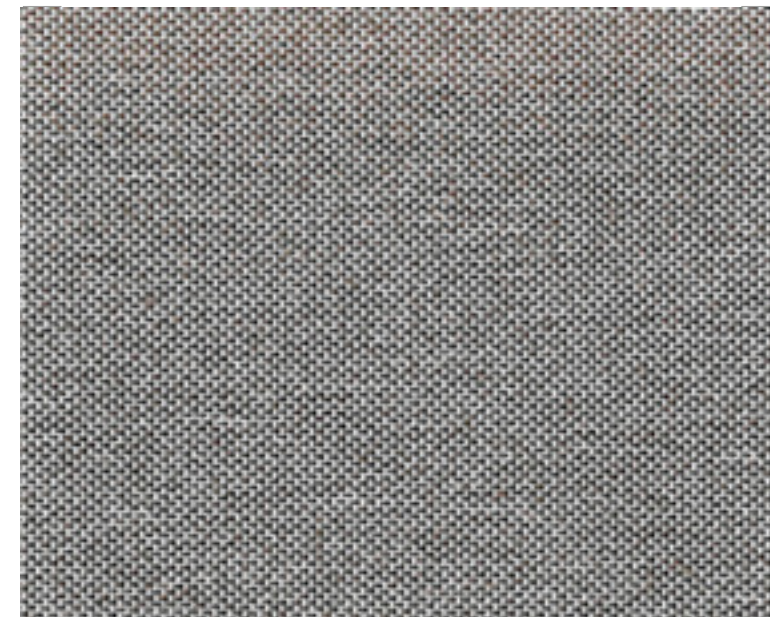


# DAKU B0



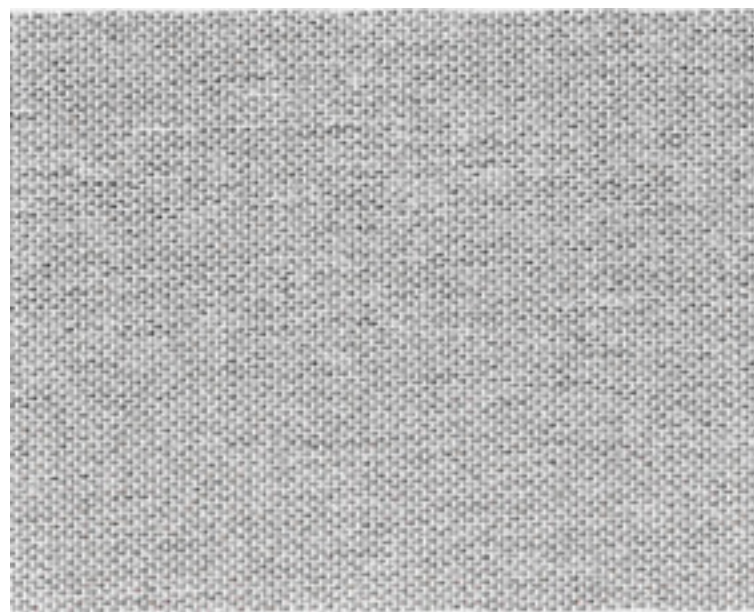
WHITE

0-002-11-01104



ASPHALT

0-002-11-06104



SILVER

0-002-11-03104



STONE

0-002-11-04104

## DAKU B0 | IMAGINE B0

Creando un estilo único para tus espacios

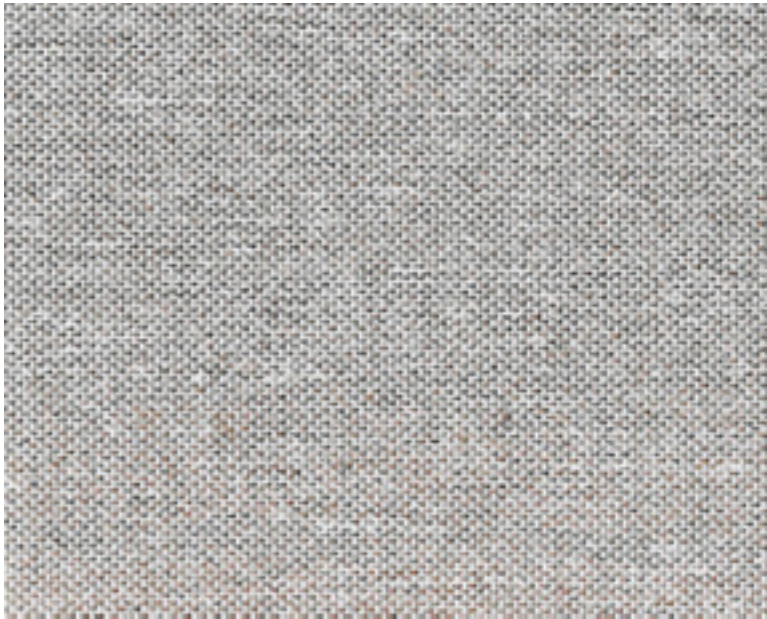




IVORY 0-002-11-02104



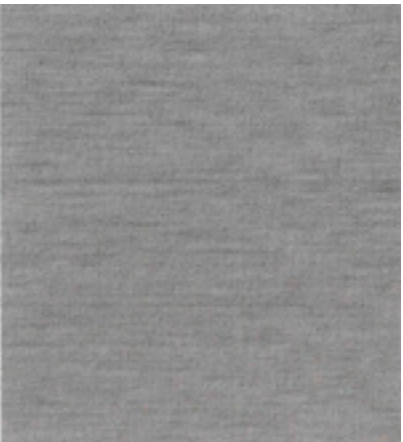
DOVE 0-002-82-13114



BUCKWHEAT 0-002-11-05104



BEIGE 0-002-82-15114



SMOKE 0-002-82-16114

# IMAGINE BO

# DAKU BO | IMAGINE BO

## PROPIEDADES TÉCNICAS\*

	DAKU BO	IMAGINE BO
Composición	100% PES	100% PES
Peso	356 g/m² ± 12%   10.50 oz/yd² ± 12%	346 g/m² ± 12%   10.2 oz/yd² ± 12%
Grosor	0.6 mm ± 10%   0.024 in ± 10%	0.40 mm ± 10%   0.016 in ± 10%
Ancho de rollo	2.65 m   104.3 in	2.65 m   104.3 in

\*Evaluaciones de desempeño realizadas por laboratorios independientes.

## CUIDADO Y MANTENIMIENTO

### DAKU BO



1. Limpiar con aspiradora para un mantenimiento regular.
2. No lavar.
3. No exprimir.
4. No usar blanqueador.
5. No lavar en seco o con sistemas de vapor.

### IMAGINE BO



1. Limpiar con aspiradora para un mantenimiento regular.
2. No usar jabón ni paño húmedo.
3. No lavar.
4. No exprimir.
5. No usar blanqueador.
6. No lavar en seco o con sistemas de vapor.

## FABRICACIÓN

### DAKU BO



Puede ser  
rotado



Corte ultrasónico  
no requerido

### IMAGINE BO



Usar sólo en  
dirección del rollo



Corte ultrasónico  
no requerido

## APLICACIONES



Enrollables



Panel  
japonés



Uso en  
interior

## CERTIFICACIONES INTERNACIONALES

### DAKU BO



### IMAGINE BO



La Colección Vertilux está avalada por los certificados más importantes de la industria. Sin embargo, diferentes certificados aplican a diferentes tejidos. Para más detalles sobre cuáles certificados aplican a cada tejido por favor consulte con nuestro departamento de Atención a Clientes.

**IMPORTANTE:** Los valores y recomendaciones de esta tarjeta no son contractuales y no se pueden utilizar como reclamación por cancelaciones de pedidos o devoluciones. Estos datos técnicos pueden variar en cualquier momento sin previo aviso. Las muestras de color pueden no ser necesariamente una coincidencia exacta del material que se utilizará para producir su pedido. No se aceptarán devoluciones por pequeñas variaciones de color o textura.  
\*Las imágenes son exclusivamente de carácter ilustrativo.

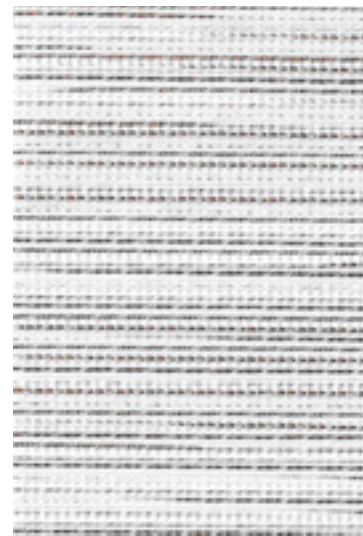


# XANDER



WHITE

0-002-89-00100



OFF WHITE

0-002-89-00200



IVORY

0-002-89-00300



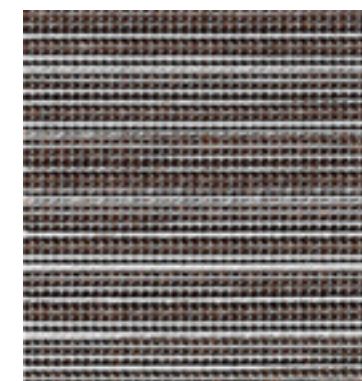
GREY

0-002-89-00400



SAND

0-002-89-00500



CHARCOAL

0-002-89-00600

## XANDER | TOUAREG

Creando un estilo único para tus espacios

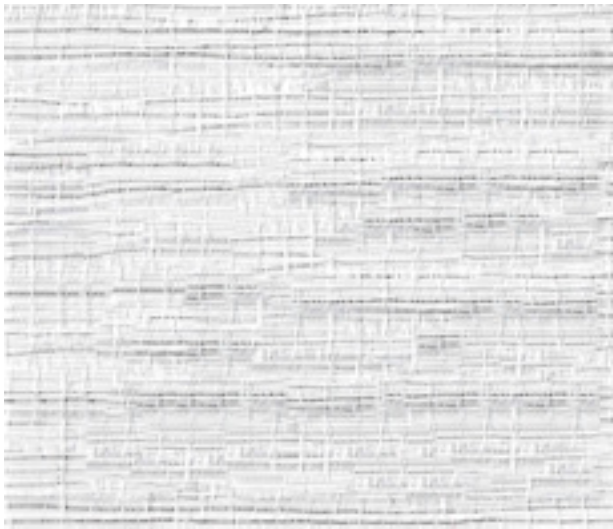


# TOUAREG



WHITE

0-002-16-00198



GREY

0-002-16-00998



SAND

0-002-16-00498

\*Sobre pedido



STONE

0-002-16-01698



BEIGE

0-002-16-00298












# XANDER | TOUAREG

## PROPIEDADES TÉCNICAS\*


	Xander	Touareg
Composición	100% PES	100% PES
Peso	187.50 g/m <sup>2</sup> ± 5%   5.53 oz/yd <sup>2</sup> ± 5%	White: 275 g/m <sup>2</sup> ± 10%   8.11 oz/yd <sup>2</sup> ± 10% Other Colors: 308 g/m <sup>2</sup> ± 10%   9.08 oz/yd <sup>2</sup> ± 10%
Grosor	0.70 mm ± 5%   0.027 in ± 5%	White: 0.5 mm ± 5%   0.020 in ± 5% Other Colors: 0.6 mm ± 5%   0.024 in ± 5%
Ancho de rollo	2.8 m   110.2 in	2.5 m   98 in

\*Evaluaciones de desempeño realizadas por laboratorios independientes.


## CUIDADO Y MANTENIMIENTO

Xander	Touareg
    	     
1. Aspirado para mantenimiento regular. 2. No lavar. 3. No exprimir. 4. No usar blanqueador. 5. No lavar en seco o con sistemas de vapor.	1. Aspirado para mantenimiento regular. 2. Limpie suavemente con una esponja húmeda. 3. No lavar. 4. No exprimir. 5. No usar blanqueador. 6. No lavar en seco o con sistemas de vapor.

## FABRICACIÓN




Usar sólo en  
dirección del rollo




Corte ultrasónico  
no requerido


## APLICACIONES



Enrollables



Panel japonés



Uso en interior

## CERTIFICACIONES INTERNACIONALES



Xander



Touareg



La Colección Vertilux está avalada por los certificados más importantes de la industria. Sin embargo, diferentes certificados aplican a diferentes tejidos. Para más detalles sobre cuáles certificados aplican a cada tejido por favor consulte con nuestro departamento de Atención a Clientes.





**IMPORTANTE:** Los valores y recomendaciones de esta tarjeta no son contractuales y no se pueden utilizar como reclamación por cancelaciones de pedidos o devoluciones. Estos datos técnicos pueden variar en cualquier momento sin previo aviso. Las muestras de color pueden no ser necesariamente una coincidencia exacta del material que se utilizará para producir su pedido. No se aceptarán devoluciones por pequeñas variaciones de color o textura. \*Las imágenes son exclusivamente de carácter ilustrativo.

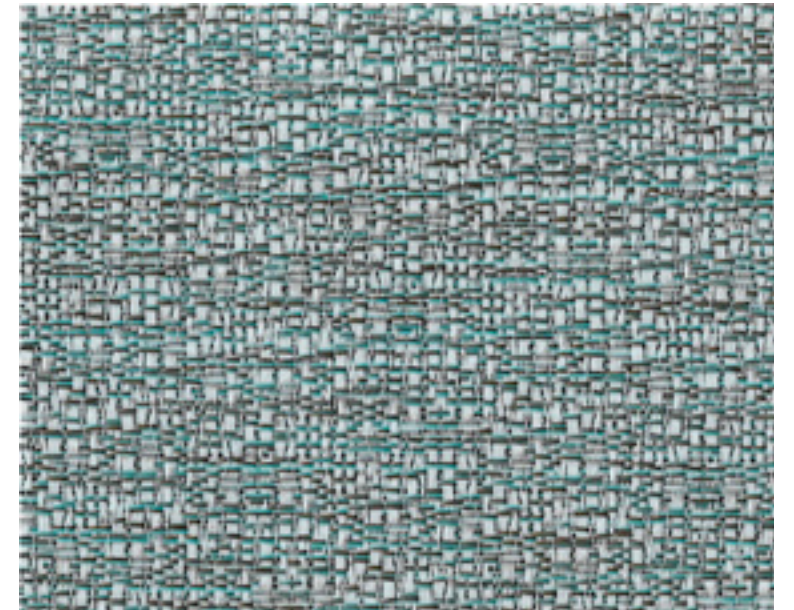


# GIANTS & MOD



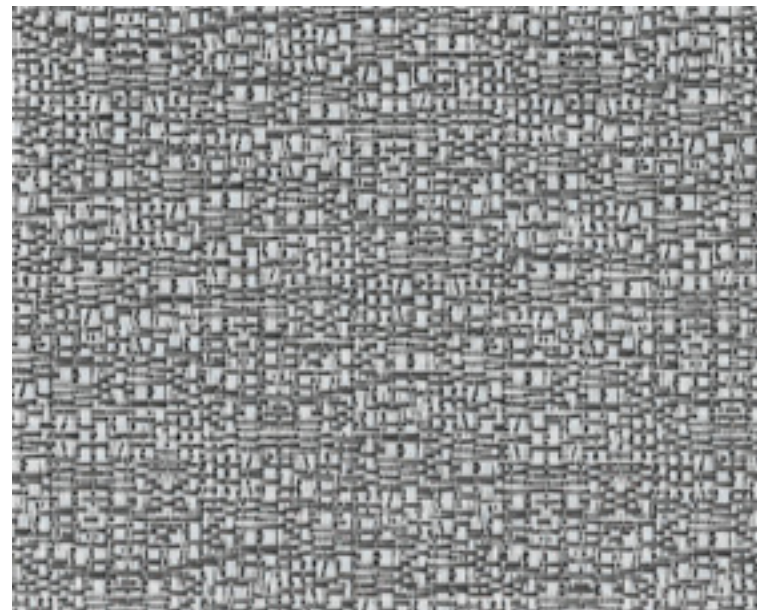
NACAR

0-002-E4-00298



JADE

0-002-E4-00198



ONIX

0-002-E4-00398



MOD NACAR

0-002-E5-00298

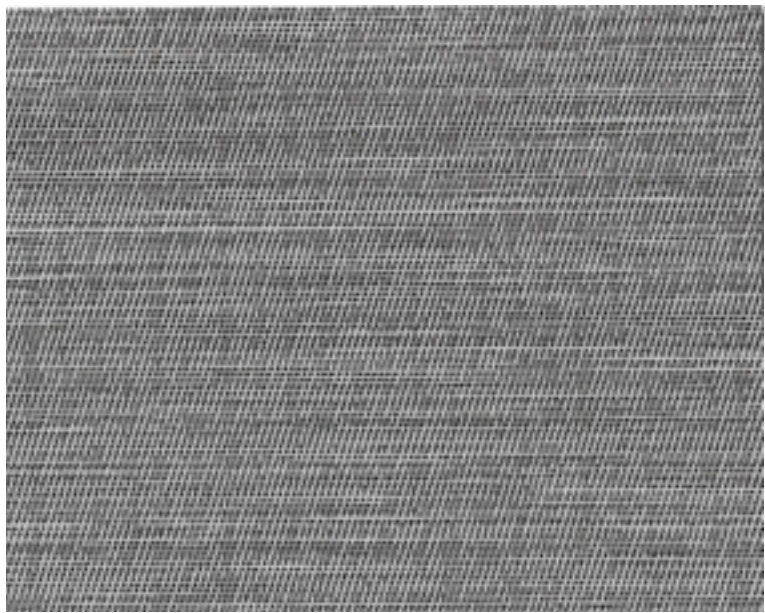
## GIANTS & MOD | IBIZA

Creando un estilo único para tus espacios





# IBIZA



MOD ONIX 0-002-E5-00398



PECAN 0-002-53-02098



WHITE 0-002-53-01098



MAHOGANY 0-002-53-02098



IBIZA 0-002-53-03098

# GIANTS & MOD | IBIZA

## PROPIEDADES TÉCNICAS\*

	Giants & Mod	Ibiza
Composición	54% PES + 46% PES reciclado	100% PES
Peso	209 g/m² ± 5% 220 g/m² ± 5%   6.48 oz/yd² ± 5%	
Grosor	0.40 mm ± 5%   0.015 in ± 5%	0.48 mm ± 5%   0.019 in ± 5%
Ancho de rollo	2.5 m   98 in	2.5 m   98 in

\*Evaluaciones de desempeño realizadas por laboratorios independientes.

## CUIDADO Y MANTENIMIENTO

Giants & Mod	Ibiza
    	    
1. Aspirado para mantenimiento regular. 2. No lavar. 3. No exprimir. 4. No usar secadora o sistemas de vapor. 5. Limpie suavemente con una esponja húmeda.	1. Aspirado para mantenimiento regular. 2. No lavar. 3. No exprimir. 4. No usar blanqueador 5. No usar secadora o sistemas de vapor.

## FABRICACIÓN




Usar sólo en dirección del rollo




Corte ultrasónico no requerido


## APLICACIONES



Enrollables



Panel japonés



Uso en interior

## CERTIFICACIONES INTERNACIONALES

Giants & Mod



Ibiza



CONFIDENCE IN TEXTILES



La Colección Vertilux está avalada por los certificados más importantes de la industria. Sin embargo, diferentes certificados aplican a diferentes tejidos. Para más detalles sobre cuáles certificados aplican a cada tejido por favor consulte con nuestro departamento de Atención a Clientes.

**IMPORTANTE:** Los valores y recomendaciones de esta tarjeta no son contractuales y no se pueden utilizar como reclamación por cancelaciones de pedidos o devoluciones. Estos datos técnicos pueden variar en cualquier momento sin previo aviso. Las muestras de color pueden no ser necesariamente una coincidencia exacta del material que se utilizará para producir su pedido. No se aceptarán devoluciones por pequeñas variaciones de color o textura.  
\*Las imágenes son exclusivamente de carácter ilustrativo.



DUNE



CRUDO

0-002-E3-00160

DUNE

Creando un estilo único para tus espacios







COFFEE 0-002-E3-00360



CONCRETE 0-002-E3-00460

# DUNE

## PROPIEDADES TÉCNICAS\*

Composición	63.1% PES + 32.4% PES reciclado + 4.5% Lino
Peso	145 g/m <sup>2</sup> ± 5%   5.11 oz/yd <sup>2</sup> ± 5%
Grosor	0.39 mm ± 5%   0.015 in ± 5%
Ancho de rollo	2.7 m   106 in

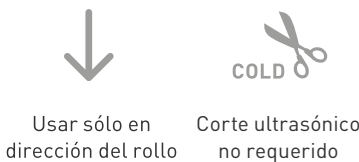
\*Evaluaciones de desempeño realizadas por laboratorios independientes.

## CUIDADO Y MANTENIMIENTO



1. Aspirado para mantenimiento regular.
2. No lavar.
3. No exprimir.
4. No usar secadora o sistemas de vapor.
5. Limpie suavemente con una esponja húmeda.

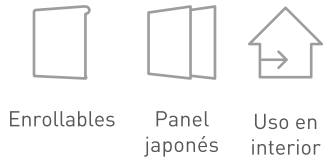
## FABRICACIÓN



Usar sólo en  
dirección del rollo

Corte ultrasónico  
no requerido

## APLICACIONES



Enrollables

Panel  
japonés

Uso en  
interior

## CERTIFICACIONES INTERNACIONALES



La Colección Vertilux está avalada por los certificados más importantes de la industria. Sin embargo, diferentes certificados aplican a diferentes tejidos. Para más detalles sobre cuáles certificados aplican a cada tejido por favor consulte con nuestro departamento de Atención a Clientes.

**IMPORTANTE:** Los valores y recomendaciones de esta tarjeta no son contractuales y no se pueden utilizar como reclamación por cancelaciones de pedidos o devoluciones. Estos datos técnicos pueden variar en cualquier momento sin previo aviso. Las muestras de color pueden no ser necesariamente una coincidencia exacta del material que se utilizará para producir su pedido. No se aceptarán devoluciones por pequeñas variaciones de color o textura.  
\*Las imágenes son exclusivamente de carácter ilustrativo.

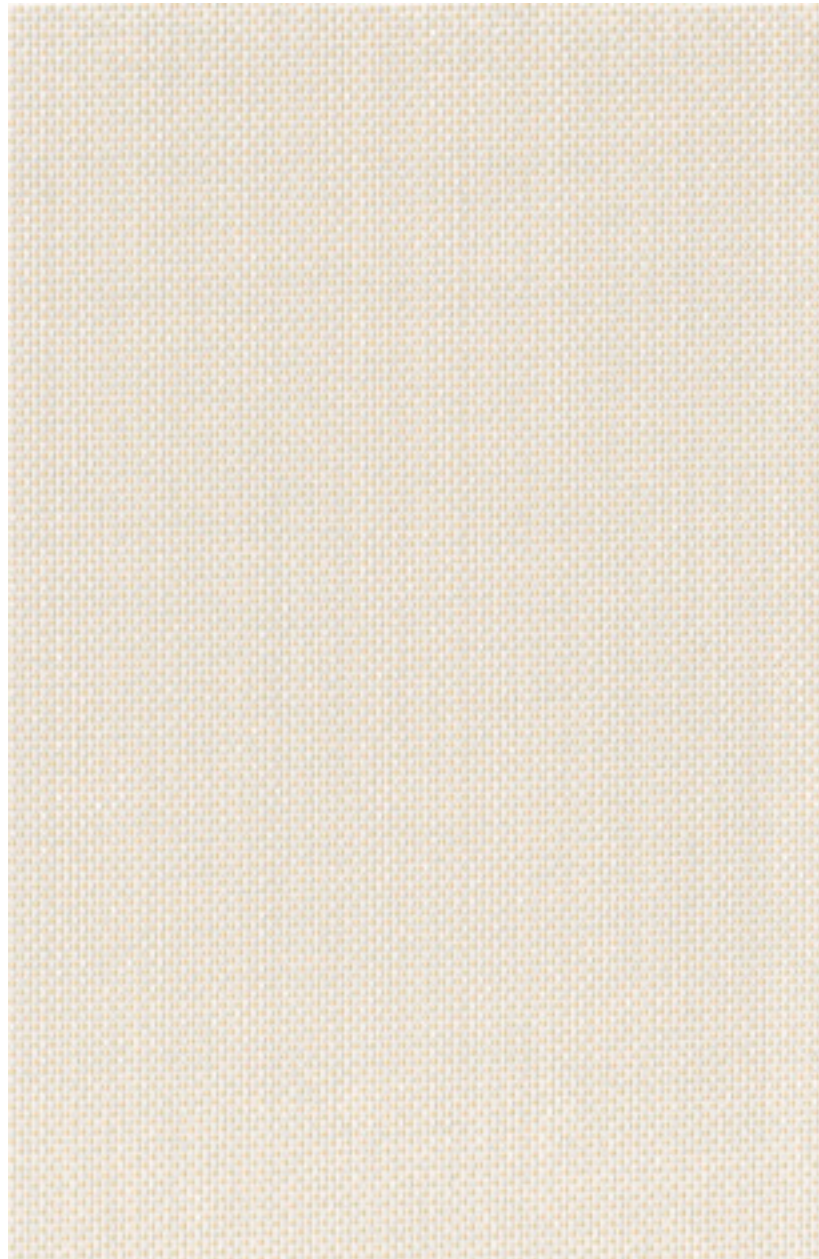




## 3000 BLACKOUT | 4000-5%

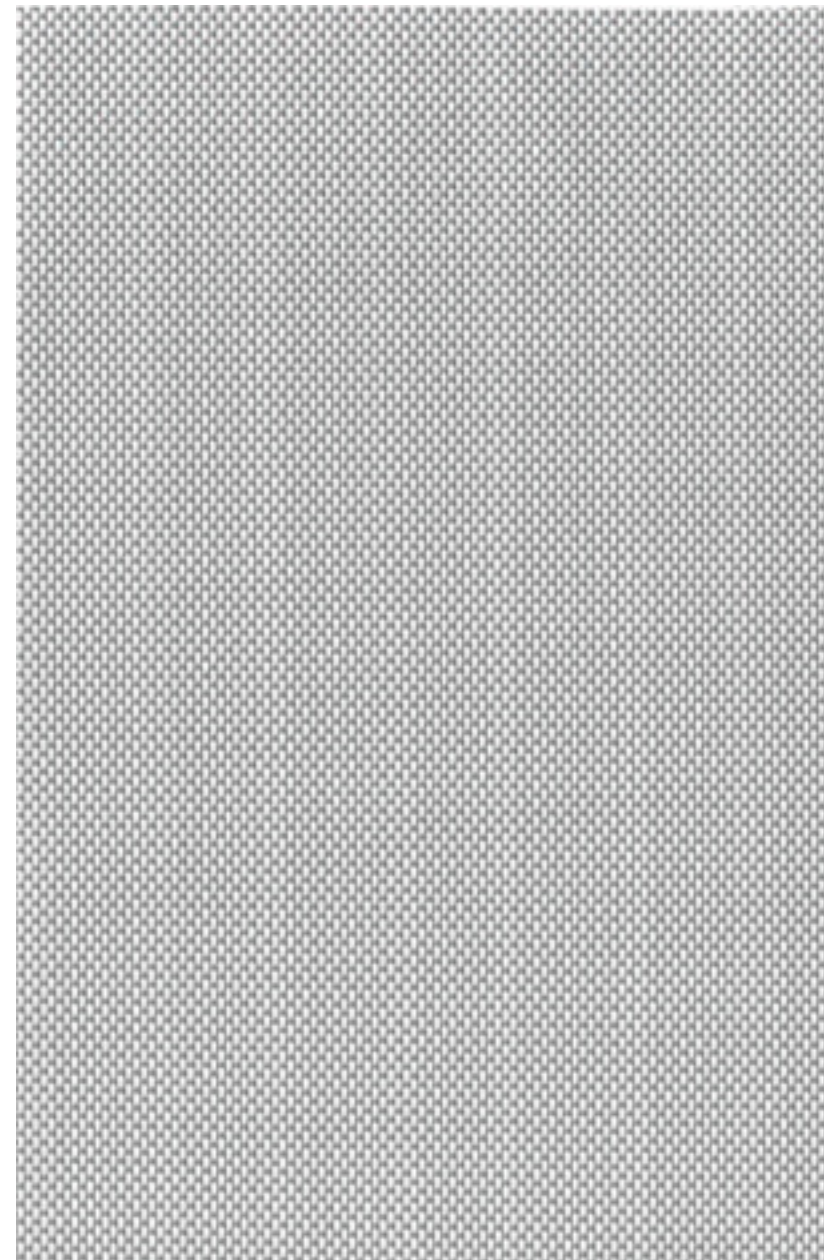
Creando un estilo único para tus espacios

## 3000 BLACKOUT



WHITE LINEN

0-004-38-22098 | 118

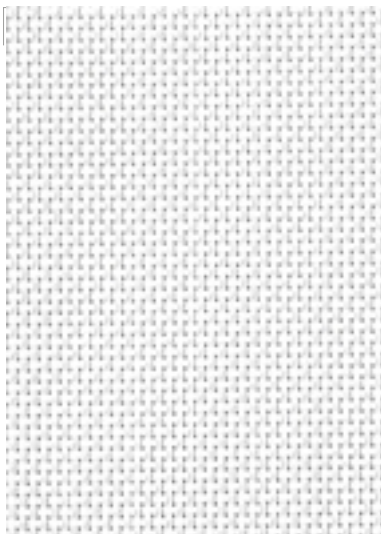


WHITE PEARL

0-004-38-27098 | 118



4000-5%



WHITE 0-004-60-00278  
| 98 | 02118



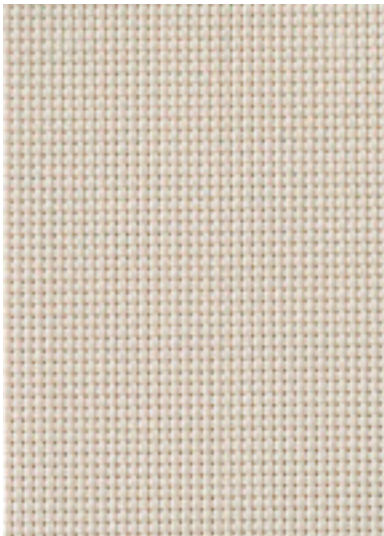
WHITE LINEN 0-004-60-22078  
| 98 | 118



WHITE PEARL 0-004-60-02778  
| 98 | 118



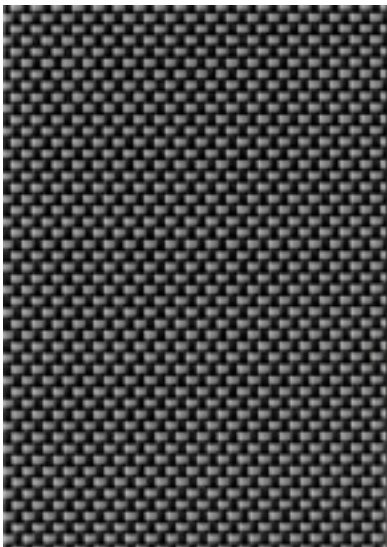
PEARL LINEN 0-004-60-72078  
| 98 | 18



LINEN 0-004-60-00378  
| 98



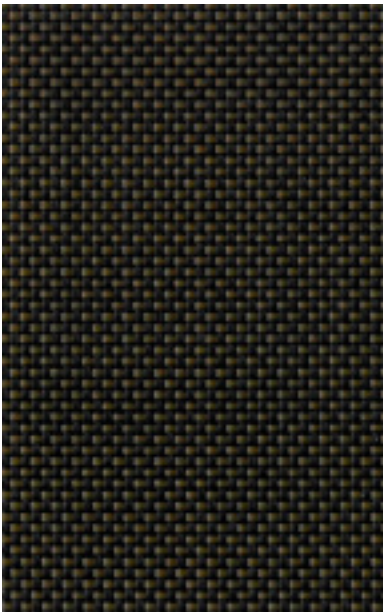
CHOCOLATE 0-004-60-02578  
| 98 | 18



EBONY GREY 0-004-60-17078  
| 98 | 18



EBONY 0-004-60-01998  
| 19118



# 3000 BLACKOUT | 4000-5%

## PROPIEDADES TÉCNICAS\*

	3000 Blackout	4000-5%
Composición	50% PVC + 22% PES + 28% Foam Backing	30% PES + 70% PVC
Peso	570 g/m² ± 5%   16.81 oz/yd² ± 5%	530 g/m²± 5%   15.63 oz/yd² ± 5%
Grosor	0.58 mm ± 5%   0.023 in ± 5%	0.64 mm ± 5%   0.025 in ± 5%
Ancho de rollo	2.5, 3.0 m   98, 118 in	2.0, 2.5, 3.0 m   78, 98, 118 in

\*Evaluaciones de desempeño realizadas por laboratorios independientes.

## CUIDADO Y MANTENIMIENTO



1. Limpie suavemente con una esponja húmeda.
2. Aspirado para mantenimiento regular.
3. No lavar.
4. No exprimir.
5. No usar blanqueador.
6. No lavar en seco o con sistemas de vapor.

## FABRICACIÓN



Usar sólo en  
dirección del rollo



Corte ultrasónico  
no requerido



Enrollables



Panel  
japonés



Uso en  
interior

## APLICACIONES

## CERTIFICACIONES INTERNACIONALES



La Colección Vertilux está avalada por los certificados más importantes de la industria. Sin embargo, diferentes certificados aplican a diferentes tejidos. Para más detalles sobre cuáles certificados aplican a cada tejido por favor consulte con nuestro departamento de Atención a Clientes.

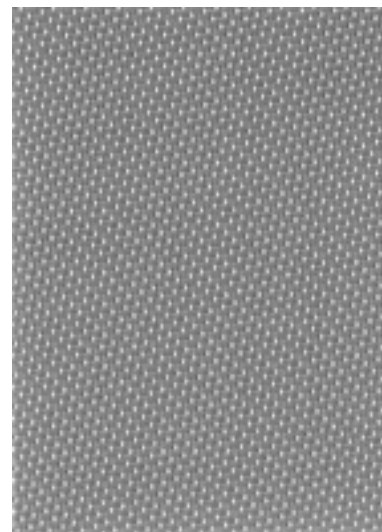
**IMPORTANTE:** Los valores y recomendaciones de esta tarjeta no son contractuales y no se pueden utilizar como reclamación por cancelaciones de pedidos o devoluciones. Estos datos técnicos pueden variar en cualquier momento sin previo aviso. Las muestras de color pueden no ser necesariamente una coincidencia exacta del material que se utilizará para producir su pedido. No se aceptarán devoluciones por pequeñas variaciones de color o textura.  
\*Las imágenes son exclusivamente de carácter ilustrativo.



8200-3%



WHITE LINEN 0-004-83-82698



WHITE PEARL 0-004-83-02798  
| 18

8200-3% | 320-20%

Creando un estilo único para tus espacios



EBONY WHITE

0-004-83-23098 | 118



320-20%



WHITE 0-004-66-00298



WHITE LINEN 0-004-66-22098

8200-3% | 320-20%

PROPIEDADES TÉCNICAS\*

	8200-3%	320-20%
Composición	30% PES + 70% PVC	30% PES + 70% PVC
Peso	420 g/m² (± 5%)   12.39 oz/yd² (± 5%)	280 g/m²(± 5%)   8.26 oz/yd²(± 5%)
Grosor	0.62 mm (± 5%)   0.024 in (± 5%)	0.79 mm (± 5%)   0.031 in (± 5%)
Ancho de rollo	2.5, 3.0 m   98, 118 in	2.5 m   98 in

\*Evaluaciones de desempeño realizadas por laboratorios independientes.

CUIDADO Y MANTENIMIENTO



1. Limpie suavemente con una esponja húmeda.
2. Aspirado para mantenimiento regular.
3. No lavar.
4. No exprimir.
5. No usar blanqueador.
6. No lavar en seco o con sistemas de vapor.

FABRICACIÓN



Usar sólo en  
dirección del rollo



Corte ultrasónico  
no requerido

APLICACIONES



Enrollables



Panel  
japonés



Uso en  
interior

CERTIFICACIONES INTERNACIONALES



La **Colección Vertilux** está avalada por los certificados más importantes de la industria. Sin embargo, diferentes certificados aplican a diferentes tejidos. Para más detalles sobre cuáles certificados aplican a cada tejido por favor consulte con nuestro departamento de Atención a Clientes.

**IMPORTANTE:** Los valores y recomendaciones de esta tarjeta no son contractuales y no se pueden utilizar como reclamación por cancelaciones de pedidos o devoluciones. Estos datos técnicos pueden variar en cualquier momento sin previo aviso. Las muestras de color pueden no ser necesariamente una coincidencia exacta del material que se utilizará para producir su pedido. No se aceptarán devoluciones por pequeñas variaciones de color o textura.  
\*Las imágenes son exclusivamente de carácter ilustrativo.

Creando un *estilo único* para tus espacios



vertilux.mx