



# DRAPES COLLECTION

Una sofisticada selección para vestir tus espacios

VERSIÓN DIGITAL: 08/2024



# DRAPES COLLECTION

➤ 4 BIRMINGHAM BO

➤ 10 CHARM BO

➤ 16 DREAM WEAVE BO

➤ 22 MATT BLACKOUT

➤ 28 NIGHTTIME BO

➤ 34 NIGHT I BO

➤ 40 NIGHT II BO

➤ 46 AKRIS

➤ 50 DOTTY

➤ 54 MAISON

➤ 58 MULLER

➤ 62 HARMONIC

➤ 68 SLIDE

➤ 74 DINING

➤ 80 FREEFALL

➤ 86 LACE

➤ 92 LIVING

➤ 98 LUMINA

➤ 102 SMOOTH TEXTURE

➤ 108 SERENITY

➤ 114 SONNE

➤ 120 STRIPES FIRELAND

➤ 124 STONES

➤ 128 VEIL



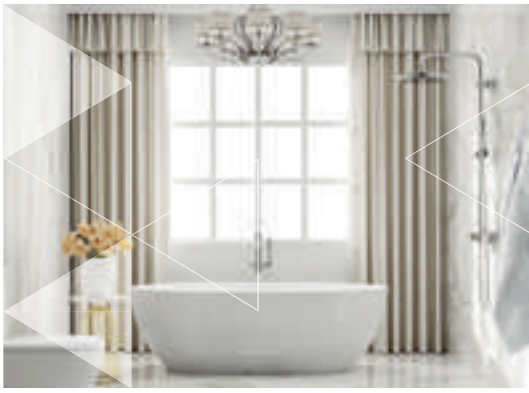


# DRAPES COLLECTION

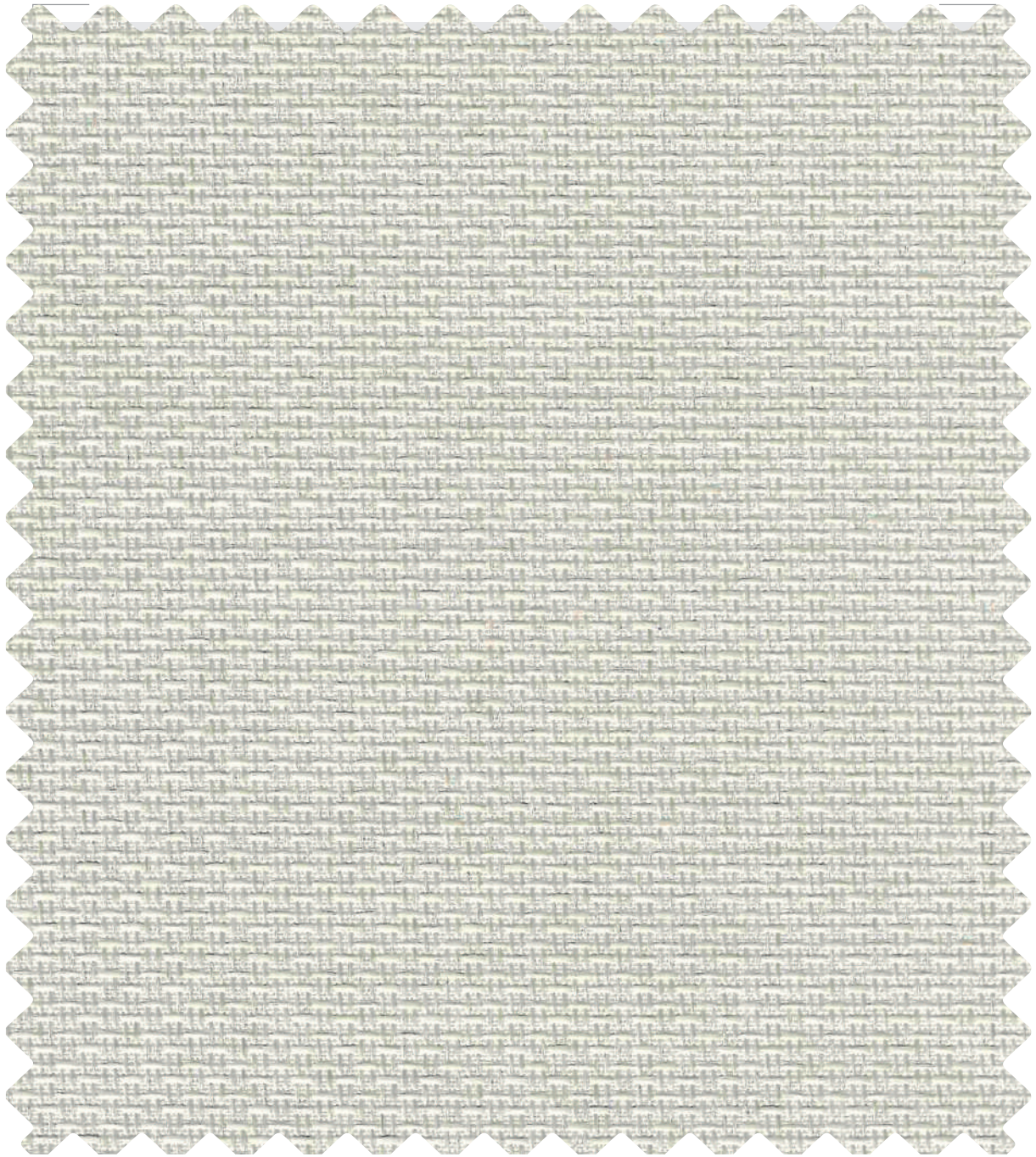
# BIRMINGHAM BLACKOUT

Una sofisticada selección para vestir tus espacios





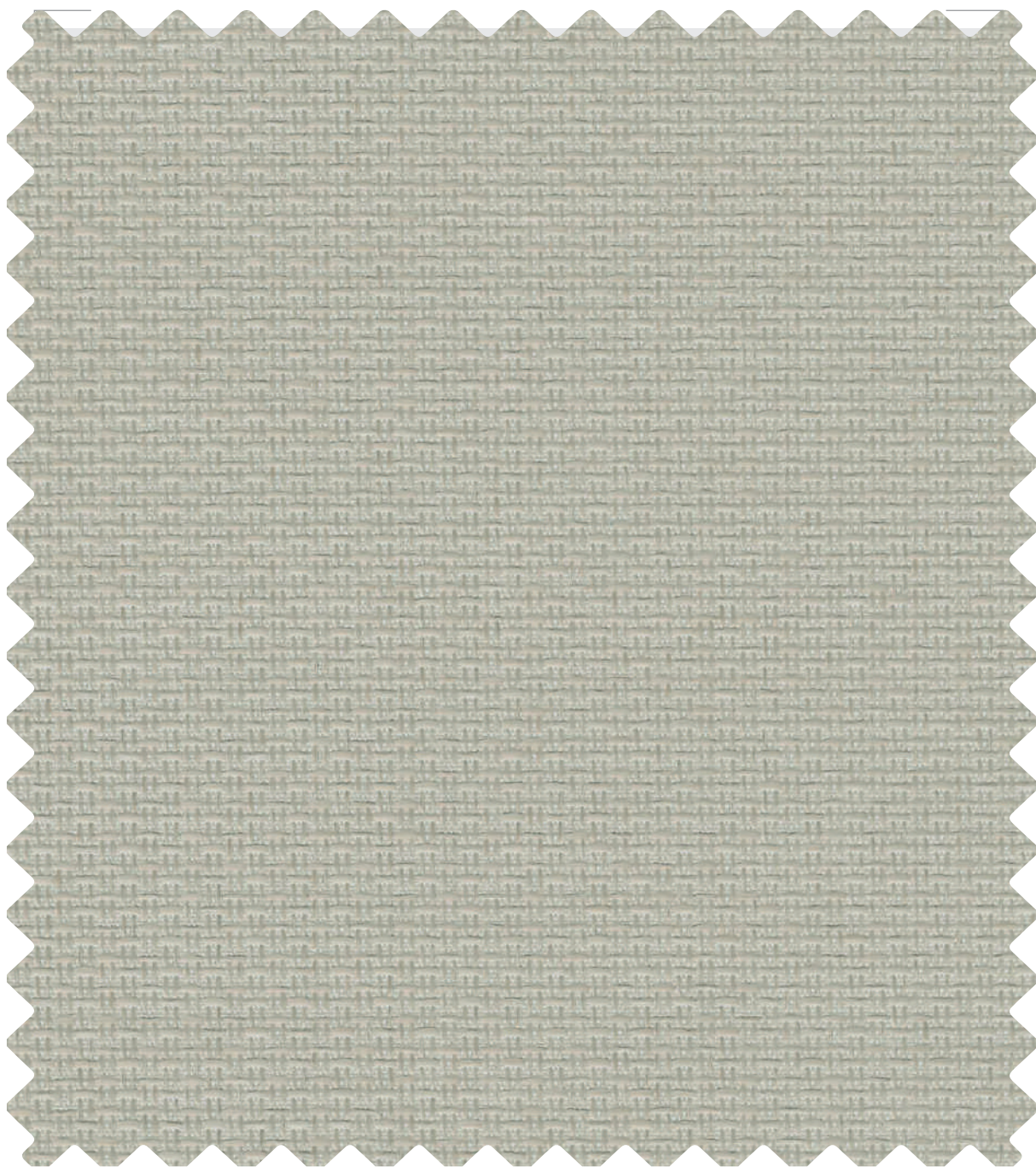
# DRAPES COLLECTION BIRMINGHAM BLACKOUT



BONE

0-007-25-00128

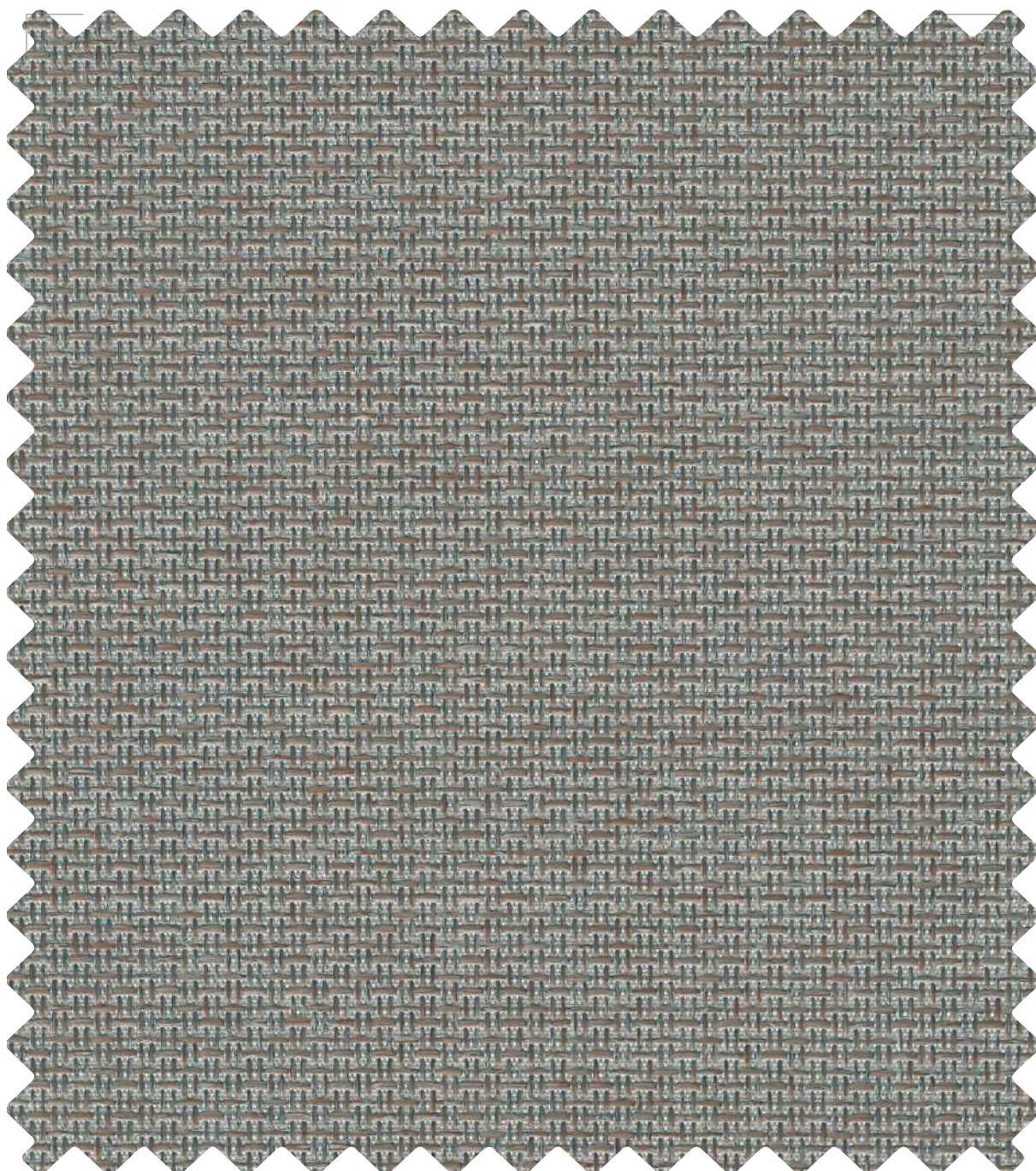




BISCUIT

0-007-25-00228



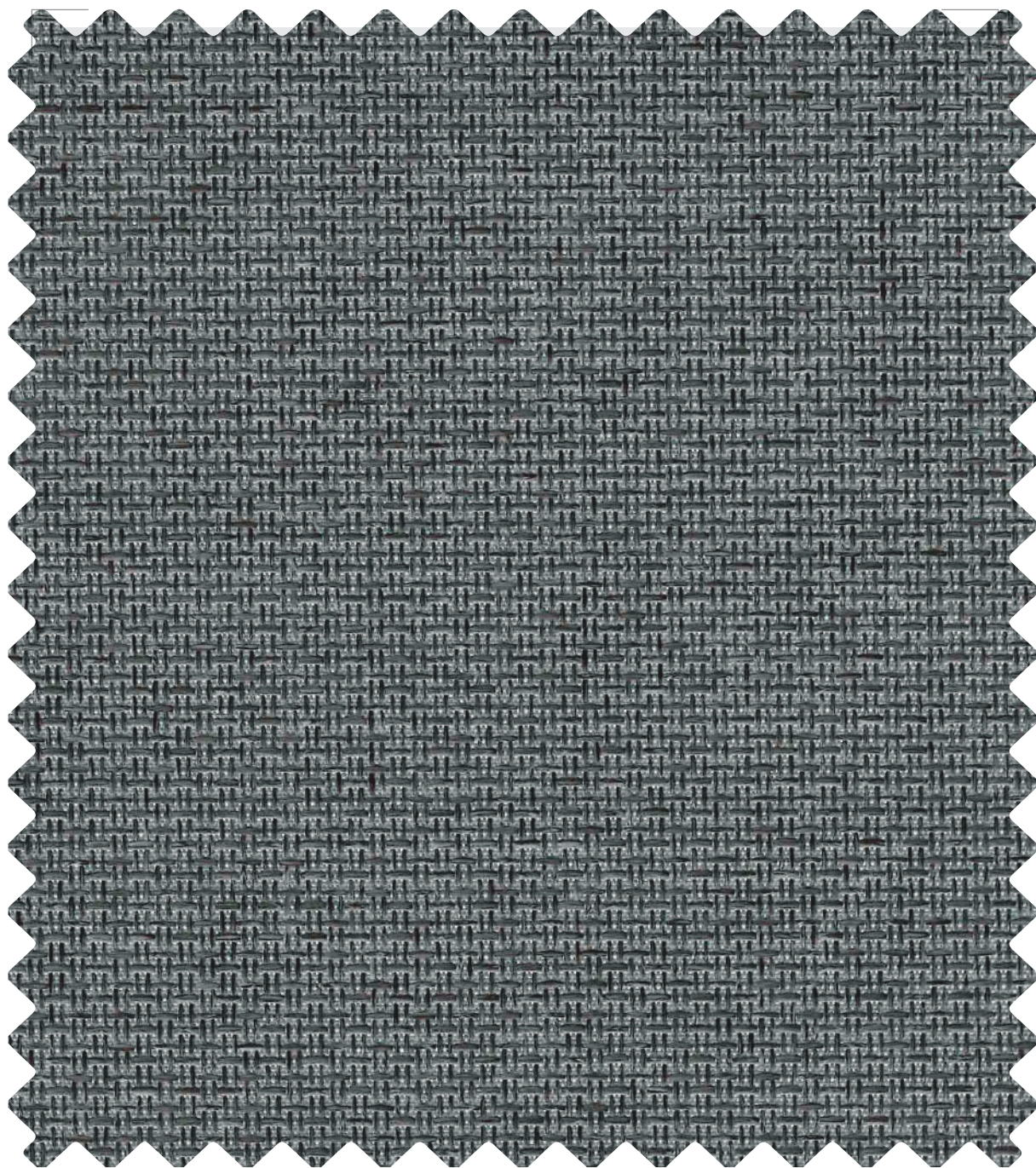


COCOA CREAM

0-007-25-00528

Las imágenes, colores y texturas mostradas en este catálogo son ilustrativas y pueden variar respecto al tejido físico real.





SLATE GREY

0-007-25-00328

# DRAPES COLLECTION BIRMINGHAM BLACKOUT



## PROPIEDADES TÉCNICAS

Composición	100% Poliéster
Peso	405 g/m <sup>2</sup> ± 5%   11.94 oz/yd <sup>2</sup> ± 5%
Grosor	0.72 mm ± 5%   0.028 in ± 5%
Ancho de rollo	2.8 m ± 5%   110.2 in ± 5%
Construcción del tejido	Tejido
Coloración del tejido	Teñido   Coloreado
Tipo de hilo	100% Filamentos Continuos   Texturizado
Tipo de tejido	Jacquard
Bloqueo UV	100%
Resistencia a la luz	Clase 7-8
Retardante de Llama**	-

\*Evaluaciones de desempeño realizadas por laboratorios independientes.  
\*\*Tejido FR disponible bajo pedido. Se aplica la cantidad mínima de pedido.

## CUIDADO Y MANTENIMIENTO



1. Lavar con agua fría y una solución con detergente suave.
2. No exprimir.
3. No usar secadora.
4. No usar blanqueador.
5. No lavar en seco ni usar limpieza a vapor.
6. Planchar a baja temperatura (-110°C).

## FABRICACIÓN



- Puede ser  
rotado
- Se puede aplicar corte  
regular y por calor

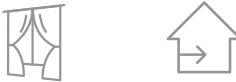
## CERTIFICACIONES INTERNACIONALES



La **Colección Vertilux** está avalada por los certificados más importantes de la industria. Sin embargo, diferentes certificados aplican a diferentes tejidos. Para más detalles sobre cuáles certificados aplican a cada tejido por favor consulte con nuestro departamento de Atención a Clientes.

**IMPORTANTE:** Los valores y recomendaciones de esta tarjeta no son contractuales y no se pueden utilizar como reclamación por cancelaciones de pedidos o devoluciones. Estos datos técnicos pueden variar en cualquier momento sin previo aviso. Las muestras de color pueden no ser necesariamente una coincidencia exacta del material que se utilizará para producir su pedido. No se aceptarán devoluciones por pequeñas variaciones de color o textura.

## APLICACIONES

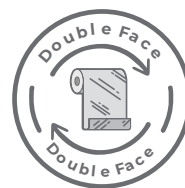


- Cortina
- Usar sólo  
en interiores



vertilux.mx





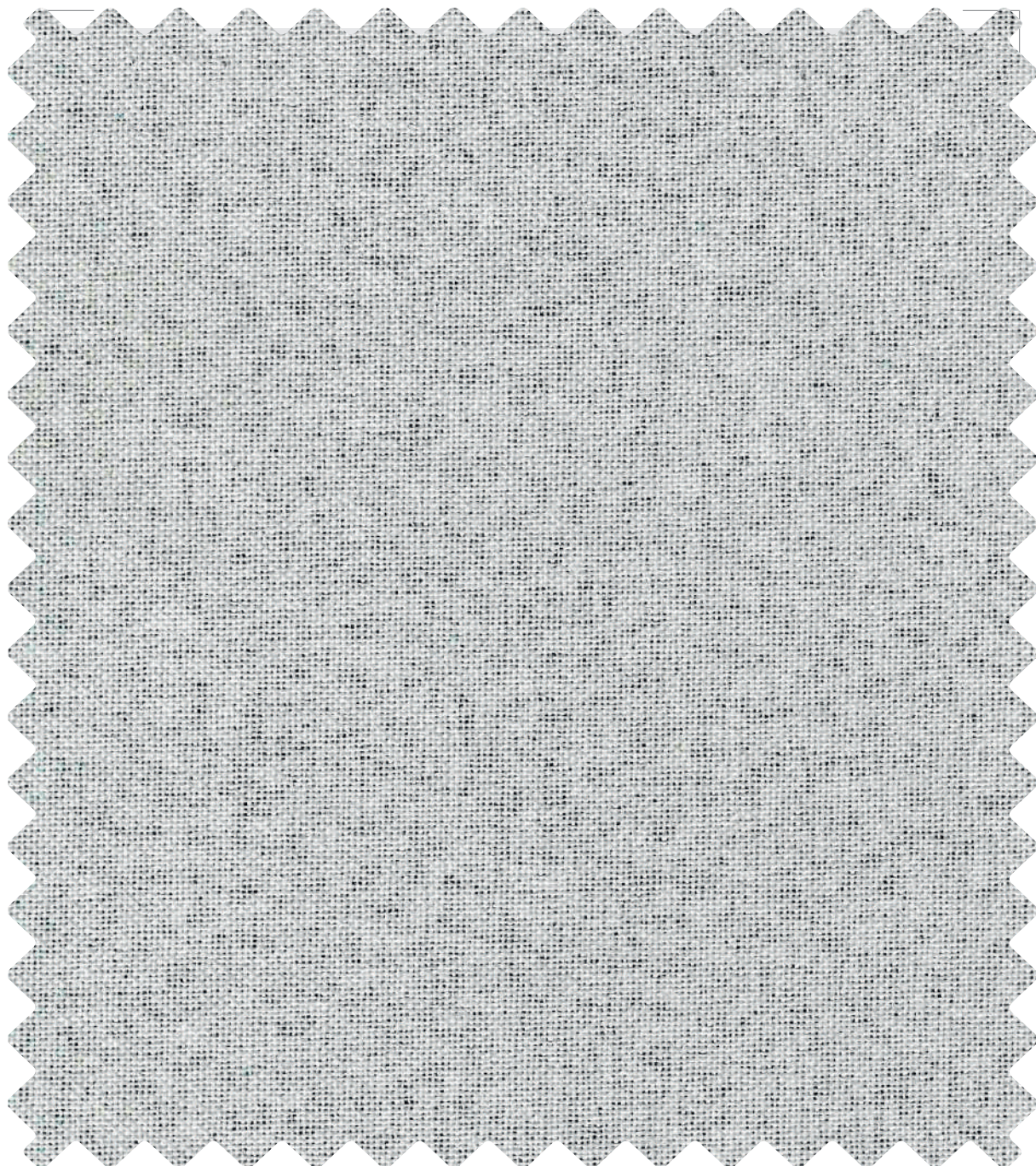
# DRAPES COLLECTION CHARM BLACKOUT

Una sofisticada selección para vestir tus espacios





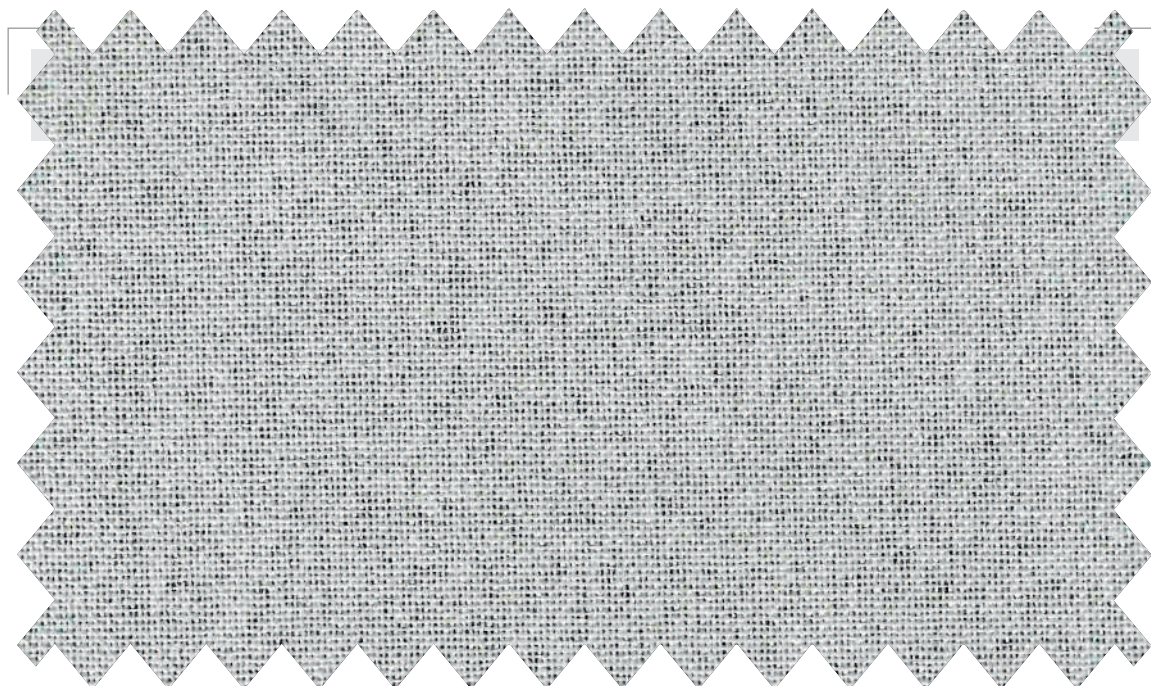
DRAPES  
COLLECTION  
CHARM  
BLACKOUT



PEBBLE

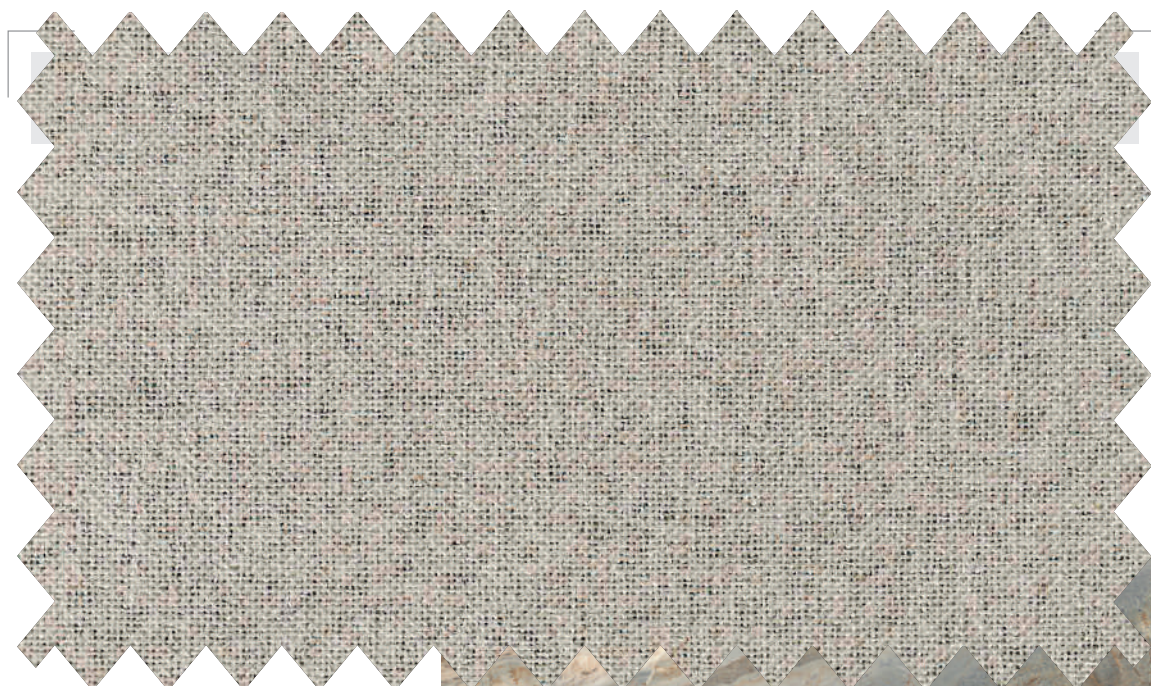
0-007-23-02228





STONE

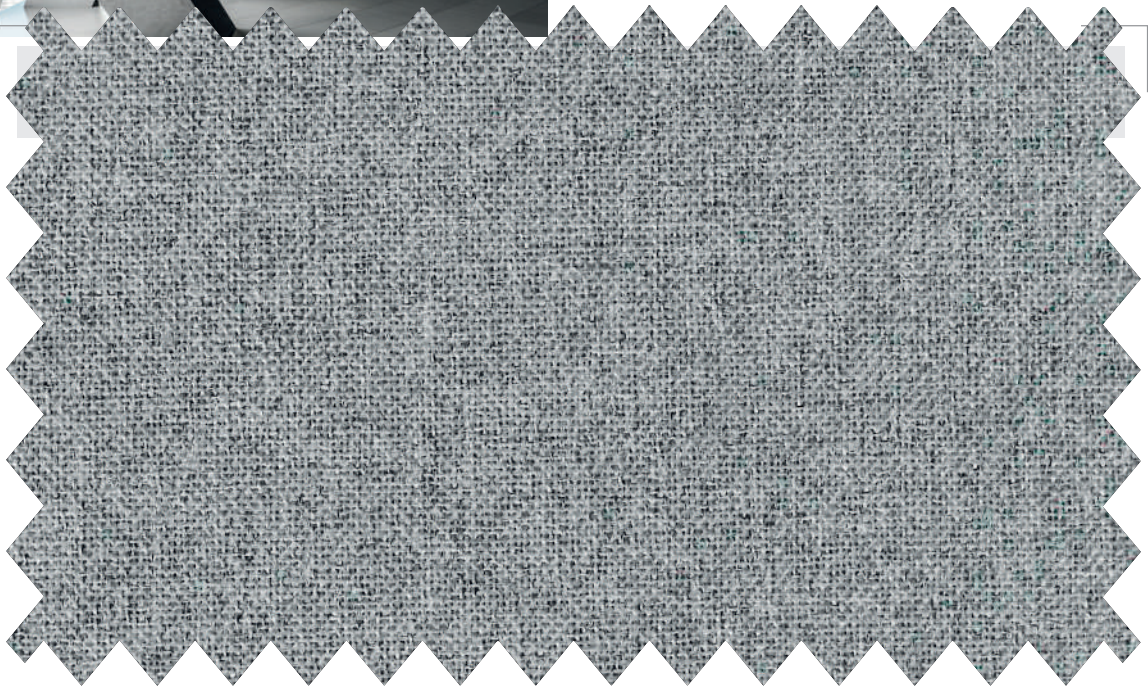
0-007-23-02928



SAND  
0-007-23-02428

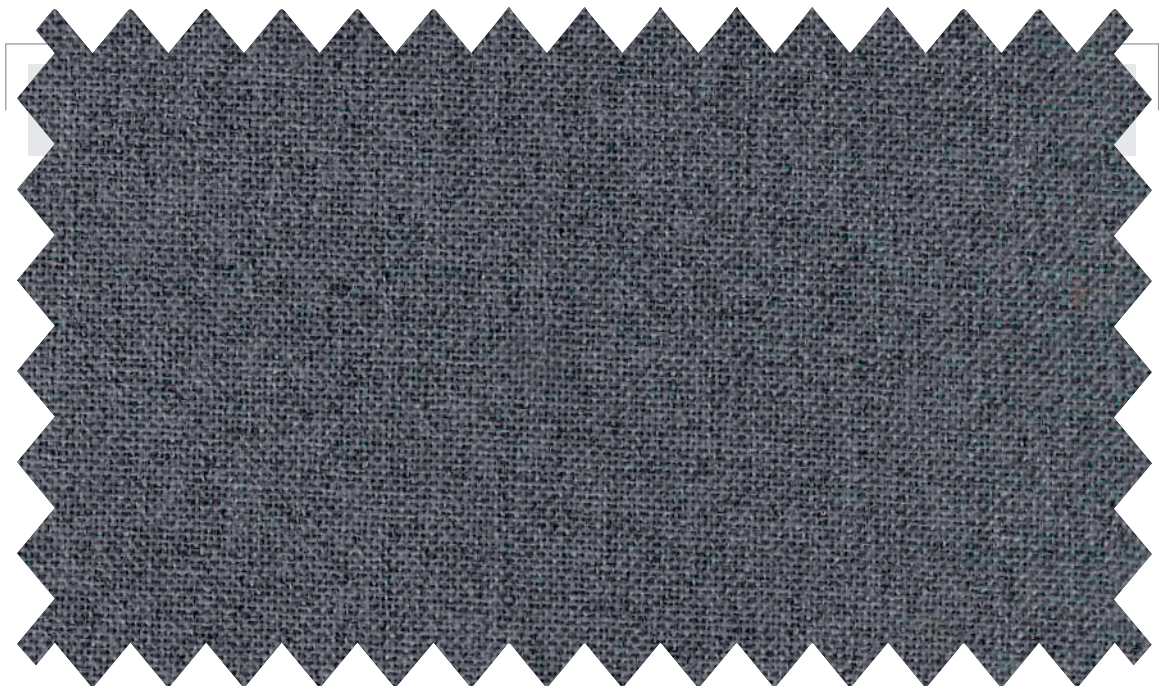






ASH

0-007-23-03028



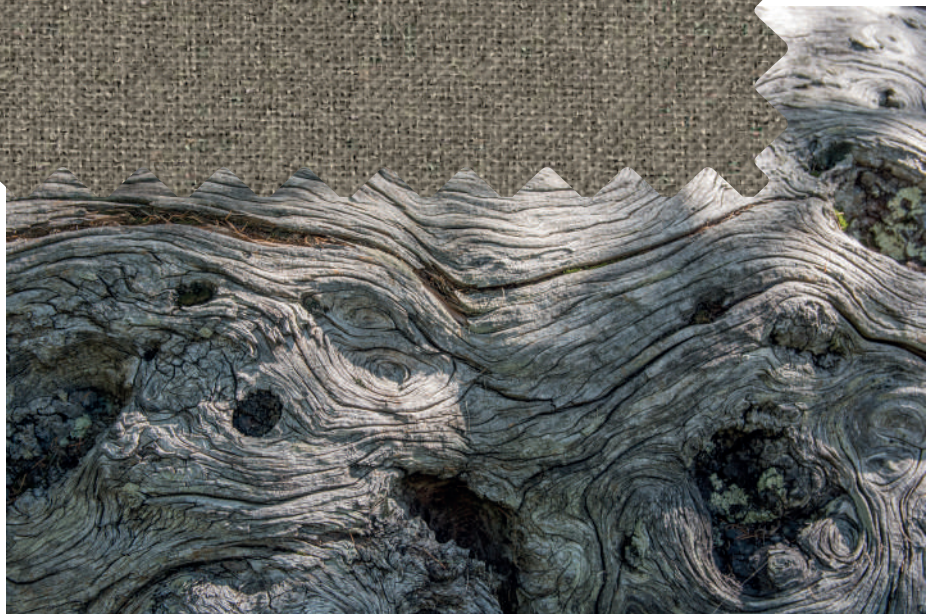
SMOKE

0-007-23-02628





WOOD  
0-007-23-03328





# DRAPES COLLECTION

# CHARM

# BLACKOUT



## PROPIEDADES TÉCNICAS\*

Composición	100% poliéster
Peso	290 g/m² ± 5%   8.55 oz/yd² ± 5%
Ancho de rollo	3.0 m ± 5%   118 in ± 5%
Construcción de tela	Tejido
Coloración de tela	Teñido
Tipo de hilo	100% filamento continuo   Texturizado
Tipo de tejido	Plano
Resistencia a la luz	Class 6
Retardante de llama**	-

\*Evaluaciones de desempeño realizadas por laboratorios independientes.

## CUIDADO Y MANTENIMIENTO



1. Lavar con agua fría y una solución con detergente suave.
2. No exprimir.
3. No usar secadora.
4. No usar blanqueador.
5. No lavar en seco ni usar limpieza a vapor.
6. Planchar a baja temperatura (-110°C).

## FABRICACIÓN



Puede ser  
rotado



Se puede aplicar corte  
regular y por calor.

## INTERNATIONAL CERTIFICATIONS



La **Colección Vertilux** está avalada por los certificados más importantes de la industria. Sin embargo, diferentes certificados aplican a diferentes tejidos. Para más detalles sobre cuáles certificados aplican a cada tejido por favor consulte con nuestro departamento de Atención a Clientes.

**IMPORTANTE:** Los valores y recomendaciones de esta tarjeta no son contractuales y no se pueden utilizar como reclamación por cancelaciones de pedidos o devoluciones. Estos datos técnicos pueden variar en cualquier momento sin previo aviso. Las muestras de color pueden no ser necesariamente una coincidencia exacta del material que se utilizará para producir su pedido. No se aceptarán devoluciones por pequeñas variaciones de color o textura.

## APPLICATIONS



Cortina



Usar sólo  
en interiores



vertilux.mx



DRAPES COLLECTION

# DREAM WEAVE BLACKOUT

Una sofisticada selección para vestir tus espacios





DRAPES COLLECTION  
DREAM WEAVE  
BLACKOUT



IVORY

0-007-24-00128

Las imágenes, colores y texturas mostradas en este catálogo son ilustrativas y pueden variar respecto al tejido físico real.





PALE CORAL

0-007-24-00428



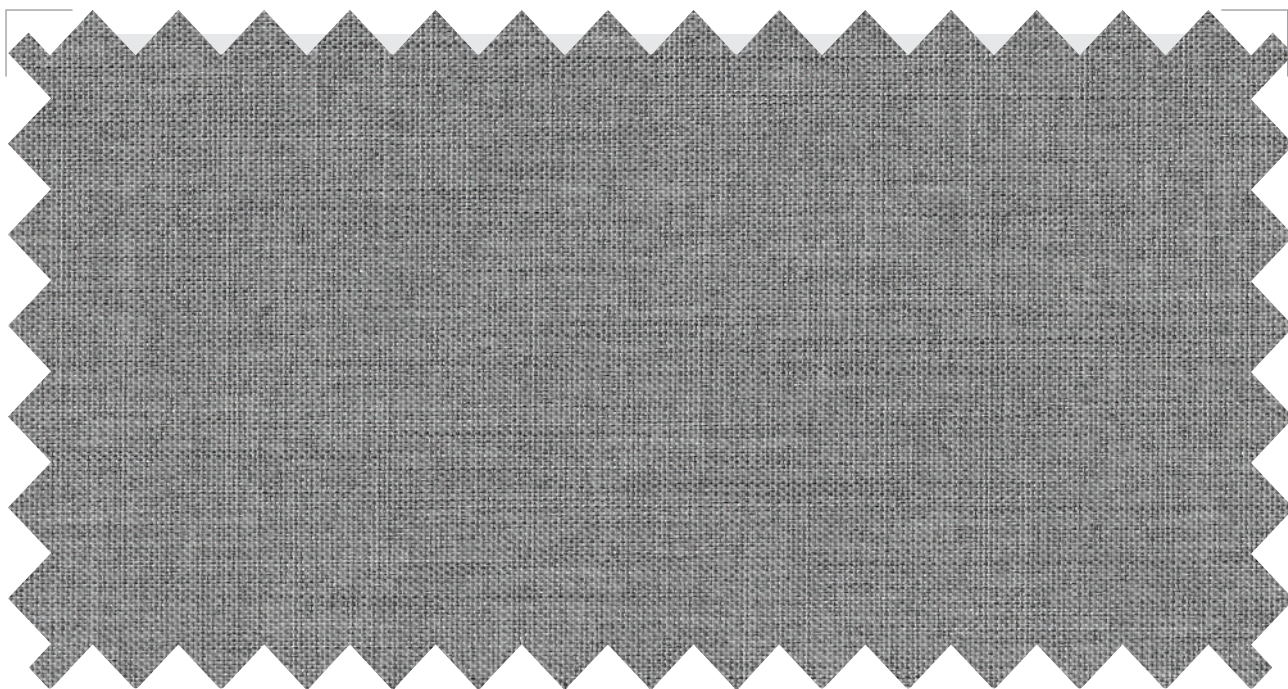


MUSHROOM

0-007-24-00228

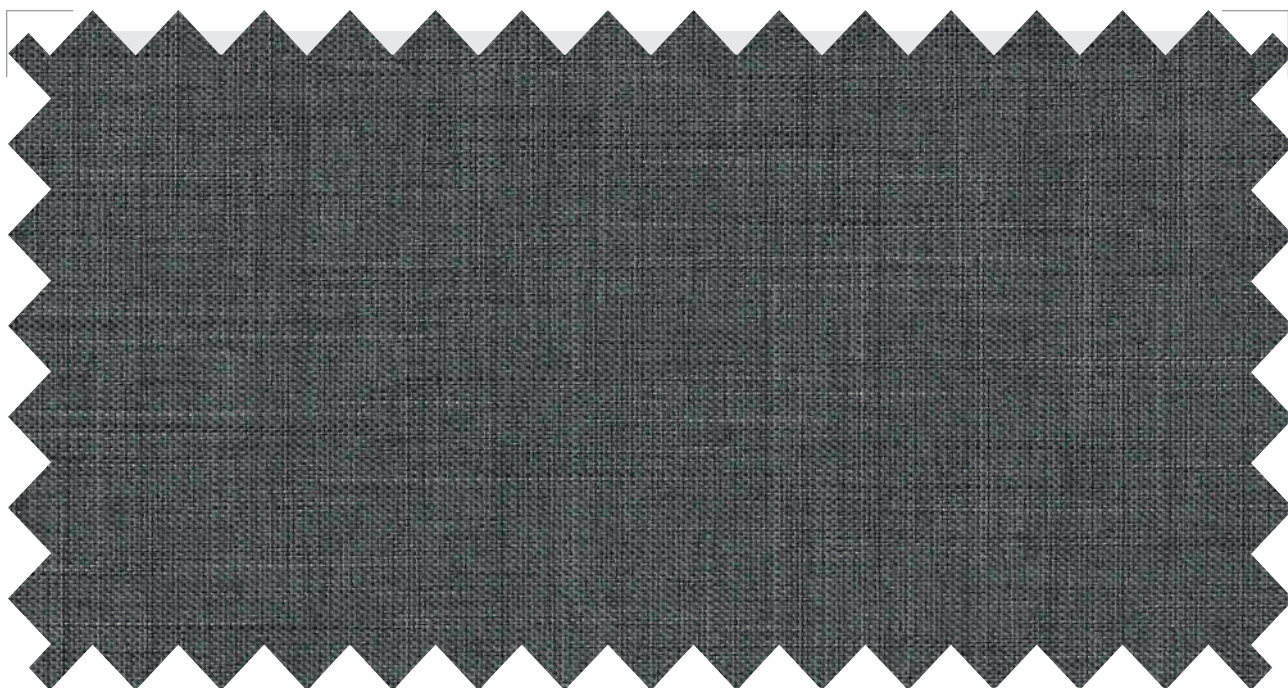
Las imágenes, colores y texturas mostradas en este catálogo son ilustrativas y pueden variar respecto al tejido físico real.





DOVE

0-007-24-00528



SMOKE

0-007-24-00328

# DRAPES COLLECTION DREAM WEAVE BLACKOUT



## PROPIEDADES TÉCNICAS

Composición	100% Poliéster
Peso	310 g/m <sup>2</sup> ± 5%   9.14 oz/yd <sup>2</sup> ± 5%
Grosor	0.44 mm ± 5%   0.017 in ± 5%
Ancho de rollo	2.8 m ± 5%   110.2 in ± 5%
Largo de rollo	32 m ± 5%   35 yd ± 5%
Construcción del tejido	Tejido
Coloración del tejido	Teñido   Coloreado
Tipo de hilo	100% Filamentos Continuos   Alta Tenacidad
Tipo de tejido	Jacquard
Bloqueo UV	100%
Resistencia a la luz	Clase 7-8
Retardante de Llama**	-

\*Evaluaciones de desempeño realizadas por laboratorios independientes.

\*\*Tejido FR disponible bajo pedido. Se aplica la cantidad mínima de pedido.

## CUIDADO Y MANTENIMIENTO



1. Lavar con agua fría y una solución con detergente suave.
2. No exprimir.
3. No usar secadora.
4. No usar blanqueador.
5. No lavar en seco ni usar limpieza a vapor.
6. Planchar a baja temperatura (-110°C).

## FABRICACIÓN



Puede ser  
rotado

Se puede aplicar corte  
regular y por calor

## CERTIFICACIONES INTERNACIONALES



La **Colección Vertilux** está avalada por los certificados más importantes de la industria. Sin embargo, diferentes certificados aplican a diferentes tejidos. Para más detalles sobre cuáles certificados aplican a cada tejido por favor consulte con nuestro departamento de Atención a Clientes.

**IMPORTANTE:** Los valores y recomendaciones de esta tarjeta no son contractuales y no se pueden utilizar como reclamación por cancelaciones de pedidos o devoluciones. Estos datos técnicos pueden variar en cualquier momento sin previo aviso. Las muestras de color pueden no ser necesariamente una coincidencia exacta del material que se utilizará para producir su pedido. No se aceptarán devoluciones por pequeñas variaciones de color o textura.

## APLICACIONES



Cortina



Usar sólo  
en interiores



vertilux.mx





## DRAPES COLLECTION

# MATT BLACKOUT

Una sofisticada selección para vestir tus espacios





# DRAPES COLLECTION MATT BLACKOUT



LINEN

0-007-12-01201



SHELL  
0-007-12-01202



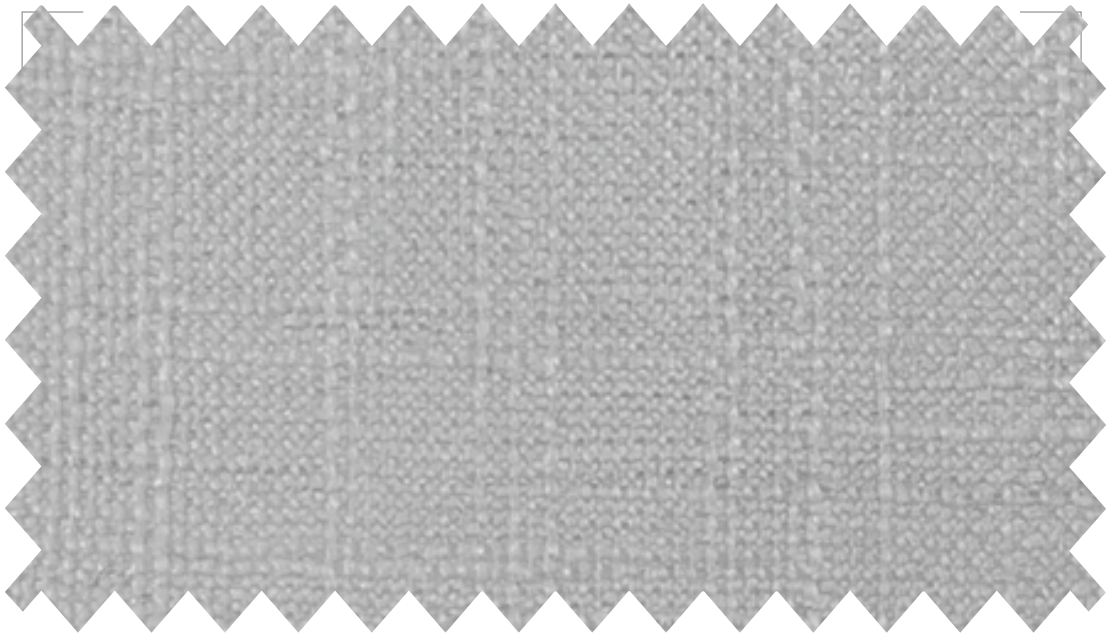




DRIFTWOOD

0-007-12-01204





CLOUD

0-007-12-01203



CHARCOAL  
0-007-12-01205



# DRAPES COLLECTION

# MATT

# BLACKOUT



## PROPIEDADES TÉCNICAS\*

Composición	100% poliéster con revestimiento acrílico
Peso	430 g/m² ± 5%   15.16 oz/yd² ± 5%
Ancho de rollo	2.8 m   110.2 in
Largo de rollo	50 m   54.68 yd
Construcción de tela	Recubierto
Coloración de tela	Teñido
Tipo de hilo	100% filamentos continuos   sin textura
Tipo de tejido	Plano
Revestimiento	Emulsión acrílica
Bloqueo UV	100%
Resistencia a la luz	ISO 105-B02   4 Xenotest Grade
Retardante de llama**	-

\*Evaluaciones de desempeño realizadas por laboratorios independientes.  
\*\*Tejido FR disponible bajo pedido. Se aplica la cantidad mínima de pedido.

## CUIDADO Y MANTENIMIENTO



1. Lavar con agua fría y una solución con detergente suave.
2. No exprimir.
3. No usar secadora.
4. No usar blanqueador.
5. No lavar en seco ni usar limpieza a vapor.
6. Planchar a baja temperatura (-110°C).

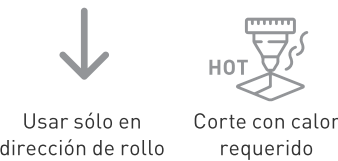
## CERTIFICACIONES INTERNACIONALES



La **Colección Vertilux** está avalada por los certificados más importantes de la industria. Sin embargo, diferentes certificados aplican a diferentes tejidos. Para más detalles sobre cuáles certificados aplican a cada tejido por favor consulte con nuestro departamento de Atención a Clientes.

**IMPORTANTE:** Los valores y recomendaciones de esta tarjeta no son contractuales y no se pueden utilizar como reclamación por cancelaciones de pedidos o devoluciones. Estos datos técnicos pueden variar en cualquier momento sin previo aviso. Las muestras de color pueden no ser necesariamente una coincidencia exacta del material que se utilizará para producir su pedido. No se aceptarán devoluciones por pequeñas variaciones de color o textura.

## FABRICACIÓN



Usar sólo en dirección de rollo

Corte con calor requerido

## APLICACIONES



Cortina

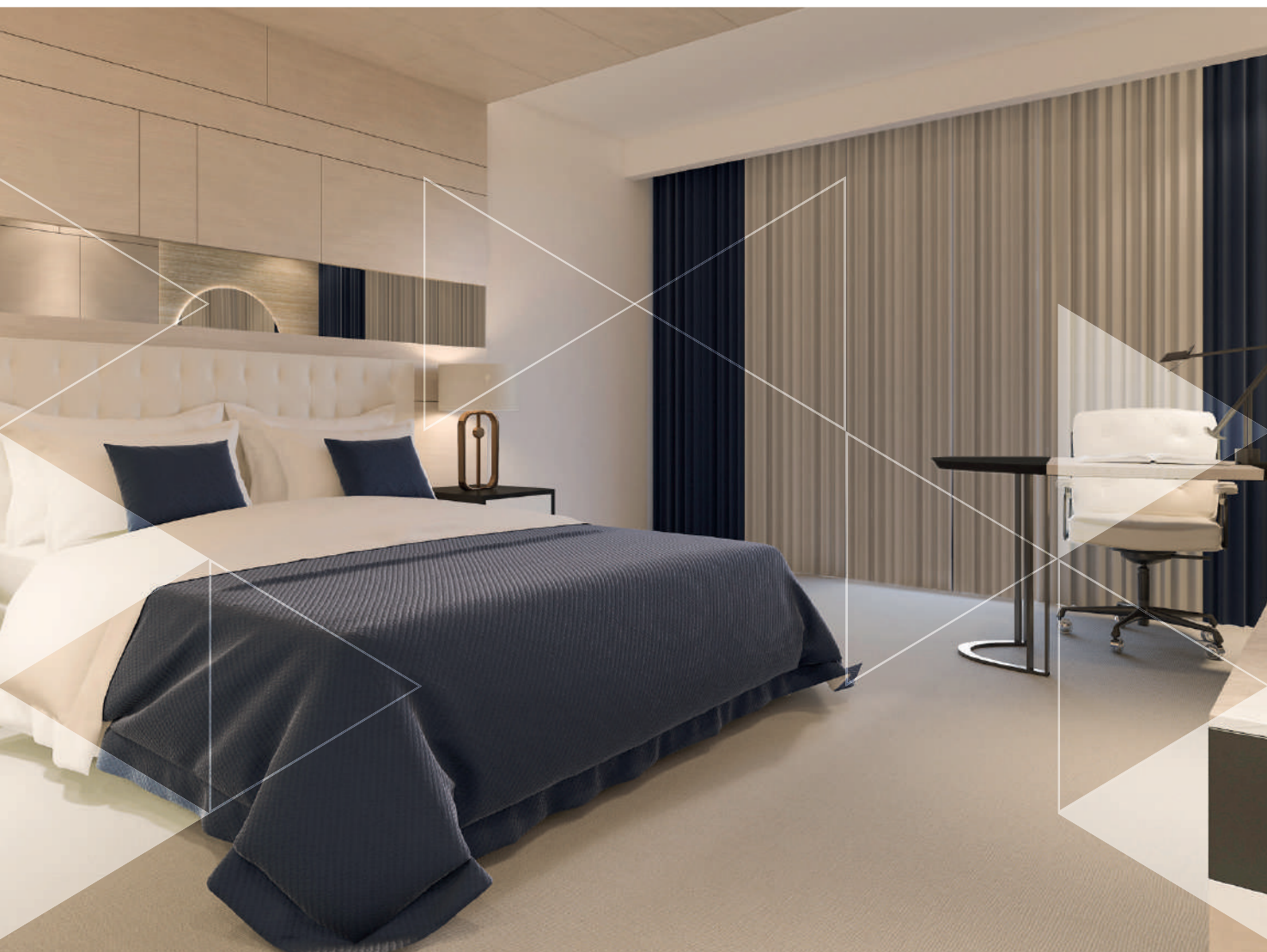


Usar sólo en interiores



vertilux.mx

© 2022, Vertilux México. Todos los derechos reservados. 1ª Edición.



# DRAPES COLLECTION NIGHTTIME BLACKOUT

Una sofisticada selección para vestir tus espacios





DRAPES  
COLLECTION

# NIGHTTIME BLACKOUT



WHITE

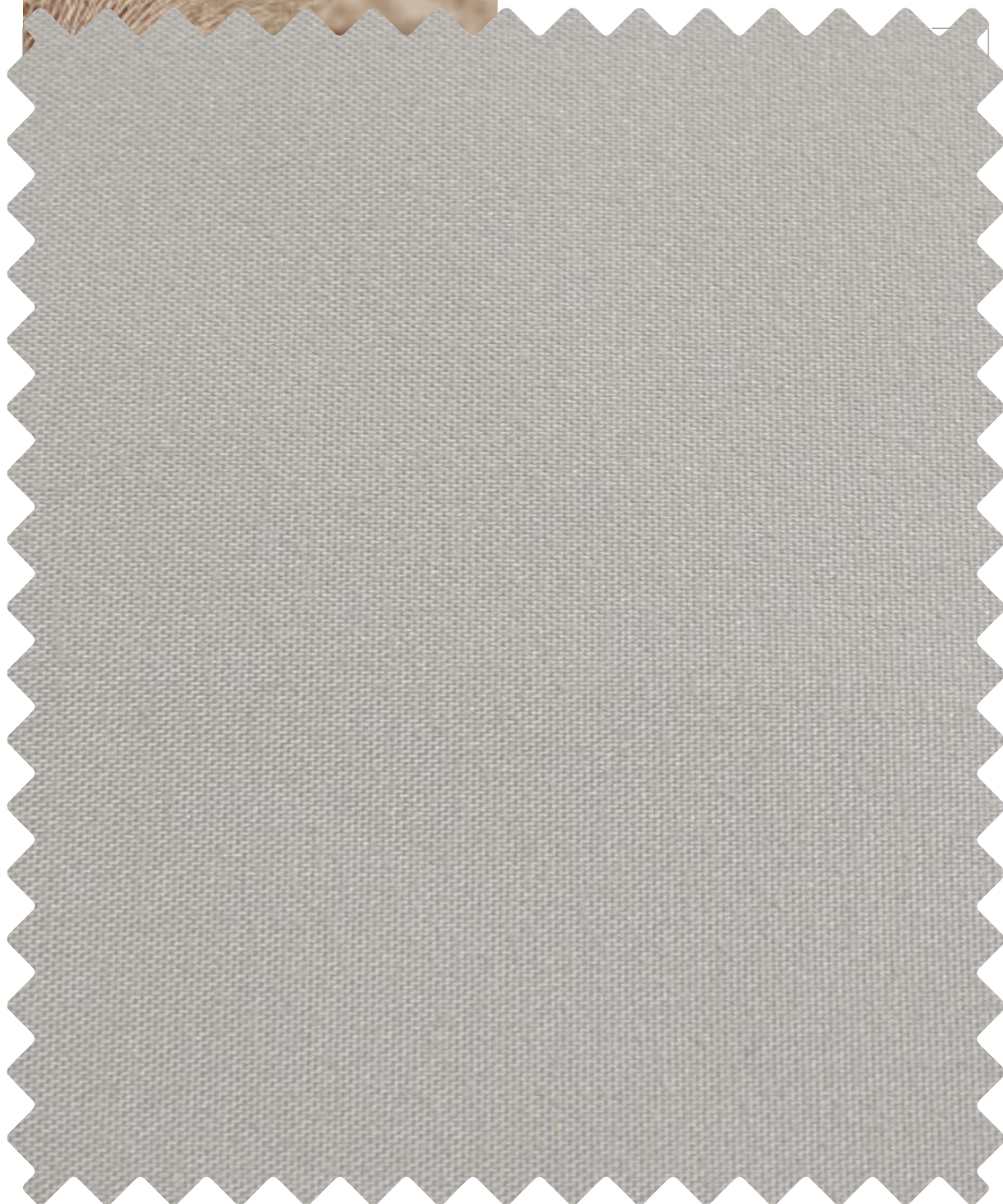
0-007-09-02303



PEARL  
0-007-09-03103

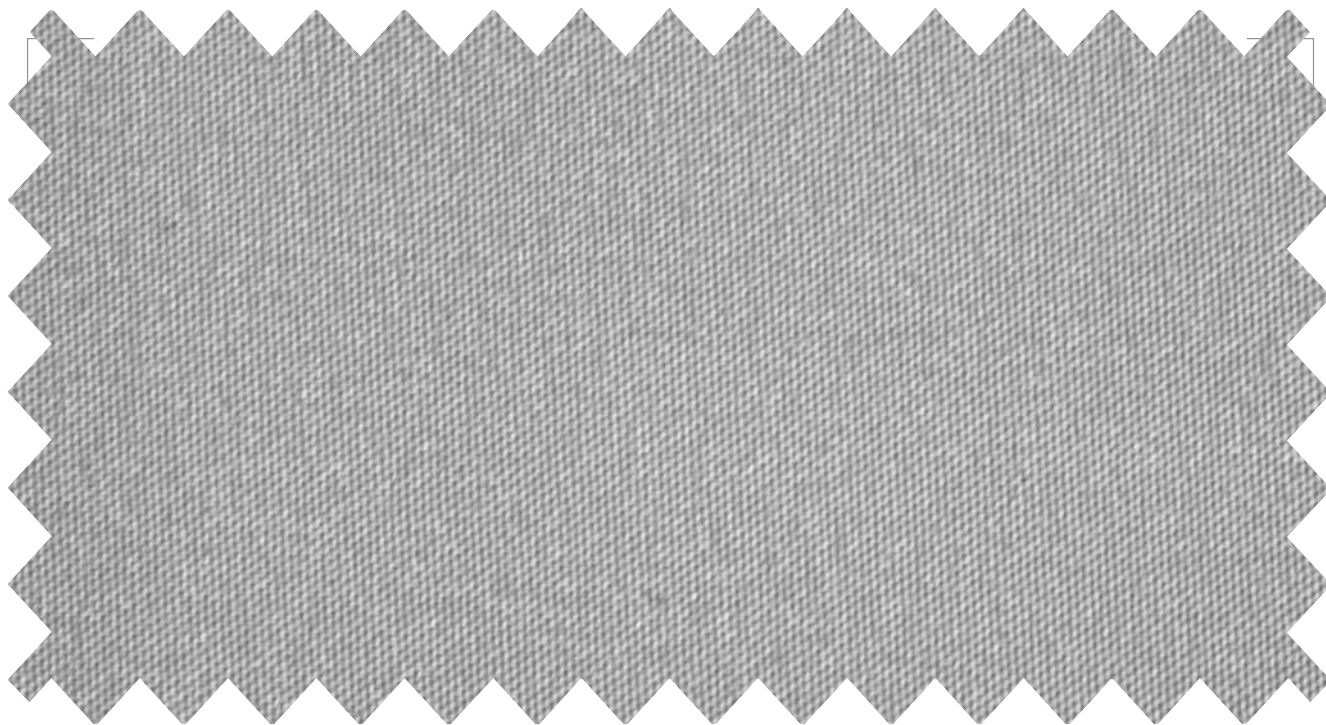






SAND

0-007-09-02428



LIGHT GREY

0-007-09-02028



DARK GREY  
0-007-09-01328





# DRAPES COLLECTION

## NIGHTTIME

## BLACKOUT



### PROPIEDADES TÉCNICAS\*

Composición	100% poliéster con revestimiento acrílico
Peso	260 g/m² ± 5%   9.17 oz/yd² ± 5%
Ancho de rollo	Dark grey, Light grey, Sand: 2.8 m   110.2 in White, Pearl: 3.0 m   118 in
Largo de rollo	50 m   54.68 yd
Construcción de tela	Recubierto
Coloración de telas	Sin blanqueamiento   sin color
Tipo de hilo	100% filamentos continuos   sin textura
Tipo de tejido	Liso
Revestimiento	Emulsión acrílica
Bloqueo UV	100%
Resistencia a la luz	ISO 105-B02   4 Xenotest Grade
Retardante de llama**	-

\*Evaluaciones de desempeño realizadas por laboratorios independientes.  
\*\*Tejido FR disponible bajo pedido. Se aplica la cantidad mínima de pedido.

### CUIDADO Y MANTENIMIENTO



1. Lavar con agua fría y una solución con detergente suave.
2. No exprimir.
3. No usar secadora.
4. No usar blanqueador.
5. No lavar en seco ni usar limpieza a vapor.
6. Planchar a baja temperatura (-110°C).

### FABRICACIÓN



### CERTIFICACIONES INTERNACIONALES



La **Colección Vertilux** está avalada por los certificados más importantes de la industria. Sin embargo, diferentes certificados aplican a diferentes tejidos. Para más detalles sobre cuáles certificados aplican a cada tejido por favor consulte con nuestro departamento de Atención a Clientes.

### APLICACIONES



vertilux.mx

**IMPORTANTE:** Los valores y recomendaciones de esta tarjeta no son contractuales y no se pueden utilizar como reclamación por cancelaciones de pedidos o devoluciones. Estos datos técnicos pueden variar en cualquier momento sin previo aviso. Las muestras de color pueden no ser necesariamente una coincidencia exacta del material que se utilizará para producir su pedido. No se aceptarán devoluciones por pequeñas variaciones de color o textura.



# DRAPES COLLECTION NIGHT | BLACKOUT

Una sofisticada selección para vestir tus espacios





# DRAPES COLLECTION NIGHT I BLACKOUT



PEARL

0-007-10-02328





HONEY  
0-007-10-01828







WOOD

0-007-10-03328





SMOKE  
0-007-10-02628





# DRAPES COLLECTION

# NIGHT I

# BLACKOUT



## PROPIEDADES TÉCNICAS\*

Composición	T/R 80/20 con revestimiento acrílico
Peso	335 g/m² ± 5%   11.81 oz/yd² ± 5%
Ancho de rollo	2.8 m   110.2 in
Largo de rollo	50 m   54.68 yd
Construcción de tela	Recubierto
Coloración de telas	Teñido
Tipo de hilo	100% filamentos continuos   sin textura
Tipo de tejido	Plano
Revestimiento	Emulsión acrílica
Bloqueo UV	100%
Resistencia a la luz	ISO 105-B02   4 Xenotest Grade
Retardante de llama**	-

\*Evaluaciones de desempeño realizadas por laboratorios independientes.  
\*\*Tejido FR disponible bajo pedido. Se aplica la cantidad mínima de pedido.

## CUIDADO Y MANTENIMIENTO



1. Lavar con agua fría y una solución con detergente suave.
2. No exprimir.
3. No usar secadora.
4. No usar blanqueador.
5. No lavar en seco ni usar limpieza a vapor.
6. Planchar a baja temperatura (-110°C).

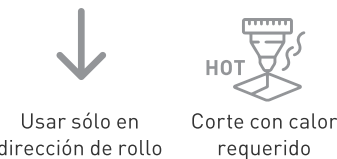
## CERTIFICACIONES INTERNACIONALES



La **Colección Vertilux** está avalada por los certificados más importantes de la industria. Sin embargo, diferentes certificados aplican a diferentes tejidos. Para más detalles sobre cuáles certificados aplican a cada tejido por favor consulte con nuestro departamento de Atención a Clientes.

**IMPORTANTE:** Los valores y recomendaciones de esta tarjeta no son contractuales y no se pueden utilizar como reclamación por cancelaciones de pedidos o devoluciones. Estos datos técnicos pueden variar en cualquier momento sin previo aviso. Las muestras de color pueden no ser necesariamente una coincidencia exacta del material que se utilizará para producir su pedido. No se aceptarán devoluciones por pequeñas variaciones de color o textura.

## FABRICACIÓN



Usar sólo en  
dirección de rollo

Corte con calor  
requerido

## APLICACIONES



Cortina

Usar sólo  
en interiores



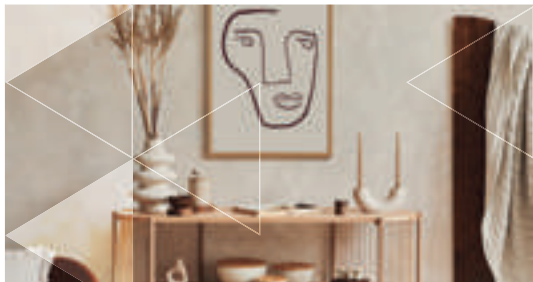
vertilux.mx



## DRAPES COLLECTION NIGHT II BLACKOUT

Una sofisticada selección para vestir tus espacios





# DRAPES COLLECTION

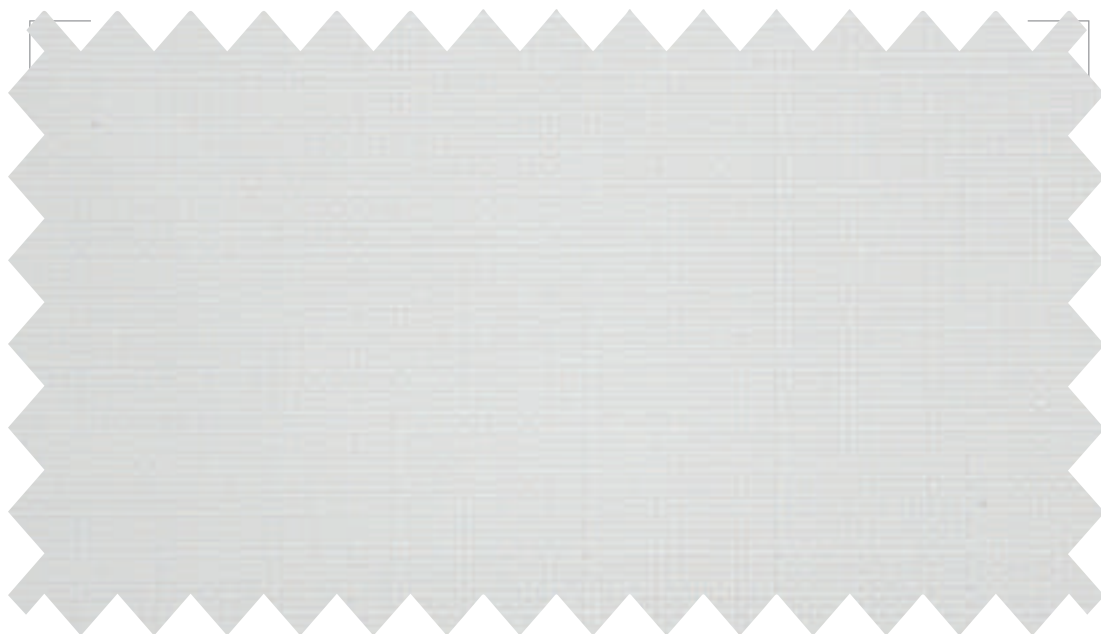
## NIGHT II

## BLACKOUT



WHITE

0-007-11-03103



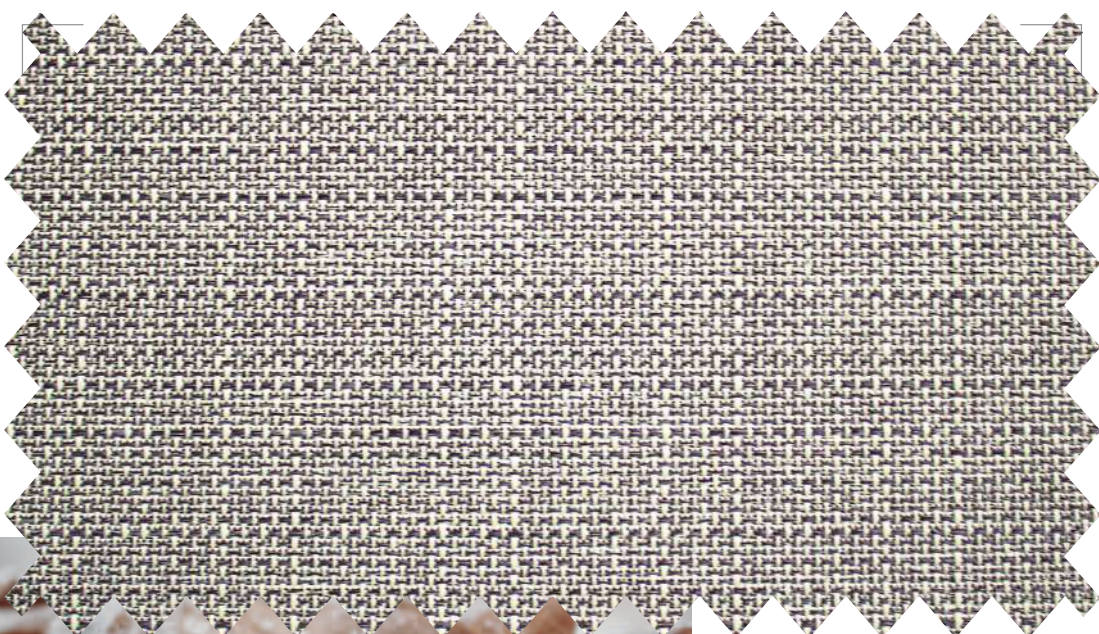
IVORY

0-007-11-02703



SAND

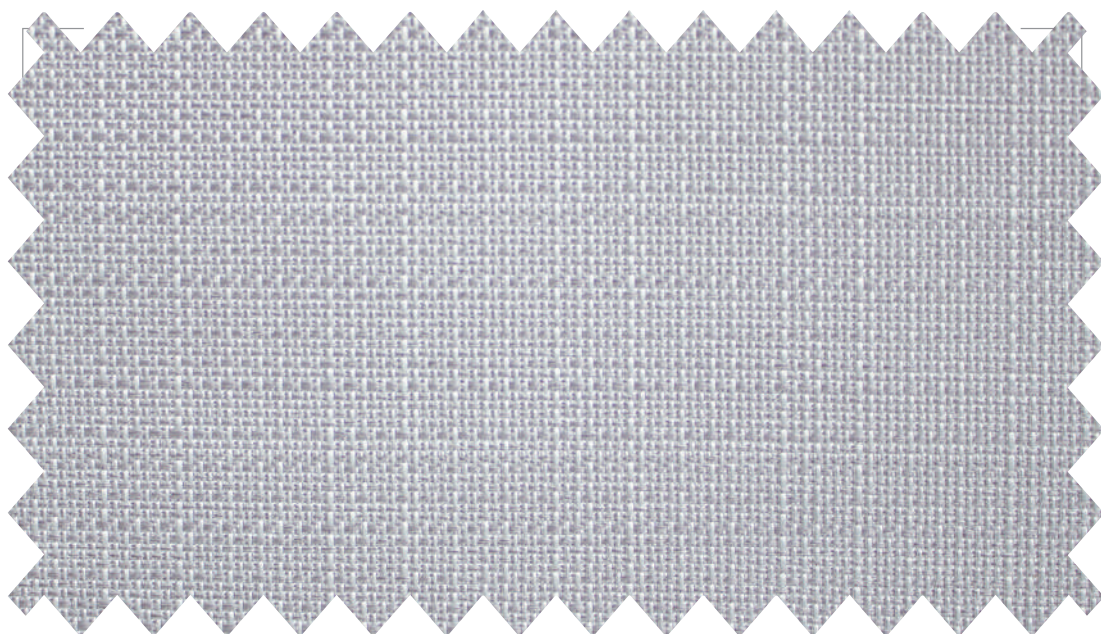
0-007-11-02403



WOOD

0-007-11-03303





PEARL

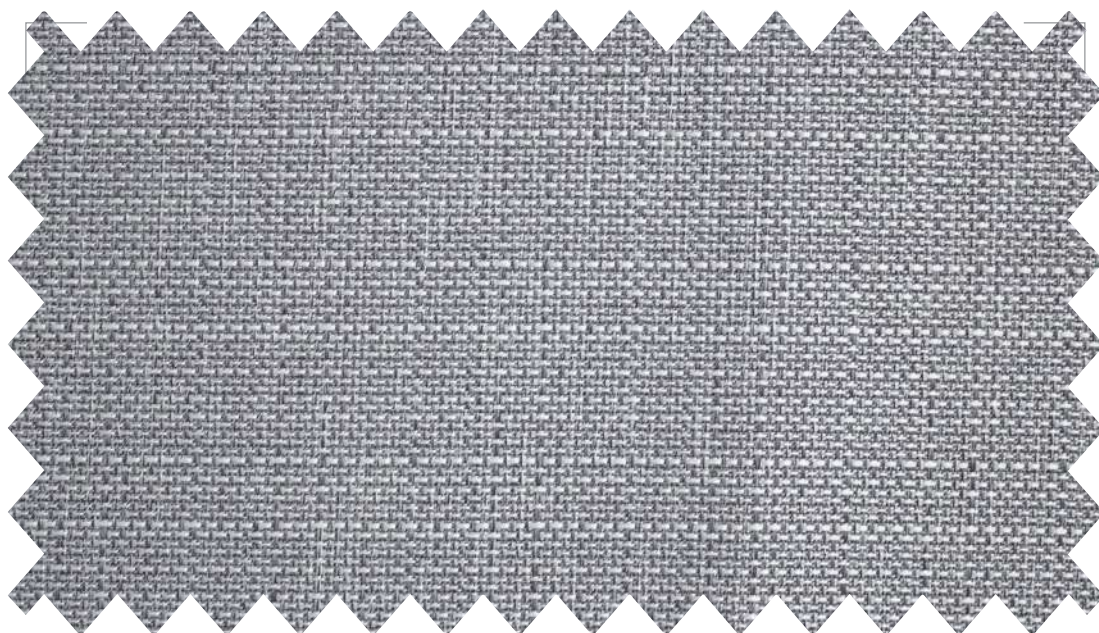
0-007-11-02303



STEEL

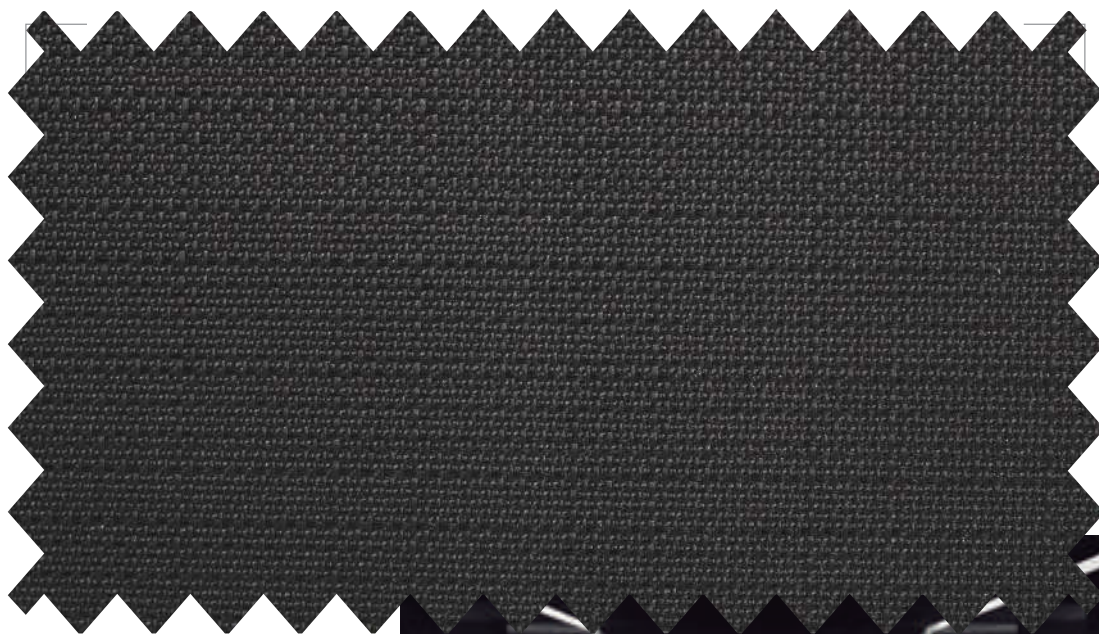
0-007-11-02803





FOSSIL

0-007-11-01403



SMOKE  
0-007-11-02603





# DRAPES COLLECTION

## NIGHT II

## BLACKOUT



### PROPIEDADES TÉCNICAS\*

Composición	100% poliéster con revestimiento acrílico
Peso	355 g/m <sup>2</sup> ± 5%   12.52 oz/yd <sup>2</sup> ± 5%
Ancho de rollo	2.8 m   110.2 in
Largo de rollo	50 m   54.68 yd
Construcción de tela	Recubierto
Coloración de tela	Teñido
Tipo de hilo	100% filamentos continuos   sin textura
Tipo de tejido	Plano
Revestimiento	Emulsión acrílica
Bloqueo UV	100%
Resistencia a la luz	ISO 105-B02   4 Xenotest Grade
Retardante de llama**	-

\*Evaluaciones de desempeño realizadas por laboratorios independientes.  
\*\*Tejido FR disponible bajo pedido. Se aplica la cantidad mínima de pedido.

### CUIDADO Y MANTENIMIENTO



1. Lavar con agua fría y una solución con detergente suave.
2. No exprimir.
3. No usar secadora.
4. No usar blanqueador.
5. No lavar en seco ni usar limpieza a vapor.
6. Planchar a baja temperatura [-110°C].

### FABRICACIÓN



Usar sólo en  
dirección de rollo

Corte con calor  
requerido

### CERTIFICACIONES INTERNACIONALES



La **Colección Vertilux** está avalada por los certificados más importantes de la industria. Sin embargo, diferentes certificados aplican a diferentes tejidos. Para más detalles sobre cuáles certificados aplican a cada tejido por favor consulte con nuestro departamento de Atención a Clientes.

### APLICACIONES



Cortina



Usar sólo  
en interiores



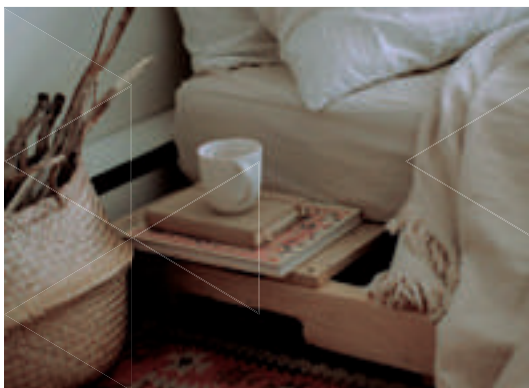
vertilux.mx



## DRAPES COLLECTION AKRIS

Una sofisticada selección para vestir tus espacios





# DRAPES COLLECTION AKRIS



WHITE

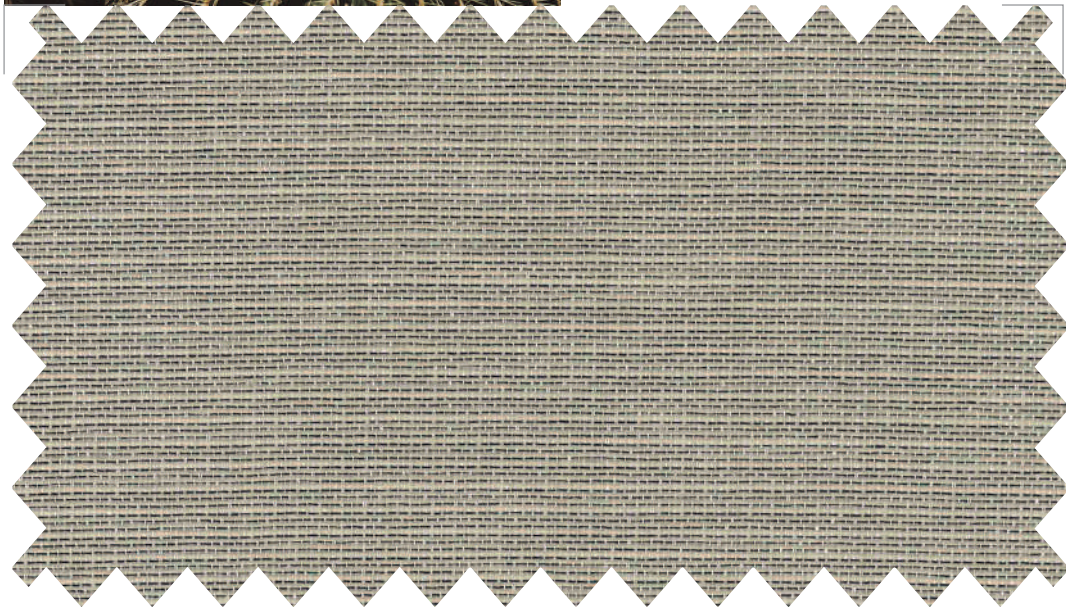
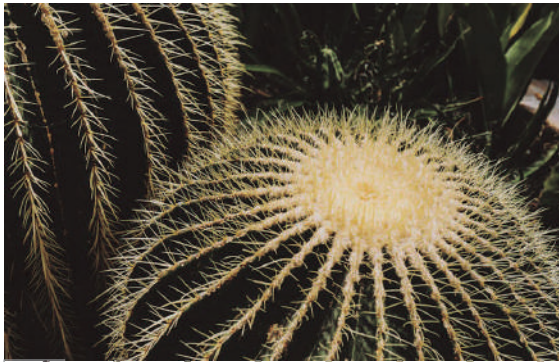
0-007-23-44131



CREAM

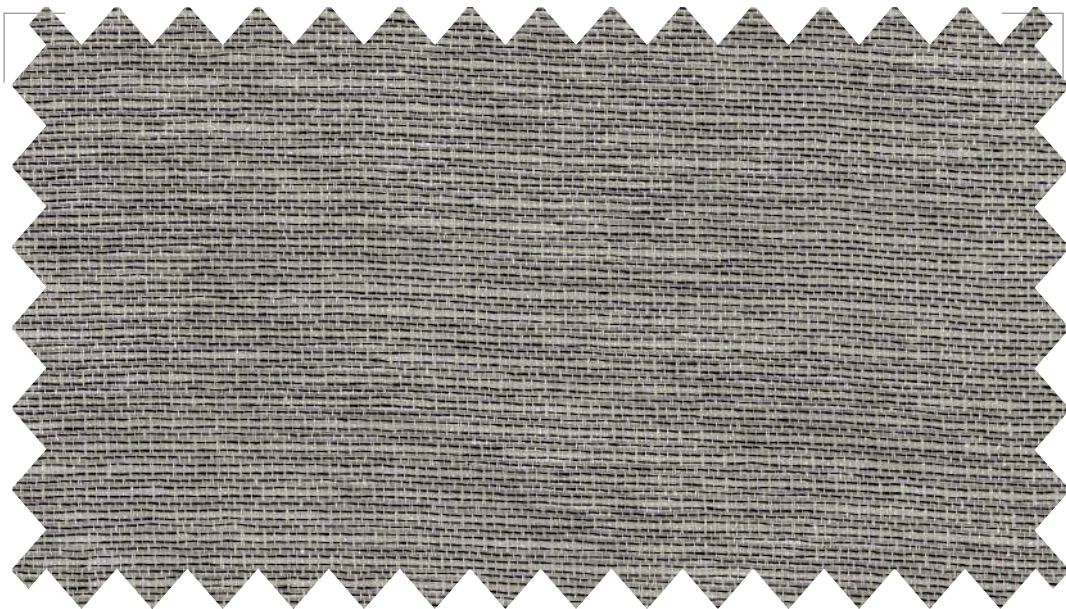
0-007-23-44133





DESERT

0-007-23-44136



GREY

0-007-23-44139



# DRAPES COLLECTION AKRIS



## PROPIEDADES TÉCNICAS\*

Composición	64% Poliéster Reciclado UV 36% Poliéster UV
Peso	145 g/m <sup>2</sup> ± 5%   4.27 oz/yd <sup>2</sup> ± 5%
Ancho de rollo	3.00 m ± 1%   118 in ± 1%
Largo de rollo	30 - 35 m   32.80 - 38.27 yd
Coloración de tela	Teñido
Tipo de hilo	100% filamentos continuos   Textura
Grosor de hilo	Trama: 600 Denier + 200 Denier ± 3%
Densidad del hilo	Urdimbre: 20 ends/cm Trama: 19 picks/cm ± 3%
Bloqueo UV	ISO 105-B04
Resistencia a la luz	-
Retardante de llama**	NFPA-701, M1

\*Evaluaciones de desempeño realizadas por laboratorios independientes.

\*\*Tejido FR disponible bajo pedido. Se aplica la cantidad mínima de pedido.

## CUIDADO Y MANTENIMIENTO



1. Lavar con agua fría.
2. No usar secadora.
3. No usar blanqueador.
4. Se puede lavar en seco (sólo PCE).
5. Plancha a baja temperatura (-110°).

## FABRICACIÓN



Puede ser  
rotado



Se puede aplicar corte  
regular y por calor.

## CERTIFICACIONES INTERNACIONALES



La **Colección Vertilux** está avalada por los certificados más importantes de la industria. Sin embargo, diferentes certificados aplican a diferentes tejidos. Para más detalles sobre cuáles certificados aplican a cada tejido por favor consulte con nuestro departamento de Atención a Clientes.

**IMPORTANTE:** Los valores y recomendaciones de esta tarjeta no son contractuales y no se pueden utilizar como reclamación por cancelaciones de pedidos o devoluciones. Estos datos técnicos pueden variar en cualquier momento sin previo aviso. Las muestras de color pueden no ser necesariamente una coincidencia exacta del material que se utilizará para producir su pedido. No se aceptarán devoluciones por pequeñas variaciones de color o textura.

## APLICACIONES



Cortina



Usar sólo  
en interiores



vertilux.mx

© 2024, Vertilux México. Todos los derechos reservados.



## DRAPES COLLECTION DOTTY

Una sofisticada selección para vestir tus espacios





# DRAPES COLLECTION DOTTY



WHITE

0-007-30-00103



CREAM

0-007-30-01700





IVORY

0-007-30-12145



SAND

0-007-30-12285



# DRAPES COLLECTION DOTTY



## PROPIEDADES TÉCNICAS\*

Composición	100% Poliéster
Peso	100 g/m <sup>2</sup> ± 5%   2.94 oz/yd <sup>2</sup> ± 5%
Ancho de rollo	3.05m   120in
Largo de rollo	50 m   54.68 yd
Construcción de tela	Tejido
Coloración de tela	Teñido
Tipo de hilo	100% filamentos continuos   sin textura
Resistencia a la luz	Escala de grises 4-5
Retardante de llama*	-

\*Evaluaciones de desempeño realizadas por laboratorios independientes.

## CUIDADO Y MANTENIMIENTO



1. Lavar con agua fría.
2. No usar secadora.
3. No usar blanqueador.
4. Se puede lavar en seco (sólo PCE).
5. Plancha a baja temperatura (-110°).

## FABRICACIÓN



Puede ser  
rotado



Se puede aplicar corte  
regular y por calor.

## CERTIFICACIONES INTERNACIONALES



La **Colección Vertilux** está avalada por los certificados más importantes de la industria. Sin embargo, diferentes certificados aplican a diferentes tejidos. Para más detalles sobre cuáles certificados aplican a cada tejido por favor consulte con nuestro departamento de Atención a Clientes.

**IMPORTANTE:** Los valores y recomendaciones de esta tarjeta no son contractuales y no se pueden utilizar como reclamación por cancelaciones de pedidos o devoluciones. Estos datos técnicos pueden variar en cualquier momento sin previo aviso. Las muestras de color pueden no ser necesariamente una coincidencia exacta del material que se utilizará para producir su pedido. No se aceptarán devoluciones por pequeñas variaciones de color o textura.

## APLICACIONES



Cortina



Usar sólo  
en interiores



vertilux.mx

© 2024, Vertilux México. Todos los derechos reservados.



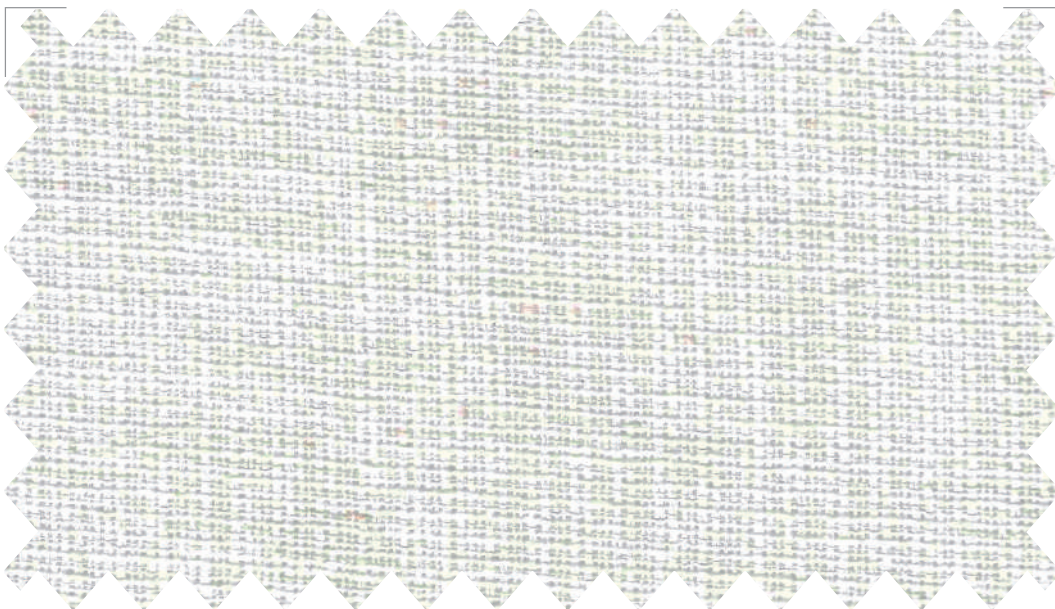
# DRAPES COLLECTION MAISON

Una sofisticada selección para vestir tus espacios



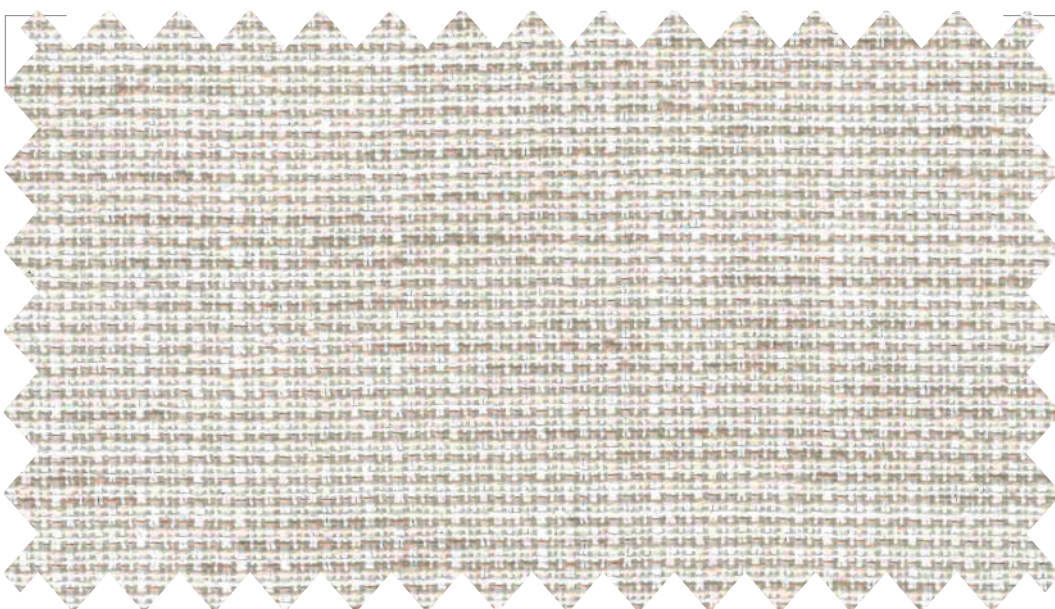


# DRAPES COLLECTION MAISON



WHITE

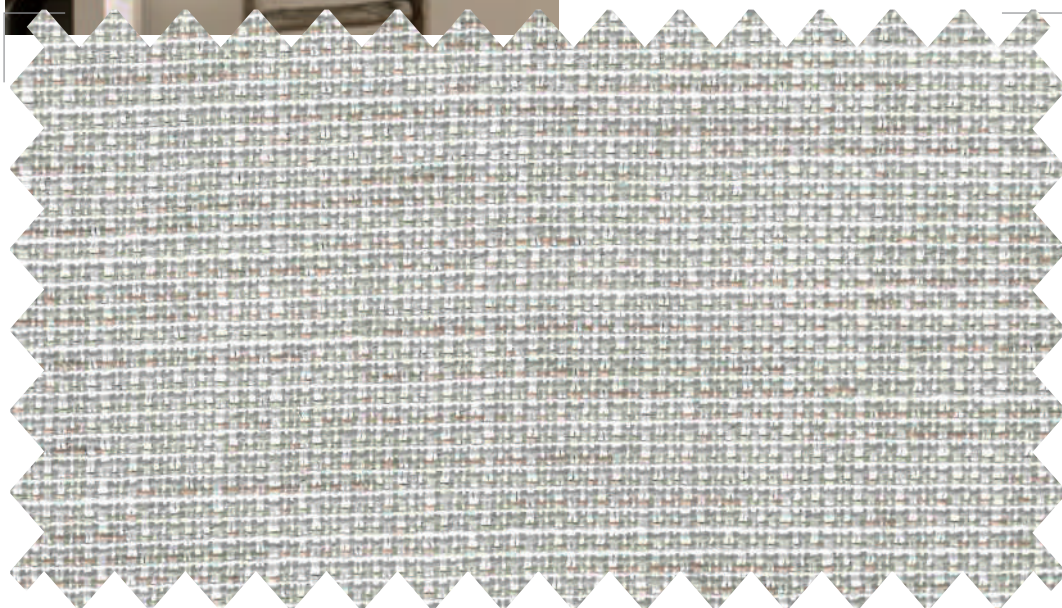
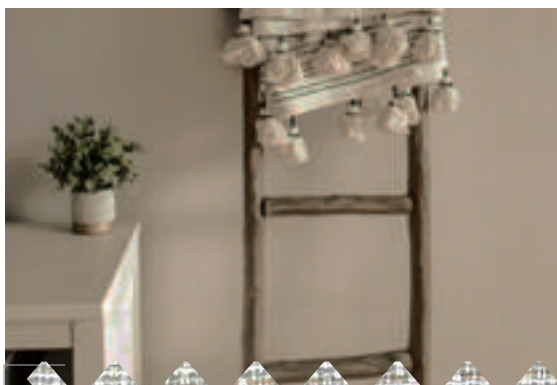
0-007-22-86085



COCONUT

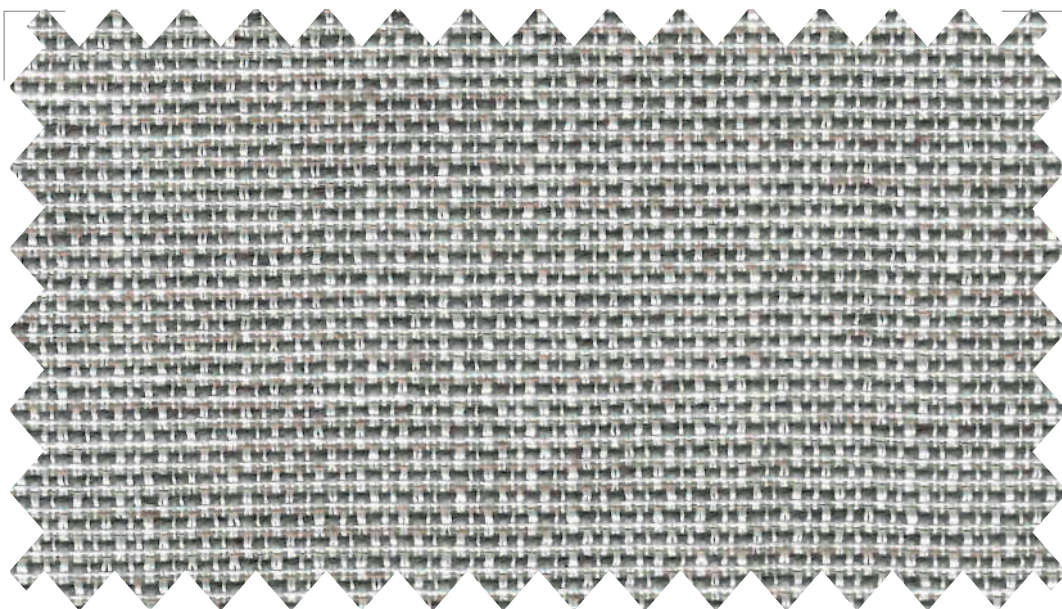
0-007-22-86088





LIGHT GREY

0-007-22-86083



BROWN GREY

0-007-22-86081



# DRAPES COLLECTION MAISON



## PROPIEDADES TÉCNICAS\*

Composición	74% poliéster 22% Lino 4% Algodón
Peso	219 g/m² ± 5%   6.45 oz/yd² ± 5%
Ancho de rollo	3.20 m ± 1%   118 in ± 1%
Largo de rollo	30 - 35 m   32.80 - 38.27 yd
Construcción de tela	Tejido
Coloración de tela	Teñido
Tipo de hilo	63% fibras cortas   37% filamentos continuos (71% Textura, 29% sin textura)
Grosor de hilo	Trama: Nm 12/2 + Nm 11,5 + 540 Denier ± 3%
Densidad del hilo	Urdimbre: 10 ends/cm Trama: 10 picks/cm ± 3%
Resistencia a la luz	-
Retardante de llama*	-

\*Evaluaciones de desempeño realizadas por laboratorios independientes.

## CUIDADO Y MANTENIMIENTO



1. Lavar con agua fría.
2. No usar secadora.
3. No usar blanqueador.
4. Se puede lavar en seco (sólo PCE).
5. Plancha a baja temperatura (-110°).

## FABRICACIÓN



Puede ser  
rotado



Se puede aplicar corte  
regular y por calor.

## CERTIFICACIONES INTERNACIONALES



La **Colección Vertilux** está avalada por los certificados más importantes de la industria. Sin embargo, diferentes certificados aplican a diferentes tejidos. Para más detalles sobre cuáles certificados aplican a cada tejido por favor consulte con nuestro departamento de Atención a Clientes.

**IMPORTANTE:** Los valores y recomendaciones de esta tarjeta no son contractuales y no se pueden utilizar como reclamación por cancelaciones de pedidos o devoluciones. Estos datos técnicos pueden variar en cualquier momento sin previo aviso. Las muestras de color pueden no ser necesariamente una coincidencia exacta del material que se utilizará para producir su pedido. No se aceptarán devoluciones por pequeñas variaciones de color o textura.

## APLICACIONES



Cortina



Usar sólo  
en interiores



vertilux.mx

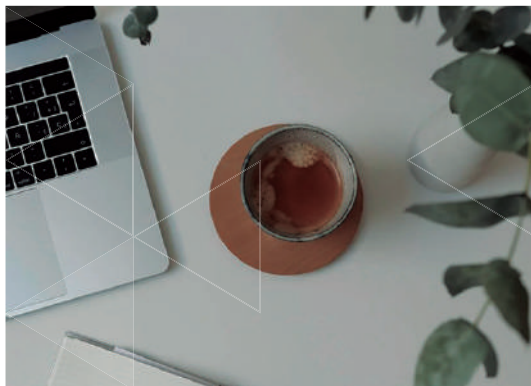
© 2024, Vertilux México. Todos los derechos reservados.



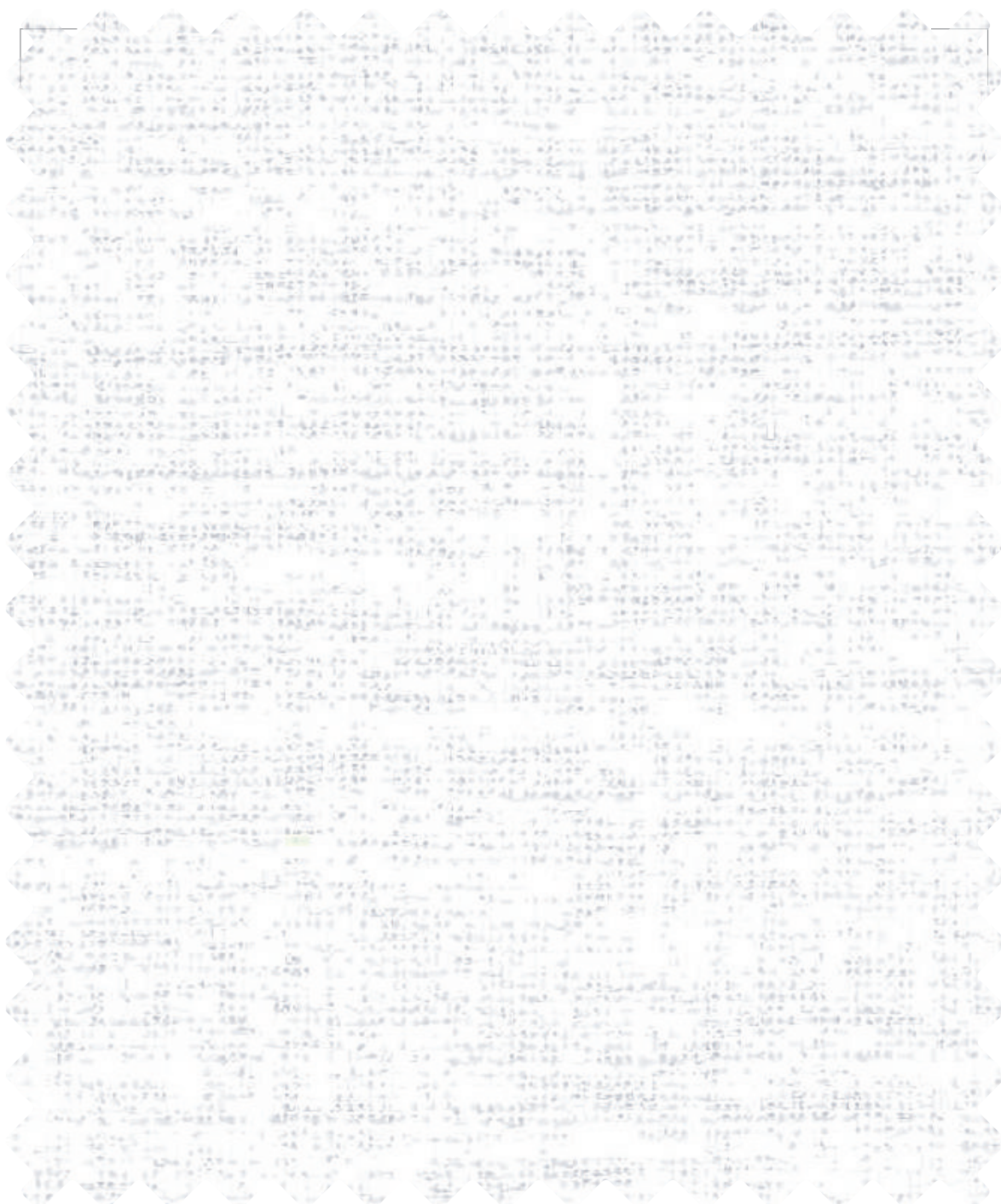
## DRAPES COLLECTION MULLER

Una sofisticada selección para vestir tus espacios





# DRAPES COLLECTION MULLER



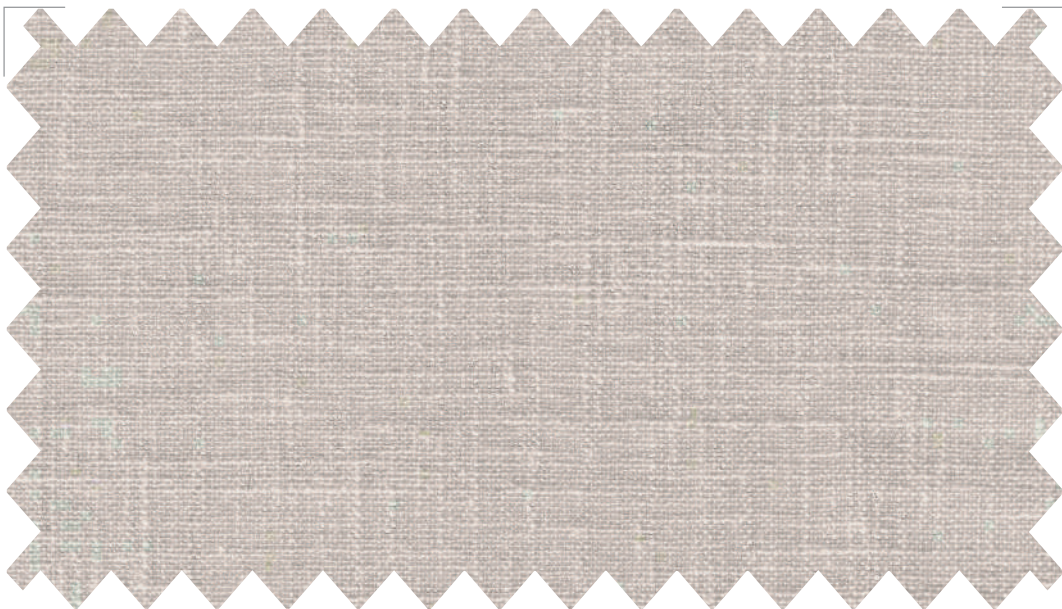
WHITE

0-007-27-12773



IVORY

0-007-27-12774



LIGHT GREY

0-007-27-90848



# DRAPES COLLECTION MULLER



## PROPIEDADES TÉCNICAS\*

Composición  
Peso  
Ancho de rollo  
Largo de rollo  
Construcción de tela  
Coloración de tela  
Tipo de hilo

65% Poliéster 25% Algodón 10% Lino  
125 g/m<sup>2</sup> ± 5% | 3.68 oz/yd<sup>2</sup> ± 5%  
3.05 | 120 in  
50 m | 54.68 yd  
Tejido  
Teñido  
100% fibras cortas  
Escala de grises 4-5  
-

Grosor de hilo  
Densidad del hilo  
Resistencia a la luz  
Retardante de llama\*

\*Evaluaciones de desempeño realizadas por laboratorios independientes.

## CUIDADO Y MANTENIMIENTO



1. Lavar con agua fría.
2. No usar secadora.
3. No usar blanqueador.
4. Se puede lavar en seco (sólo PCE).
5. Plancha a baja temperatura (-110°).

## FABRICACIÓN



Puede ser  
rotado



Se puede aplicar corte  
regular y por calor.

## CERTIFICACIONES INTERNACIONALES



La **Colección Vertilux** está avalada por los certificados más importantes de la industria. Sin embargo, diferentes certificados aplican a diferentes tejidos. Para más detalles sobre cuáles certificados aplican a cada tejido por favor consulte con nuestro departamento de Atención a Clientes.

**IMPORTANTE:** Los valores y recomendaciones de esta tarjeta no son contractuales y no se pueden utilizar como reclamación por cancelaciones de pedidos o devoluciones. Estos datos técnicos pueden variar en cualquier momento sin previo aviso. Las muestras de color pueden no ser necesariamente una coincidencia exacta del material que se utilizará para producir su pedido. No se aceptarán devoluciones por pequeñas variaciones de color o textura.

## APLICACIONES



Cortina



Usar sólo  
en interiores



vertilux.mx

© 2024. Vertilux México. Todos los derechos reservados.



## DRAPES COLLECTION HARMONIC

Una sofisticada selección para vestir tus espacios





DRAPES  
COLLECTION  
HARMONIC



ULTRA WHITE

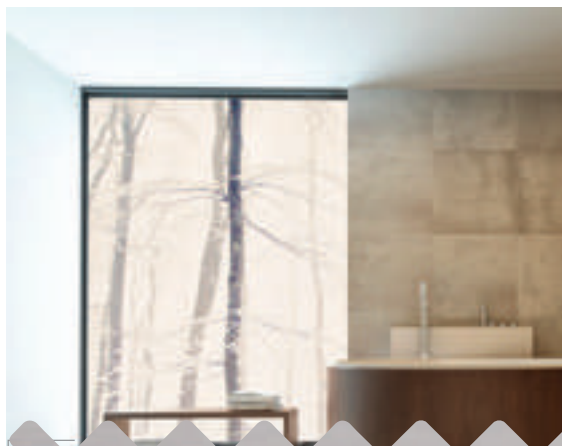
0-007-21-00001



WHITE  
0-007-21-00008





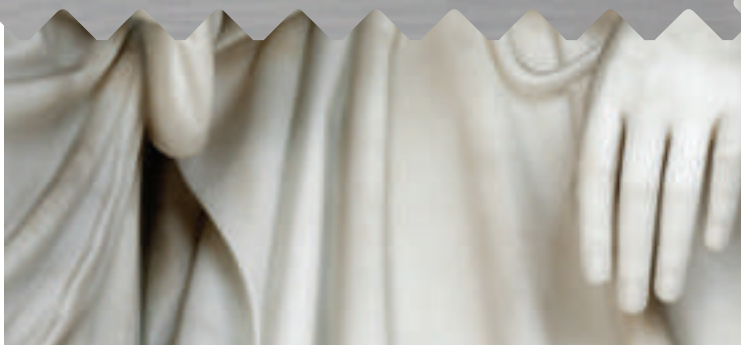


BEIGE

0-007-21-12588



GREY  
0-007-21-90402





# DRAPES COLLECTION HARMONIC



## PROPIEDADES TÉCNICAS\*

Composición	100% poliéster
Peso	160 g/m <sup>2</sup> ± 5%   5.64 oz/yd <sup>2</sup> ± 5%
Ancho de rollo	3.0 m   118 in
Construcción de tela	Tejido
Coloración de tela	Teñido
Tipo de hilo	100% filamentos continuos   sin textura
Tipo de tejido	Plano
Resistencia a la luz	Class 5
Retardante de llama**	-

\*Evaluaciones de desempeño realizadas por laboratorios independientes.  
\*\*Tejido FR disponible bajo pedido. Se aplica la cantidad mínima de pedido.

## CUIDADO Y MANTENIMIENTO



1. Lavar con agua fría y una solución con detergente suave.
2. No exprimir.
3. No usar secadora.
4. No usar blanqueador.
5. No lavar en seco ni usar limpieza a vapor.
6. Planchar a baja temperatura (-110°C).

## FABRICACIÓN



Usar sólo en  
dirección de rollo

Corte con calor  
requerido

## CERTIFICACIONES INTERNACIONALES



La **Colección Vertilux** está avalada por los certificados más importantes de la industria. Sin embargo, diferentes certificados aplican a diferentes tejidos. Para más detalles sobre cuáles certificados aplican a cada tejido por favor consulte con nuestro departamento de Atención a Clientes.

**IMPORTANTE:** Los valores y recomendaciones de esta tarjeta no son contractuales y no se pueden utilizar como reclamación por cancelaciones de pedidos o devoluciones. Estos datos técnicos pueden variar en cualquier momento sin previo aviso. Las muestras de color pueden no ser necesariamente una coincidencia exacta del material que se utilizará para producir su pedido. No se aceptarán devoluciones por pequeñas variaciones de color o textura.

## APLICACIONES



Cortina



Usar sólo  
en interiores



vertilux.mx



## DRAPES COLLECTION SLIDE

Una sofisticada selección para vestir tus espacios





DRAPES  
COLLECTION  
SLIDE



BONE

0-007-07-00703



SNOW

0-007-07-02703



SMOKE  
0-007-07-02603







LIGHT GREY

0-007-07-02503



ALMOND

0-007-07-00103



DARK GREY  
0-007-07-02403





# DRAPES COLLECTION SLIDE



## PROPIEDADES TÉCNICAS\*

Composición	100% poliéster
Peso	90 g/m² ± 5%   3.17 oz/yd² ± 5%
Ancho de rollo	3.0 m   118 in
Construcción de tela	Tejido
Coloración de tela	Teñido
Tipo de hilo	100% filamentos continuos   sin textura
Tipo de tejido	Plano
Resistencia a la luz	Class 5
Retardante de llama**	-

\*Evaluaciones de desempeño realizadas por laboratorios independientes.  
\*\*Tejido FR disponible bajo pedido. Se aplica la cantidad mínima de pedido.

## CUIDADO Y MANTENIMIENTO



1. Lavar con agua fría y una solución con detergente suave.
2. No exprimir.
3. No usar secadora.
4. No usar blanqueador.
5. No lavar en seco ni usar limpieza a vapor.
6. Planchar a baja temperatura (-110°C).

## CERTIFICACIONES INTERNACIONALES



La **Colección Vertilux** está avalada por los certificados más importantes de la industria. Sin embargo, diferentes certificados aplican a diferentes tejidos. Para más detalles sobre cuáles certificados aplican a cada tejido por favor consulte con nuestro departamento de Atención a Clientes.

**IMPORTANTE:** Los valores y recomendaciones de esta tarjeta no son contractuales y no se pueden utilizar como reclamación por cancelaciones de pedidos o devoluciones. Estos datos técnicos pueden variar en cualquier momento sin previo aviso. Las muestras de color pueden no ser necesariamente una coincidencia exacta del material que se utilizará para producir su pedido. No se aceptarán devoluciones por pequeñas variaciones de color o textura.

## FABRICACIÓN



Usar sólo en  
dirección de rollo

Corte con calor  
requerido

## APLICACIONES



Cortina

Usar sólo  
en interiores



vertilux.mx



## DRAPES COLLECTION DINING

Una sofisticada selección para vestir tus espacios



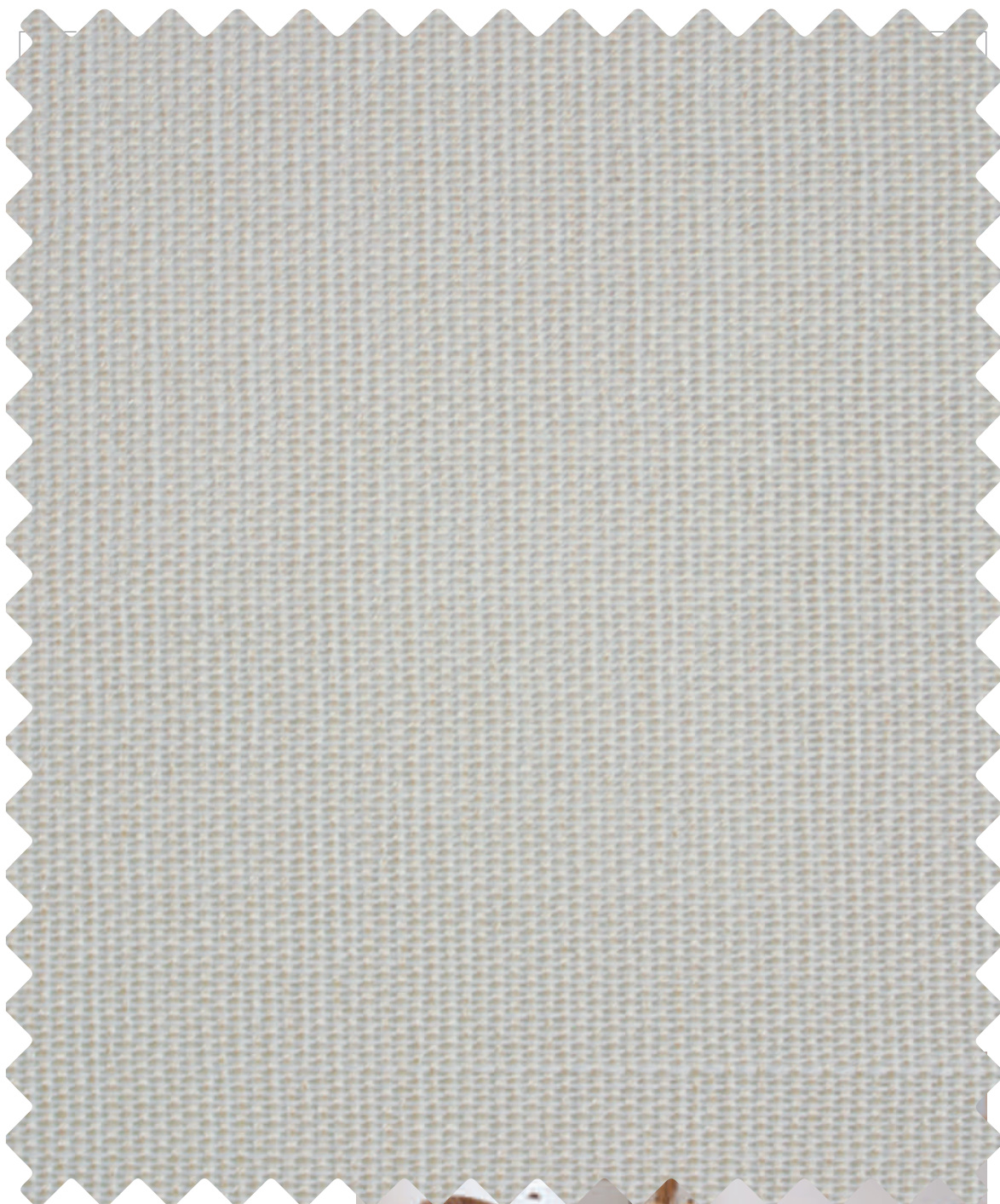


# DRAPES COLLECTION DINING



WHITE

0-007-04-00503



IVORY  
0-007-04-02303







SAND

0-007-04-02203





STONE  
0-007-04-02903





# DRAPES COLLECTION DINING



PROPIEDADES TÉCNICAS*	WHITE	OTROS COLORES
Composición	100% poliéster	100% poliéster
Peso	140 g/m <sup>2</sup> ± 10%   4.93 oz/yd <sup>2</sup> ± 10%	110 g/m <sup>2</sup> ± 10%   3.88 oz/yd <sup>2</sup> ± 10%
Ancho de rollo	3.0 m   118 in	3.0 m   118 in
Construcción de tela	Tejido	Tejido
Coloración de tela	Teñido	Uso de hilos de colores
Tipo de hilo	63% filamentos continuos 37% fibras cortas   texturizado	100% fibras cortas
Tipo de tejido	Plano	Plano
Resistencia a la luz	Class 4-5	Class 5-6
Retardante de llama**	-	-

\*Evaluaciones de desempeño realizadas por laboratorios independientes.  
\*\*Tejido FR disponible bajo pedido. Se aplica la cantidad mínima de pedido.

## CUIDADO Y MANTENIMIENTO



1. Lavar con agua fría y una solución con detergente suave.
2. No exprimir.
3. No usar secadora.
4. No usar blanqueador.
5. No lavar en seco ni usar limpieza a vapor.
6. Planchar a baja temperatura (-110°C).

## FABRICACIÓN



Usar sólo en  
dirección de rollo



Corte con calor  
requerido

## CERTIFICACIONES INTERNACIONALES



La **Colección Vertilux** está avalada por los certificados más importantes de la industria. Sin embargo, diferentes certificados aplican a diferentes tejidos. Para más detalles sobre cuáles certificados aplican a cada tejido por favor consulte con nuestro departamento de Atención a Clientes.

**IMPORTANTE:** Los valores y recomendaciones de esta tarjeta no son contractuales y no se pueden utilizar como reclamación por cancelaciones de pedidos o devoluciones. Estos datos técnicos pueden variar en cualquier momento sin previo aviso. Las muestras de color pueden no ser necesariamente una coincidencia exacta del material que se utilizará para producir su pedido. No se aceptarán devoluciones por pequeñas variaciones de color o textura.

## APLICACIONES



Cortina



Usar sólo  
en interiores



vertilux.mx



# DRAPES COLLECTION FREEFALL

Una sofisticada selección para vestir tus espacios





DRAPES  
COLLECTION  
**FREEFALL**



WHITE

0-007-06-03132



BEIGE

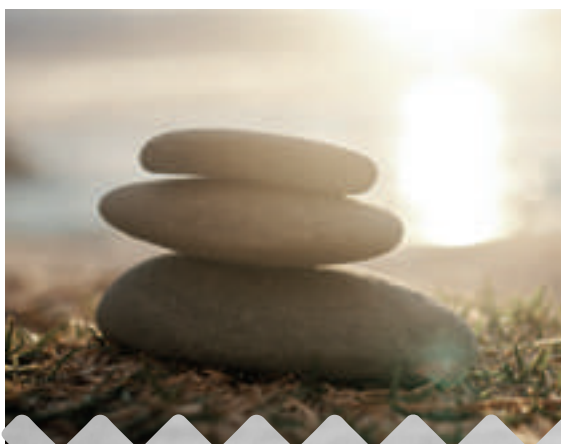
0-007-06-00232



SAND  
0-007-06-02432

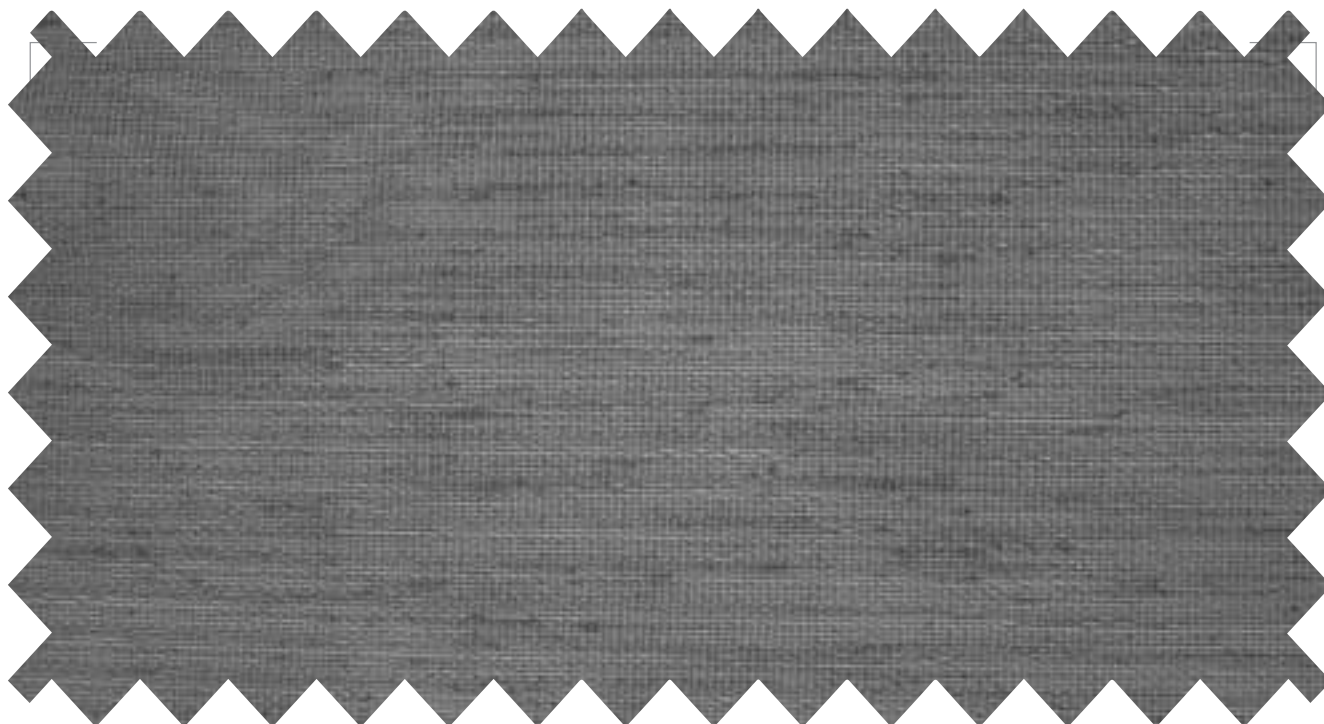






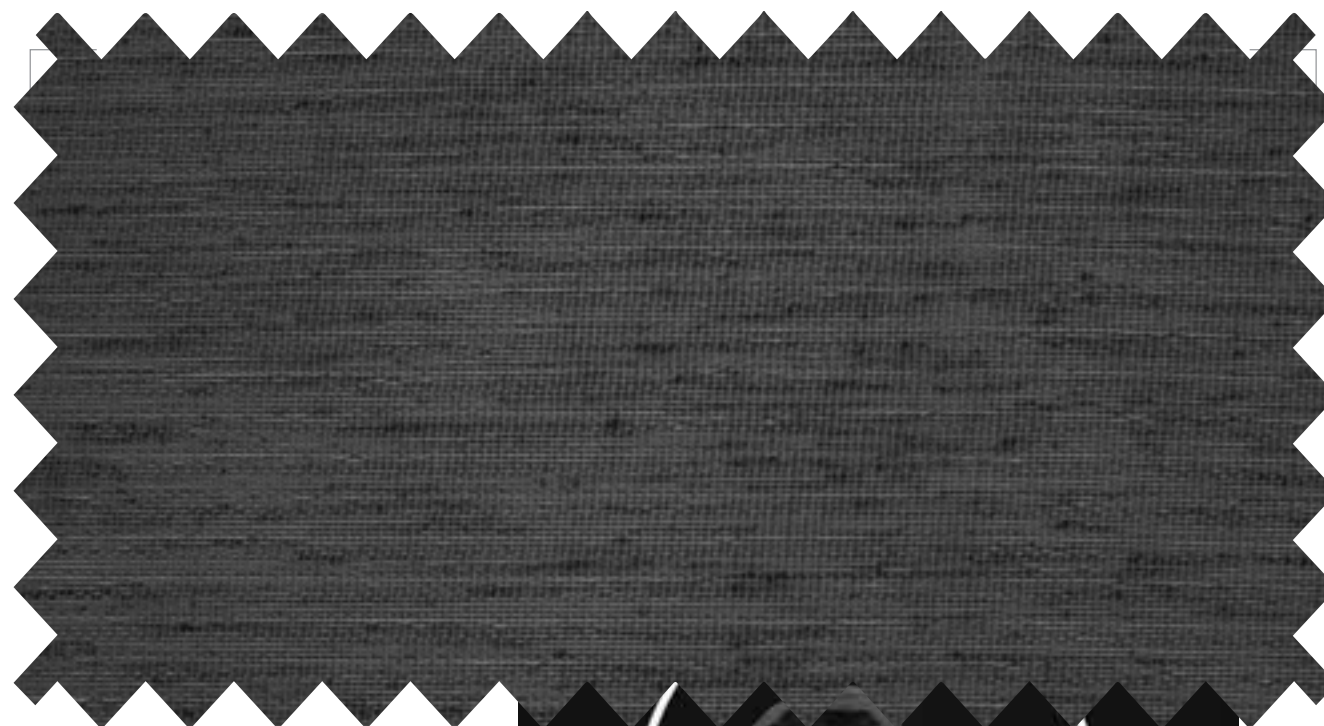
LIGHT GREY

0-007-06-02032



GREY

0-007-06-01632



BLACK  
0-007-06-00332





DRAPES COLLECTION

FREEFALL

PROPIEDADES TÉCNICAS\*

Composición	100% PES
Peso	87 g/m² ± 5%   3.06 oz/yd² ± 5%
Ancho de rollo	3.2 m   126 in
Construcción de tela	Tejido
Coloración de tela	Uso de hilos de colores
Tipo de hilo	100% filamentos continuos   sin textura
Tipo de tejido	Leno
Resistencia a la luz	Class 6
Retardante de llama**	-

\*Evaluaciones de desempeño realizadas por laboratorios independientes.  
\*\*Tejido FR disponible bajo pedido. Se aplica la cantidad mínima de pedido.

CUIDADO Y MANTENIMIENTO



1. Lavar con agua fría y una solución con detergente suave.
2. No exprimir.
3. No usar secadora.
4. No usar blanqueador.
5. Limpiar en seco con cualquier solvente excepto tricloroetileno.
6. Planchar a baja temperatura (-110°C).

CERTIFICACIONES INTERNACIONALES



La **Colección Vertilux** está avalada por los certificados más importantes de la industria. Sin embargo, diferentes certificados aplican a diferentes tejidos. Para más detalles sobre cuáles certificados aplican a cada tejido por favor consulte con nuestro departamento de Atención a Clientes.

**IMPORTANTE:** Los valores y recomendaciones de esta tarjeta no son contractuales y no se pueden utilizar como reclamación por cancelaciones de pedidos o devoluciones. Estos datos técnicos pueden variar en cualquier momento sin previo aviso. Las muestras de color pueden no ser necesariamente una coincidencia exacta del material que se utilizará para producir su pedido.  
No se aceptarán devoluciones por pequeñas variaciones de color o textura.

FABRICACIÓN



APLICACIONES



vertilux.mx



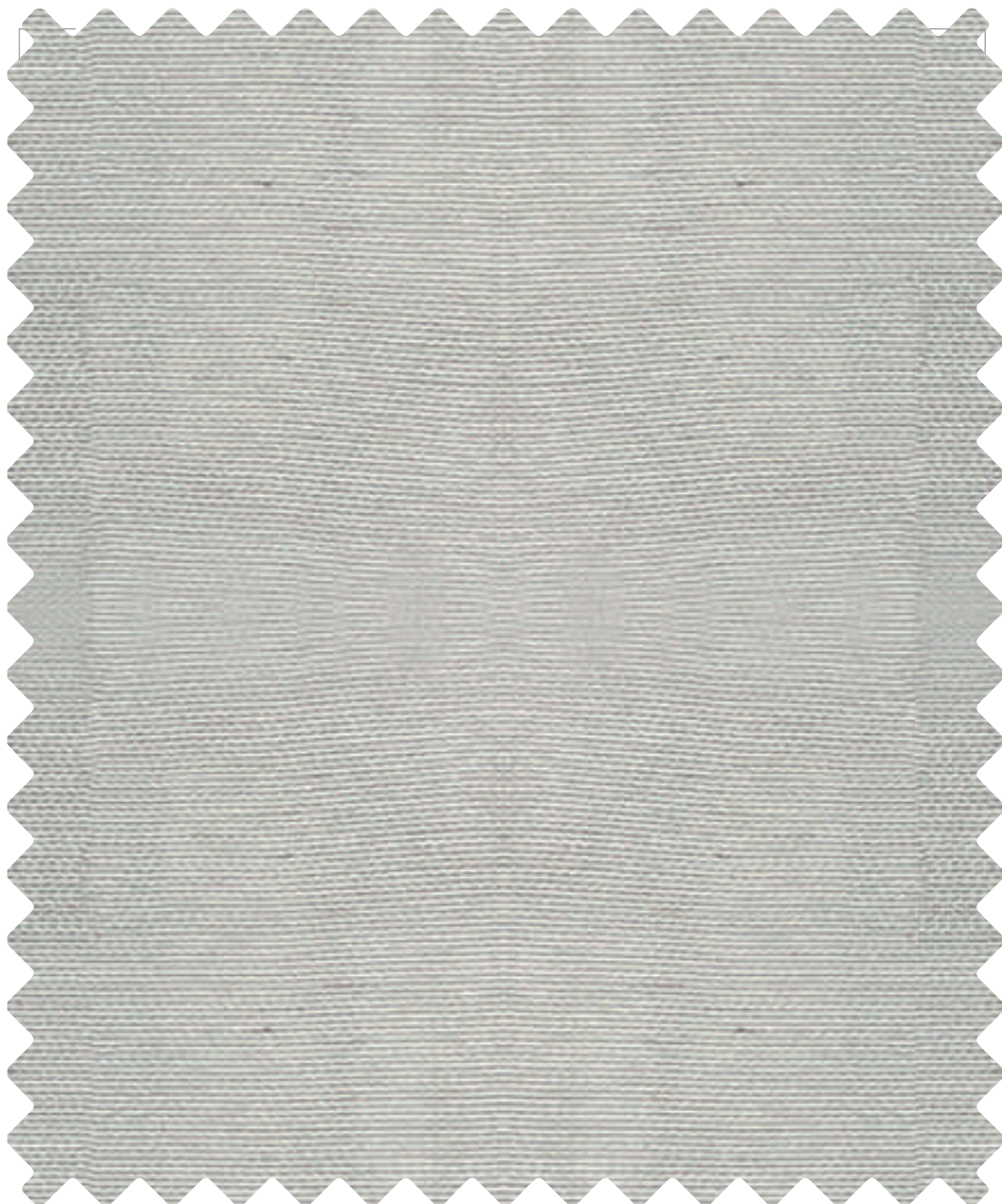
## DRAPES COLLECTION LACE

Una sofisticada selección para vestir tus espacios





DRAPES  
COLLECTION  
LACE



LINEN

0-007-14-11002





TAUPE  
0-007-14-11001



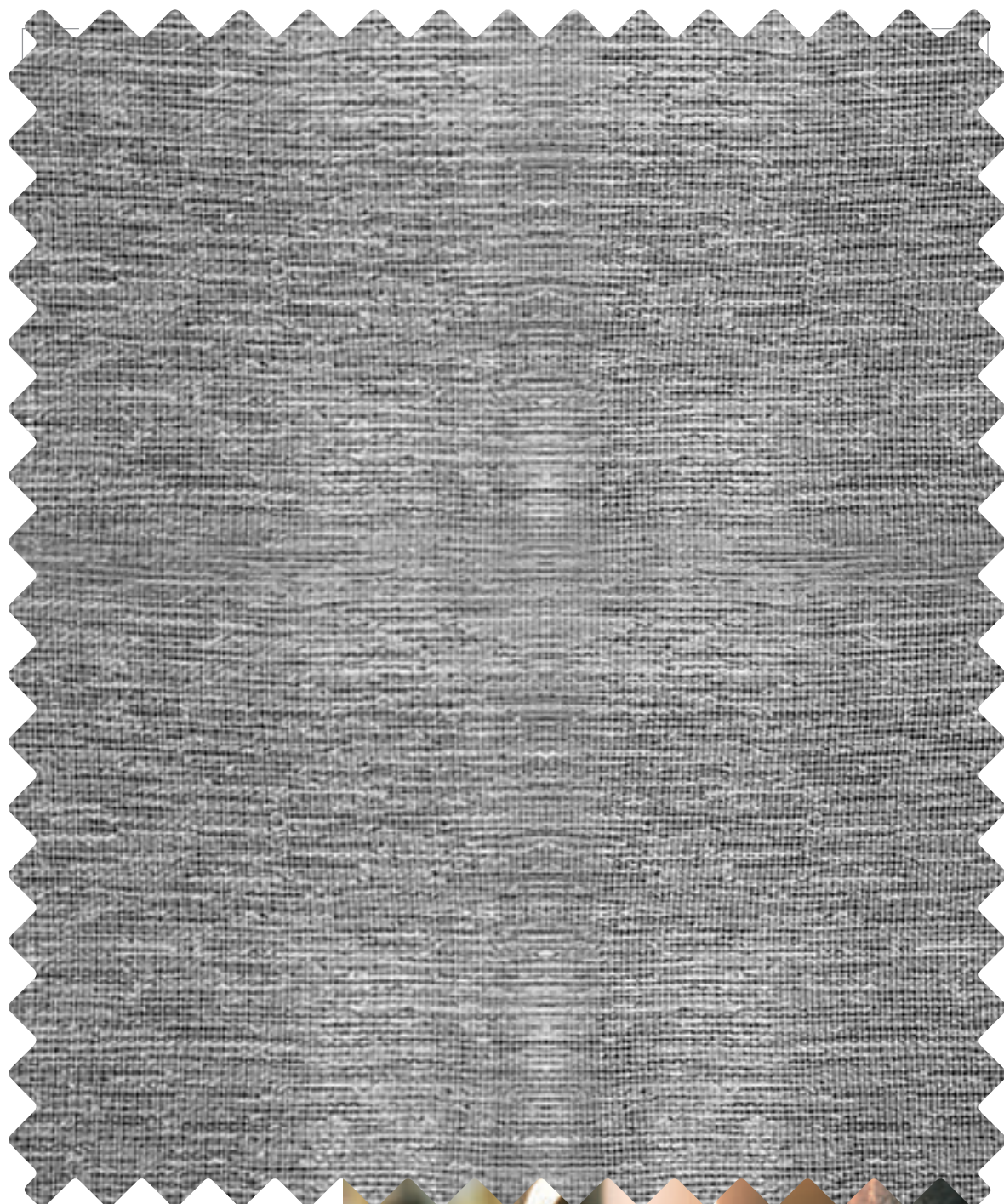




CHARCOAL

0-007-14-11004





GREY  
0-007-14-11003





# DRAPES COLLECTION LACE



## PROPIEDADES TÉCNICAS\*

Composición	96% PES + 4% Lino
Peso	100 g/m² ± 5%   3.52 oz/yd² ± 5%
Ancho de rollo	3.2 m   126 in
Construcción de tela	Tejido
Coloración de tela	Uso de hilos de colores
Tipo de hilo	38% filamento continuo   62% fibras cortas 18% Textura   82% Sin textura
Tipo de tejido	Leno
Resistencia a la luz	Class 6
Retardante de llama**	-

\*Evaluaciones de desempeño realizadas por laboratorios independientes.  
\*\*Tejido FR disponible bajo pedido. Se aplica la cantidad mínima de pedido.

## CUIDADO Y MANTENIMIENTO

15.16



1. Lavar con agua fría y una solución con detergente suave.
2. No exprimir.
3. No usar secadora.
4. No usar blanqueador.
5. No lavar en seco ni usar limpieza a vapor.
6. Planchar a baja temperatura (-110°C).

## FABRICACIÓN



Usar sólo en  
dirección de rollo

Corte con calor  
requerido

## CERTIFICACIONES INTERNACIONALES



La **Colección Vertilux** está avalada por los certificados más importantes de la industria. Sin embargo, diferentes certificados aplican a diferentes tejidos. Para más detalles sobre cuáles certificados aplican a cada tejido por favor consulte con nuestro departamento de Atención a Clientes.

**IMPORTANTE:** Los valores y recomendaciones de esta tarjeta no son contractuales y no se pueden utilizar como reclamación por cancelaciones de pedidos o devoluciones. Estos datos técnicos pueden variar en cualquier momento sin previo aviso. Las muestras de color pueden no ser necesariamente una coincidencia exacta del material que se utilizará para producir su pedido.  
No se aceptarán devoluciones por pequeñas variaciones de color o textura.

## APLICACIONES



Cortina



Usar sólo  
en interiores



vertilux.mx



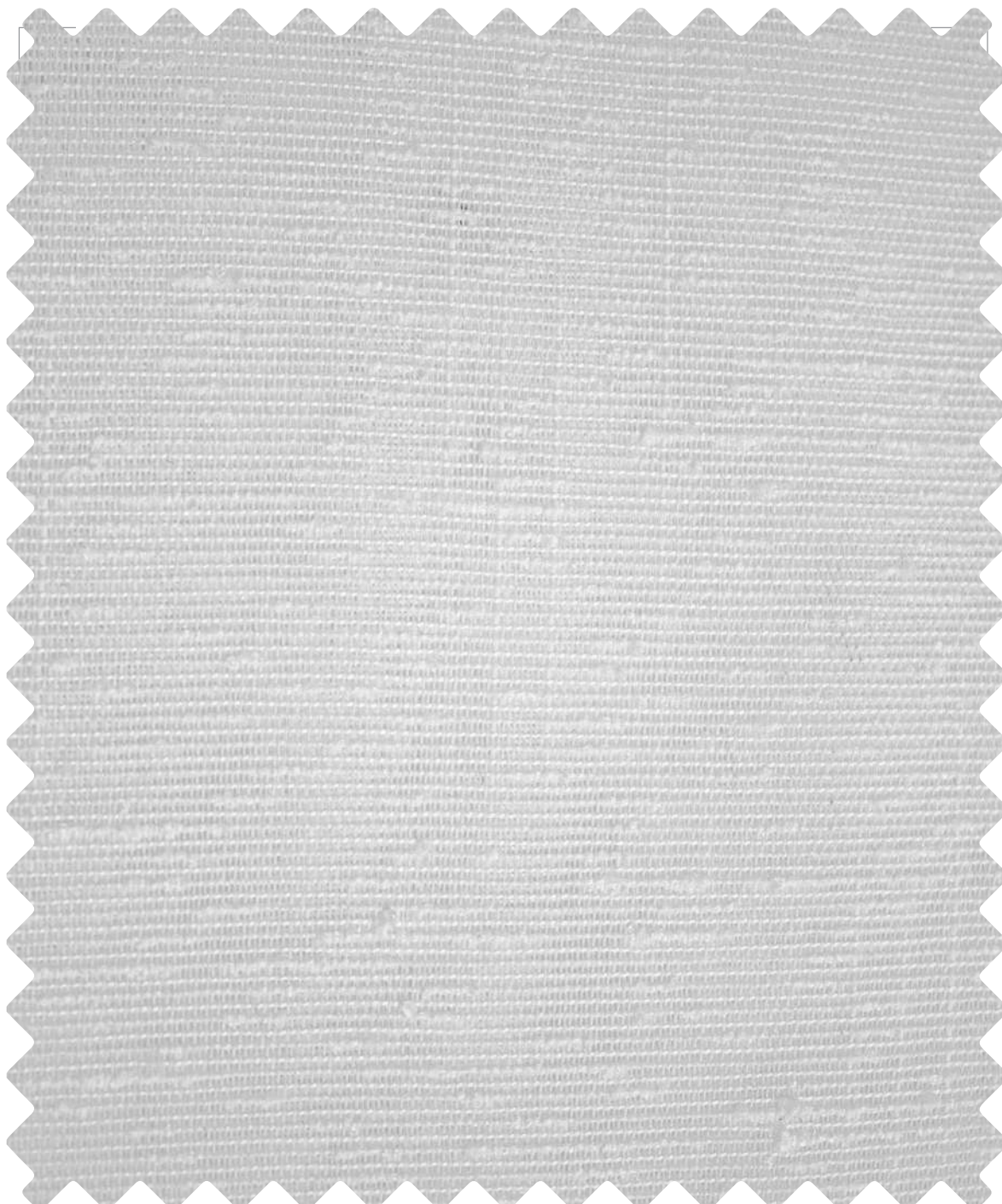
## DRAPES COLLECTION LIVING

Una sofisticada selección para vestir tus espacios





# DRAPES COLLECTION LIVING



SNOW

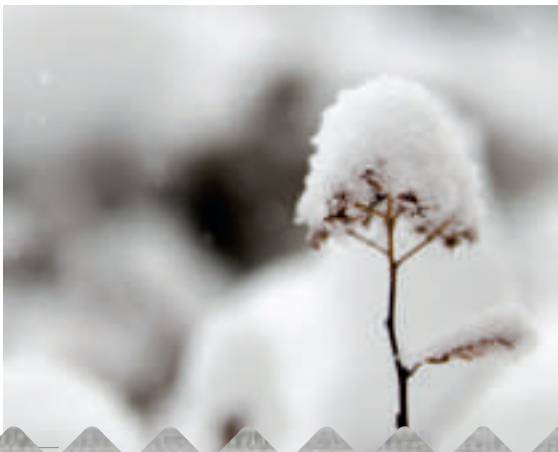
0-007-03-02703



SAND  
0-007-03-02403

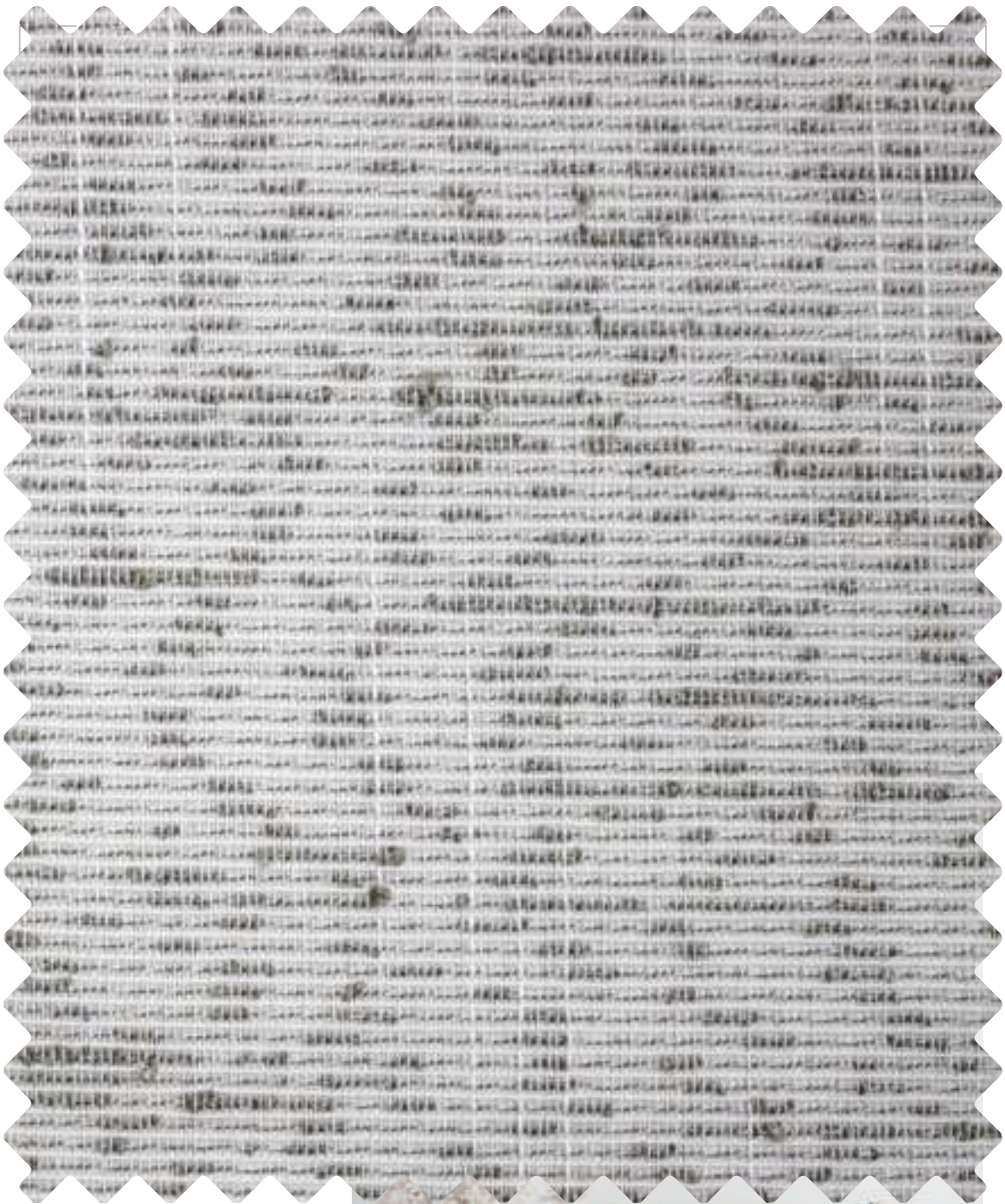






STRAW

0-007-03-03003



SMOKE  
0-007-03-02603





# DRAPES COLLECTION LIVING



## PROPIEDADES TÉCNICAS\*

Composición	100% poliéster
Peso	140 g/m² ± 5%   4.93 oz/yd² ± 5%
Ancho de rollo	3.0 m   118 in
Construcción de tela	Tejido
Coloración de tela	Uso de hilos de colores
Tipo de hilo	100% fibras cortas
Tipo de tejido	Plano
Resistencia a la luz	Class 5-6
Retardante de llama**	-

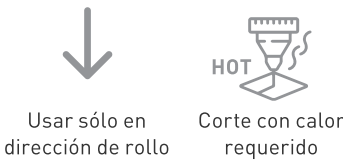
\*Evaluaciones de desempeño realizadas por laboratorios independientes.  
\*\*Tejido FR disponible bajo pedido. Se aplica la cantidad mínima de pedido.

## CUIDADO Y MANTENIMIENTO



1. Lavar con agua fría y una solución con detergente suave.
2. No exprimir.
3. No usar secadora.
4. No usar blanqueador.
5. No lavar en seco ni usar limpieza a vapor.
6. Planchar a baja temperatura (-110°C).

## FABRICACIÓN



Usar sólo en  
dirección de rollo

Corte con calor  
requerido

## CERTIFICACIONES INTERNACIONALES



La **Colección Vertilux** está avalada por los certificados más importantes de la industria. Sin embargo, diferentes certificados aplican a diferentes tejidos. Para más detalles sobre cuáles certificados aplican a cada tejido por favor consulte con nuestro departamento de Atención a Clientes.

**IMPORTANTE:** Los valores y recomendaciones de esta tarjeta no son contractuales y no se pueden utilizar como reclamación por cancelaciones de pedidos o devoluciones. Estos datos técnicos pueden variar en cualquier momento sin previo aviso. Las muestras de color pueden no ser necesariamente una coincidencia exacta del material que se utilizará para producir su pedido. No se aceptarán devoluciones por pequeñas variaciones de color o textura.

## APLICACIONES



Cortina



Usar sólo  
en interiores



vertilux.mx



## DRAPES COLLECTION LUMINA

Una sofisticada selección para vestir tus espacios





DRAPES  
COLLECTION  
LUMINA



WHITE

0-007-17-12001



PEARL

0-007-17-12002



# DRAPES COLLECTION

# LUMINA

## PROPIEDADES TÉCNICAS\*

Composición	100% poliéster
Peso	85 g/m² ± 5%   2.99 oz/yd² ± 5%
Ancho de rollo	3.0 m   118 in
Construcción de tela	Tejido
Coloración de tela	Teñido
Tipo de hilo	100% filamentos continuos   sin textura
Tipo de tejido	Plano
Resistencia a la luz	Class 5
Retardante de llama**	-

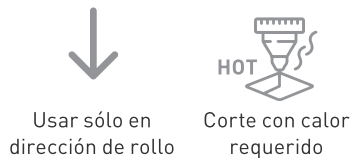
\*Evaluaciones de desempeño realizadas por laboratorios independientes.  
\*\*Tejido FR disponible bajo pedido. Se aplica la cantidad mínima de pedido.

## CUIDADO Y MANTENIMIENTO



1. Lavar con agua fría y una solución con detergente suave.
2. No exprimir.
3. No usar secadora.
4. No usar blanqueador.
5. No lavar en seco ni usar limpieza a vapor.
6. Planchar a baja temperatura (-110°C).

## FABRICACIÓN



Usar sólo en  
dirección de rollo

Corte con calor  
requerido

## CERTIFICACIONES INTERNACIONALES



La **Colección Vertilux** está avalada por los certificados más importantes de la industria. Sin embargo, diferentes certificados aplican a diferentes tejidos. Para más detalles sobre cuáles certificados aplican a cada tejido por favor consulte con nuestro departamento de Atención a Clientes.

## APLICACIONES



Cortina



Usar sólo  
en interiores



vertilux.mx

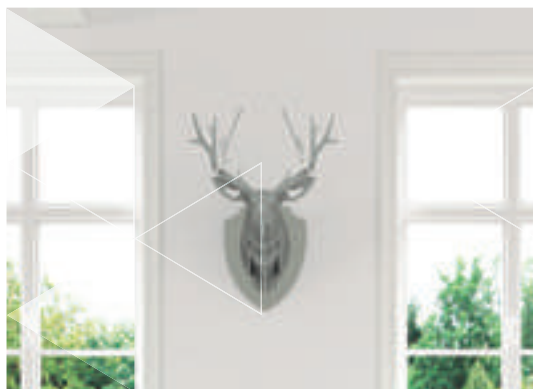
**IMPORTANTE:** Los valores y recomendaciones de esta tarjeta no son contractuales y no se pueden utilizar como reclamación por cancelaciones de pedidos o devoluciones. Estos datos técnicos pueden variar en cualquier momento sin previo aviso. Las muestras de color pueden no ser necesariamente una coincidencia exacta del material que se utilizará para producir su pedido.  
No se aceptarán devoluciones por pequeñas variaciones de color o textura.



# DRAPES COLLECTION SMOOTH TEXTURE

Una sofisticada selección para vestir tus espacios





# DRAPES COLLECTION SMOOTH TEXTURE



SNOW

0-007-01-02703



COTTON

0-007-01-01103



WOOD  
0-007-01-03303



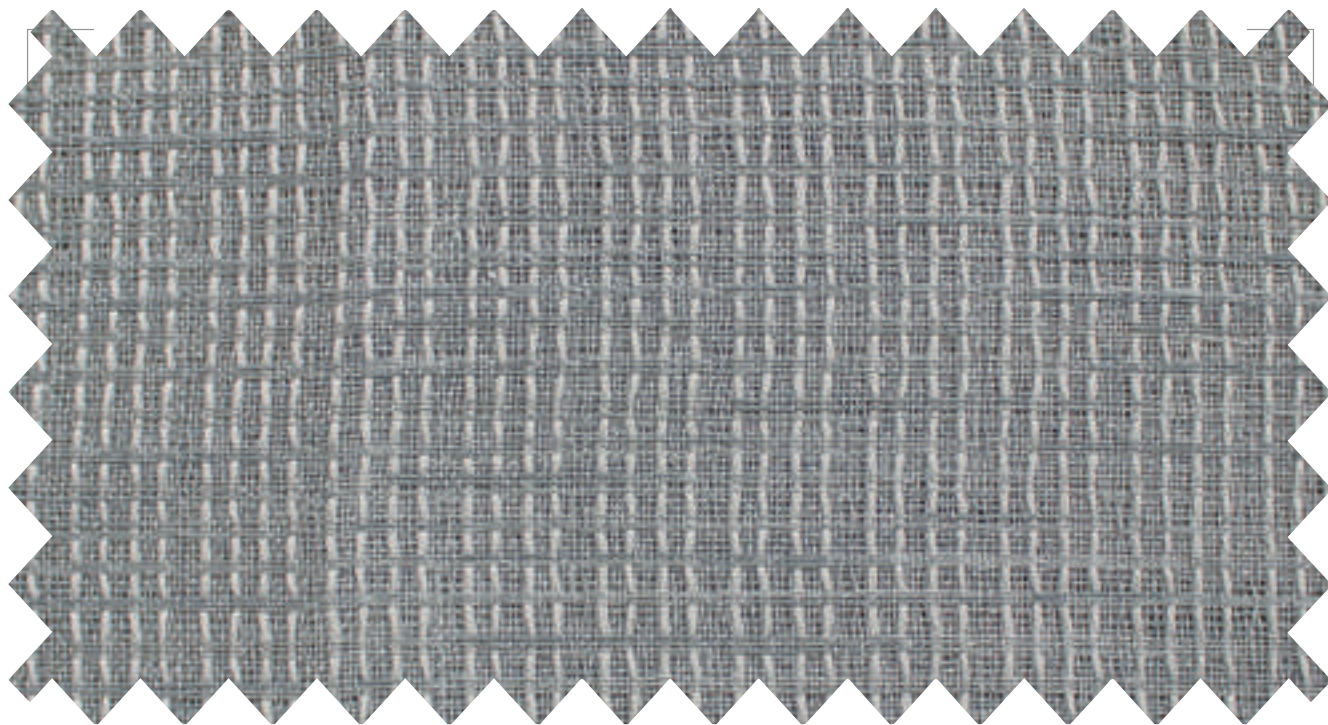




SAND

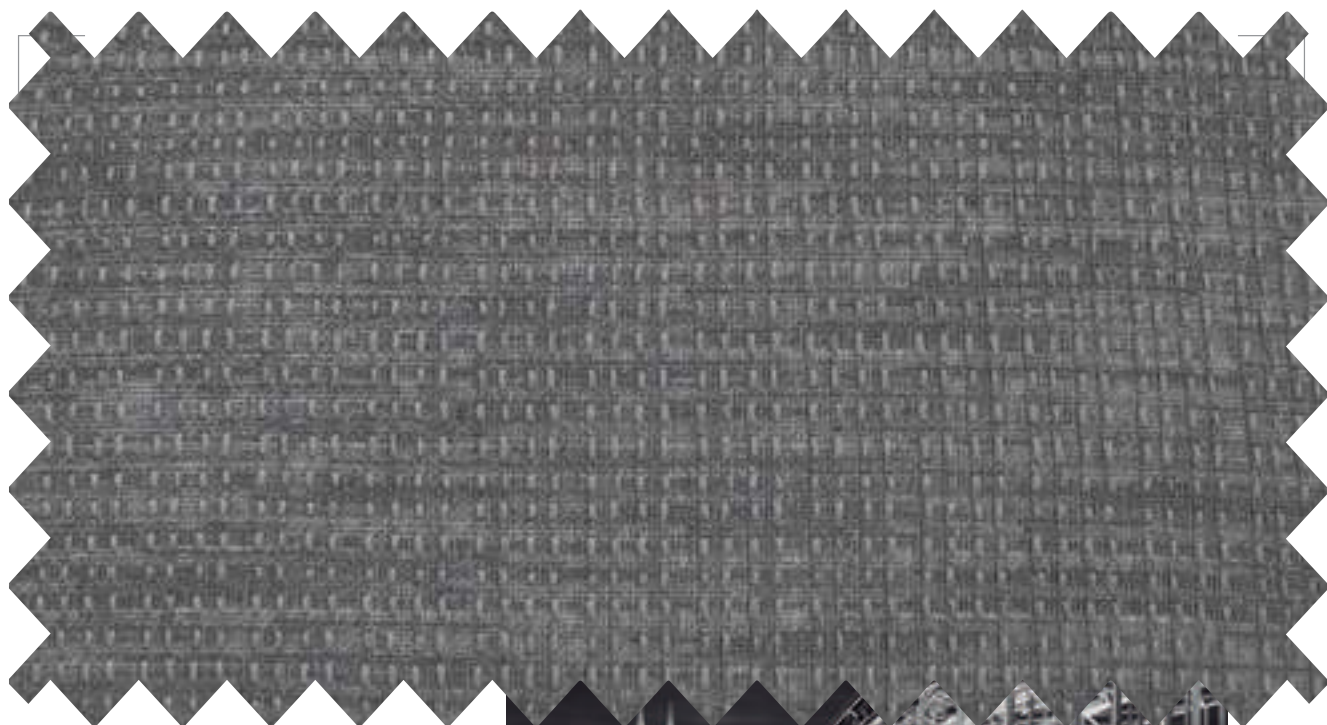
0-007-01-02403





CLOUDY

0-007-01-01003



SMOKE  
0-007-01-02603





# DRAPES COLLECTION

# SMOOTH

# TEXTURE



## PROPIEDADES TÉCNICAS\*

Composición	100% poliéster
Peso	191 g/m² ± 5%   6.73 oz/yd² ± 5%
Ancho de rollo	3.0 m   118 in
Coloración de tela	Preteñido
Tipo de hilo	30% con textura - 70% sin textura
Retardante de llama**	NFPA-701 / BS 5862 / BS 5867

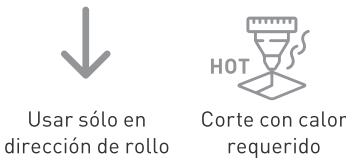
\*Evaluaciones de desempeño realizadas por laboratorios independientes.  
\*\*Tejido FR disponible bajo pedido. Se aplica la cantidad mínima de pedido.

## CUIDADO Y MANTENIMIENTO



1. Lavar con agua fría.
2. No usar blanqueador.
3. No secar en secadora.
4. Planchar a baja temperatura.
5. No lavar en seco.

## FABRICACIÓN



## CERTIFICACIONES INTERNACIONALES



La **Colección Vertilux** está avalada por los certificados más importantes de la industria. Sin embargo, diferentes certificados aplican a diferentes tejidos. Para más detalles sobre cuáles certificados aplican a cada tejido por favor consulte con nuestro departamento de Atención a Clientes.

**IMPORTANTE:** Los valores y recomendaciones de esta tarjeta no son contractuales y no se pueden utilizar como reclamación por cancelaciones de pedidos o devoluciones. Estos datos técnicos pueden variar en cualquier momento sin previo aviso. Las muestras de color pueden no ser necesariamente una coincidencia exacta del material que se utilizará para producir su pedido.  
No se aceptarán devoluciones por pequeñas variaciones de color o textura.

## APLICACIONES



Cortina



Usar sólo en interiores





## DRAPES COLLECTION SERENITY

Una sofisticada selección para vestir tus espacios





DRAPES  
COLLECTION  
SERENITY



WHITE

0-007-18-13001



BONE  
0-007-18-13002







SAND

0-007-18-13004





STONE  
0-007-18-13003





# DRAPES COLLECTION SERENITY



## PROPIEDADES TÉCNICAS\*

Composición	100% poliéster
Peso	160 g/m² ± 5%   5.64 oz/yd² ± 5%
Ancho de rollo	3.0 m   118 in
Construcción de tela	Tejido
Coloración de tela	Teñido
Tipo de hilo	100% filamentos continuos   sin textura
Tipo de tejido	Plano
Resistencia a la luz	Class 5
Retardante de llama**	-

\*Evaluaciones de desempeño realizadas por laboratorios independientes.  
\*\*Tejido FR disponible bajo pedido. Se aplica la cantidad mínima de pedido.

## CUIDADO Y MANTENIMIENTO



1. Lavar con agua fría y una solución con detergente suave.
2. No exprimir.
3. No usar secadora.
4. No usar blanqueador.
5. No lavar en seco ni usar limpieza a vapor.
6. Planchar a baja temperatura (-110°C).

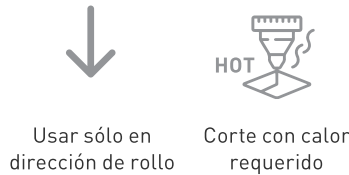
## CERTIFICACIONES INTERNACIONALES



La **Colección Vertilux** está avalada por los certificados más importantes de la industria. Sin embargo, diferentes certificados aplican a diferentes tejidos. Para más detalles sobre cuáles certificados aplican a cada tejido por favor consulte con nuestro departamento de Atención a Clientes.

**IMPORTANTE:** Los valores y recomendaciones de esta tarjeta no son contractuales y no se pueden utilizar como reclamación por cancelaciones de pedidos o devoluciones. Estos datos técnicos pueden variar en cualquier momento sin previo aviso. Las muestras de color pueden no ser necesariamente una coincidencia exacta del material que se utilizará para producir su pedido.  
No se aceptarán devoluciones por pequeñas variaciones de color o textura.

## FABRICACIÓN



Usar sólo en  
dirección de rollo

Corte con calor  
requerido

## APLICACIONES



Cortina

Usar sólo  
en interiores



vertilux.mx

© 2022. Vertilux México. Todos los derechos reservados. 1ª Edición.



## DRAPES COLLECTION SONNE

Una sofisticada selección para vestir tus espacios





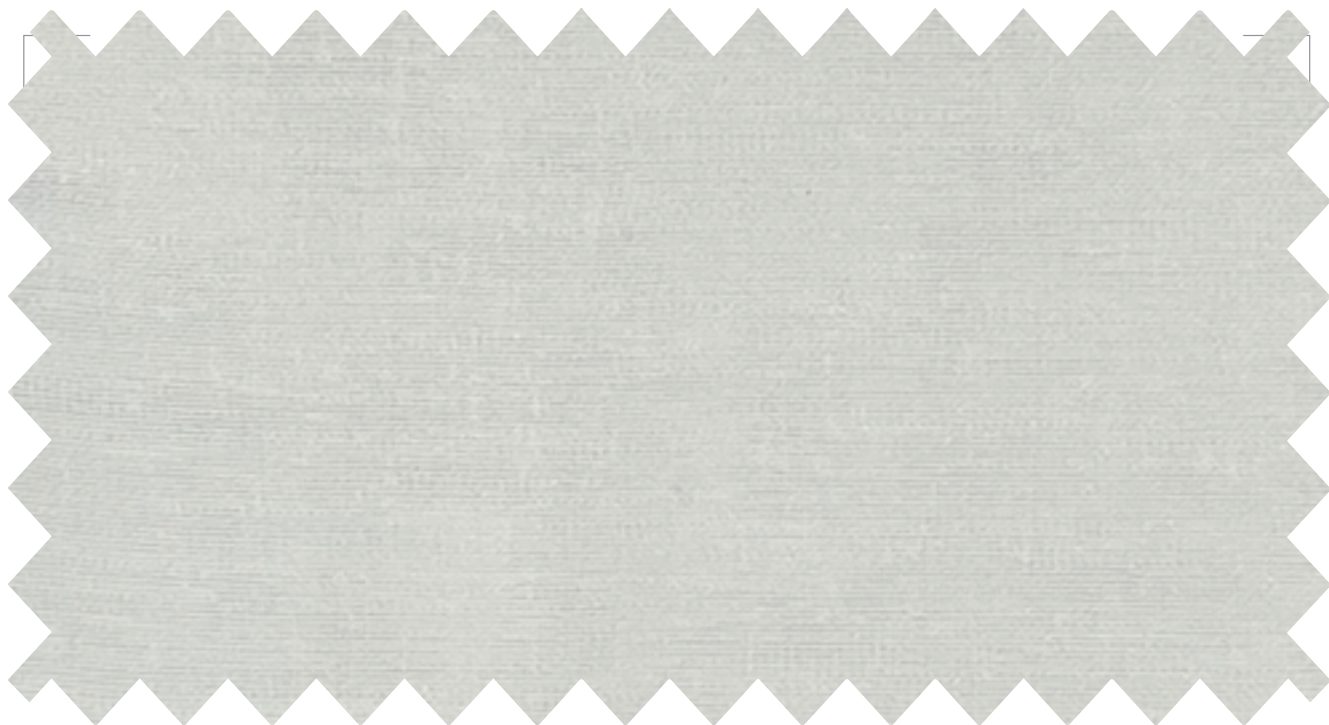
DRAPES  
COLLECTION  
SONNE



LIGHT GREY

0-007-19-14004





SNOW

0-007-19-14001



BEIGE  
0-007-19-14002







IVORY

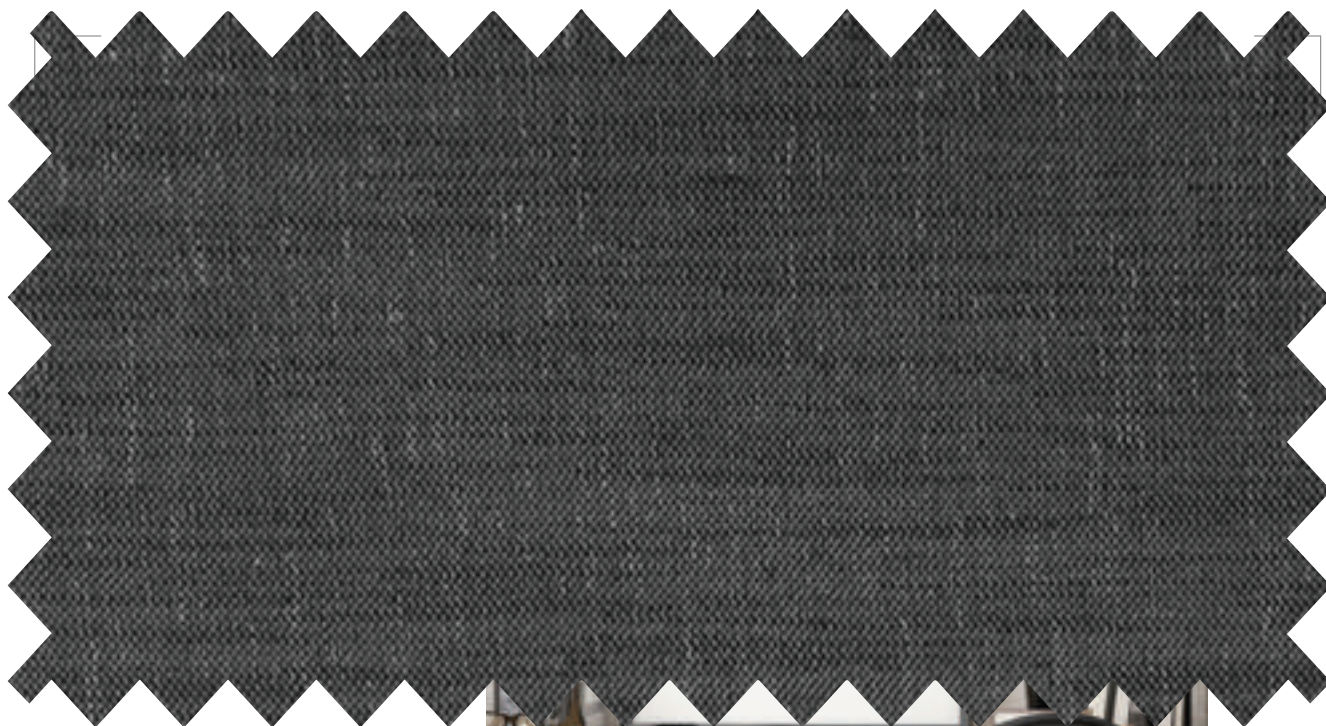
0-007-19-14006



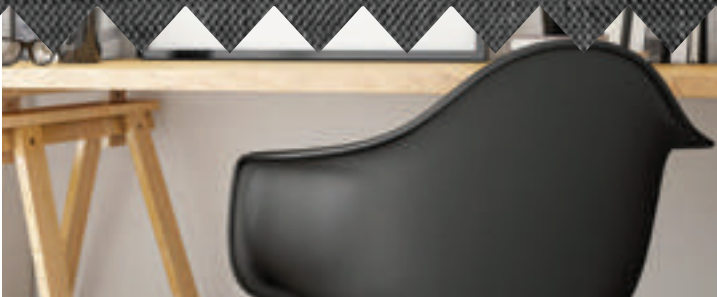


STONE

0-007-19-14003



BLACK  
0-007-19-14005





# DRAPES COLLECTION SONNE



## PROPIEDADES TÉCNICAS\*

Composición	100% poliéster
Peso	130 g/m <sup>2</sup> ± 5%   4.58 oz/yd <sup>2</sup> ± 5%
Ancho de rollo	3.0 m   118 in
Construcción de tela	Tejido
Coloración de tela	Uso de hilos de colores
Tipo de hilo	100% filamentos continuos   sin textura
Tipo de tejido	Plano
Resistencia a la luz	Class 5
Retardante de llama**	-

\*Evaluaciones de desempeño realizadas por laboratorios independientes.

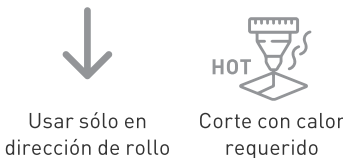
\*\*Tejido FR disponible bajo pedido. Se aplica la cantidad mínima de pedido.

## CUIDADO Y MANTENIMIENTO



1. Lavar con agua fría y una solución con detergente suave.
2. No exprimir.
3. No usar secadora.
4. No usar blanqueador.
5. No lavar en seco ni usar limpieza a vapor.
6. Planchar a baja temperatura (-110°C).

## FABRICACIÓN



Usar sólo en  
dirección de rollo

Corte con calor  
requerido

## CERTIFICACIONES INTERNACIONALES



La **Colección Vertilux** está avalada por los certificados más importantes de la industria. Sin embargo, diferentes certificados aplican a diferentes tejidos. Para más detalles sobre cuáles certificados aplican a cada tejido por favor consulte con nuestro departamento de Atención a Clientes.

## APLICACIONES



Cortina



Usar sólo  
en interiores



vertilux.mx

**IMPORTANTE:** Los valores y recomendaciones de esta tarjeta no son contractuales y no se pueden utilizar como reclamación por cancelaciones de pedidos o devoluciones. Estos datos técnicos pueden variar en cualquier momento sin previo aviso. Las muestras de color pueden no ser necesariamente una coincidencia exacta del material que se utilizará para producir su pedido. No se aceptarán devoluciones por pequeñas variaciones de color o textura.



# DRAPES COLLECTION STRIPES FIRELAND

Una sofisticada selección para vestir tus espacios



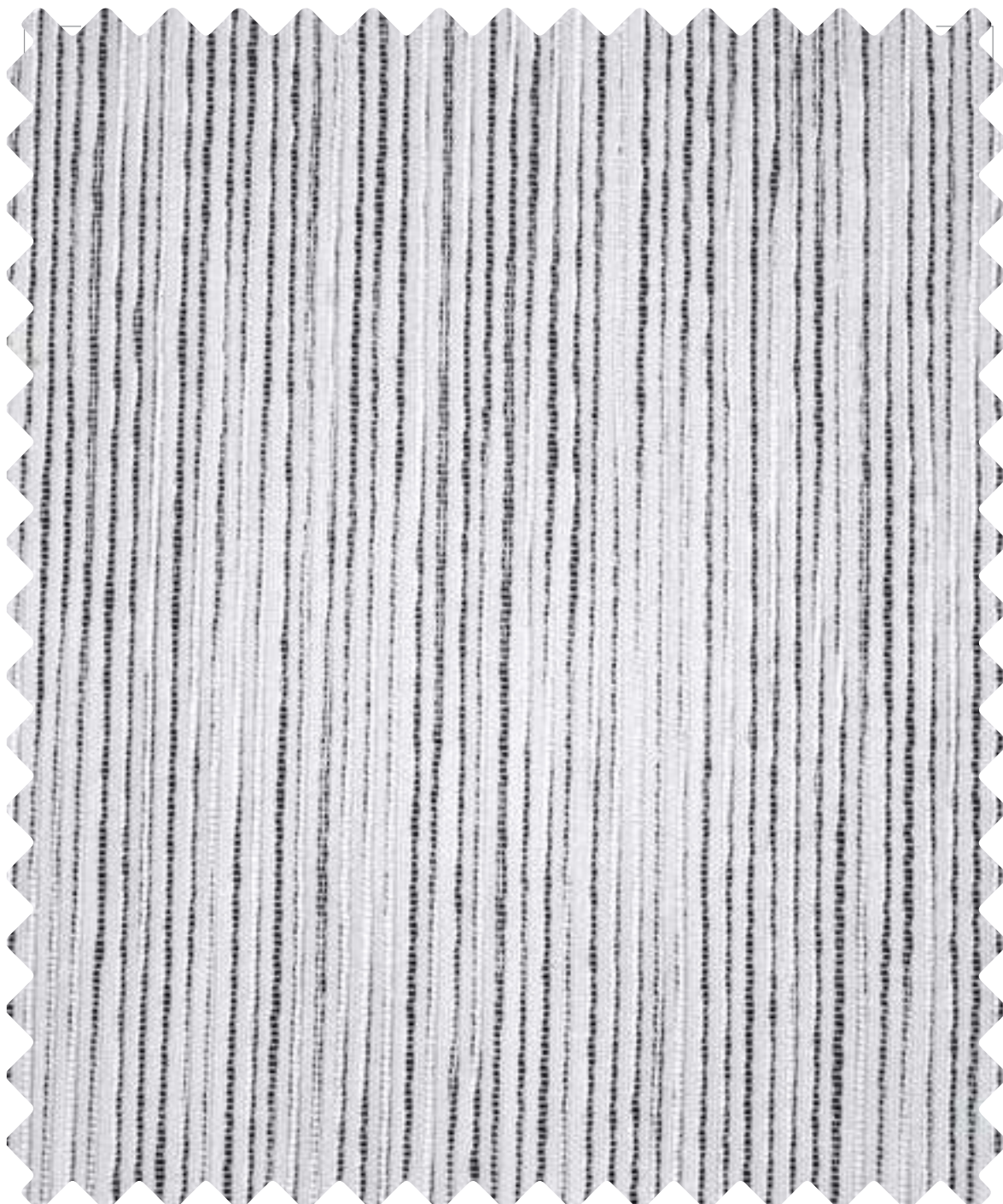


DRAPES  
COLLECTION  
STRIPES  
FIRELAND



SNOW

0-007-02-02703



ZEBRA

0-007-02-03403



# DRAPES COLLECTION

# STRIPES

# FIRELAND



PROPIEDADES TÉCNICAS*		SNOW	ZEBRA
Composición	100% fibras de poliéster con FR inherente	100% fibras de poliéster con FR inherente	
Peso	125 g/m² ± 10%   4.40 oz/yd² ± 10%	100 g/m² ± 10%   3.52 oz/yd² ± 10%	
Ancho de rollo	3.0 m   118 in	3.0 m   118 in	
Tipo de hilo	100% fibras cortas	100% fibras cortas	
Tipo de tejido	Sin textura	Sin textura	
Retardante de llama	M1 inherente	M1 inherente	

\*Evaluaciones de desempeño realizadas por laboratorios independientes.

## CUIDADO Y MANTENIMIENTO



1. Lavar con agua fría.
2. No usar blanqueador.
3. Secar a la sombra.
4. Limpieza en seco.
5. No secar en secadora.

## FABRICACIÓN



Usar sólo en  
dirección de rollo

Corte con calor  
requerido

## CERTIFICACIONES INTERNACIONALES



La **Colección Vertilux** está avalada por los certificados más importantes de la industria. Sin embargo, diferentes certificados aplican a diferentes tejidos. Para más detalles sobre cuáles certificados aplican a cada tejido por favor consulte con nuestro departamento de Atención a Clientes.

**IMPORTANTE:** Los valores y recomendaciones de esta tarjeta no son contractuales y no se pueden utilizar como reclamación por cancelaciones de pedidos o devoluciones. Estos datos técnicos pueden variar en cualquier momento sin previo aviso. Las muestras de color pueden no ser necesariamente una coincidencia exacta del material que se utilizará para producir su pedido. No se aceptarán devoluciones por pequeñas variaciones de color o textura.

## APLICACIONES



Cortina

Usar sólo  
en interiores



vertilux.mx



# DRAPES COLLECTION STONES

Una sofisticada selección para vestir tus espacios



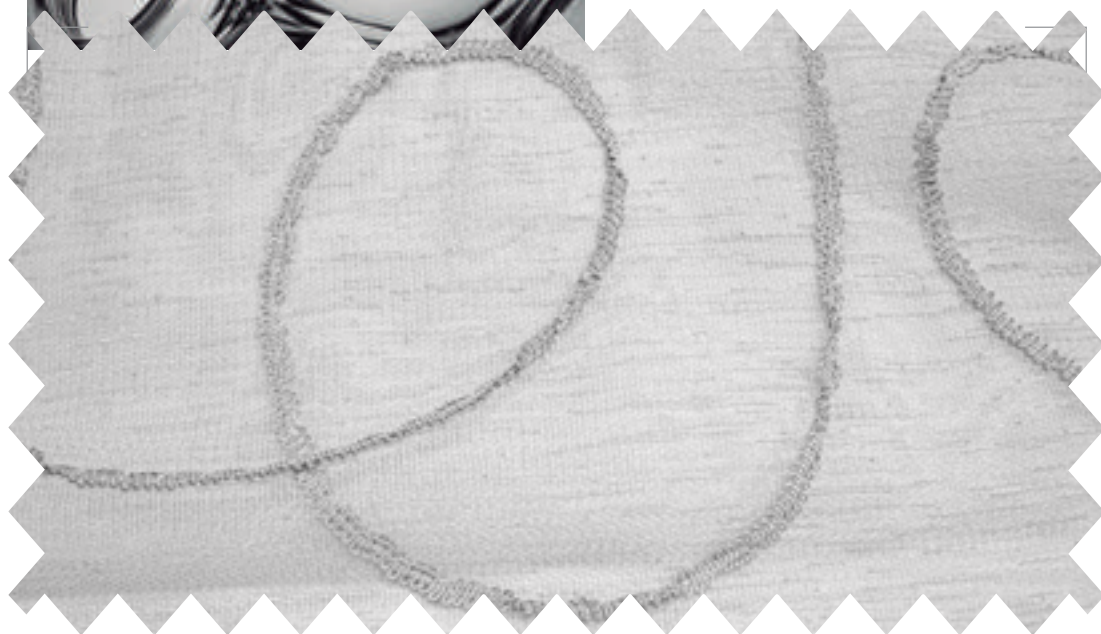


DRAPES  
COLLECTION  
STONES



BLACK SCRAWLS

0-007-20-00432



GREY SCRAWLS

0-007-20-01732



WHITE SCRAWLS

0-007-20-03232



# DRAPES COLLECTION STONES



## PROPIEDADES TÉCNICAS\*

Composición	100% poliéster
Peso	92 g/m² ± 5%   3.24 oz/yd² ± 5%
Ancho de rollo	3.20 m   126 in
Coloración de tela	Teñido
Tipo de hilo	Leno
Retardante de llama**	NFPA-701 / BS 5862 / BS 5867

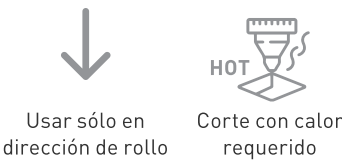
\*Evaluaciones de desempeño realizadas por laboratorios independientes.  
\*\*Tejido FR disponible bajo pedido. Se aplica la cantidad mínima de pedido.

## CUIDADO Y MANTENIMIENTO



1. Lavar con agua fría.
2. No usar blanqueador.
3. No secar en secadora.
4. Planchar a baja temperatura.
5. No lavar en seco.

## FABRICACIÓN



## CERTIFICACIONES INTERNACIONALES



La **Colección Vertilux** está avalada por los certificados más importantes de la industria. Sin embargo, diferentes certificados aplican a diferentes tejidos. Para más detalles sobre cuáles certificados aplican a cada tejido por favor consulte con nuestro departamento de Atención a Clientes.

**IMPORTANTE:** Los valores y recomendaciones de esta tarjeta no son contractuales y no se pueden utilizar como reclamación por cancelaciones de pedidos o devoluciones. Estos datos técnicos pueden variar en cualquier momento sin previo aviso. Las muestras de color pueden no ser necesariamente una coincidencia exacta del material que se utilizará para producir su pedido. No se aceptarán devoluciones por pequeñas variaciones de color o textura.

## APLICACIONES



vertilux.mx



## DRAPES COLLECTION VEIL

Una sofisticada selección para vestir tus espacios





DRAPES  
COLLECTION  
VEIL



PEARL GREY

0-007-16-04103



WHITE

0-007-16-03103



CUSTARD

0-007-16-04203



# DRAPES COLLECTION VEIL



## PROPIEDADES TÉCNICAS\*

Composición	100% poliéster
Peso	60 g/m² ± 5%   2.11 oz/yd² ± 5%
Ancho de rollo	3.0 m   118 in
Coloración de tela	Preteñido
Tipo de hilo	30% con textura - 70% sin textura
Retardante de llama**	MFER 700

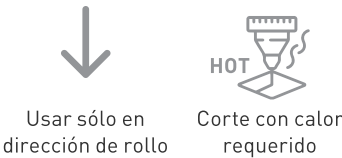
\*Evaluaciones de desempeño realizadas por laboratorios independientes.  
\*\*Tejido FR disponible bajo pedido. Se aplica la cantidad mínima de pedido.

## CUIDADO Y MANTENIMIENTO



1. Lavar con agua fría.
2. No usar blanqueador.
3. Ciclo suave.
4. Plancha tibia.
5. No exprimir.

## FABRICACIÓN



Usar sólo en  
dirección de rollo

Corte con calor  
requerido

## CERTIFICACIONES INTERNACIONALES



La **Colección Vertilux** está avalada por los certificados más importantes de la industria. Sin embargo, diferentes certificados aplican a diferentes tejidos. Para más detalles sobre cuáles certificados aplican a cada tejido por favor consulte con nuestro departamento de Atención a Clientes.

**IMPORTANTE:** Los valores y recomendaciones de esta tarjeta no son contractuales y no se pueden utilizar como reclamación por cancelaciones de pedidos o devoluciones. Estos datos técnicos pueden variar en cualquier momento sin previo aviso. Las muestras de color pueden no ser necesariamente una coincidencia exacta del material que se utilizará para producir su pedido.  
No se aceptarán devoluciones por pequeñas variaciones de color o textura.

## APLICACIONES



Cortina

Usar sólo  
en interiores



vertilux.mx



[vertilux.mx](https://vertilux.mx)

© 2022. Vertilux México. Todos los Derechos Reservados.